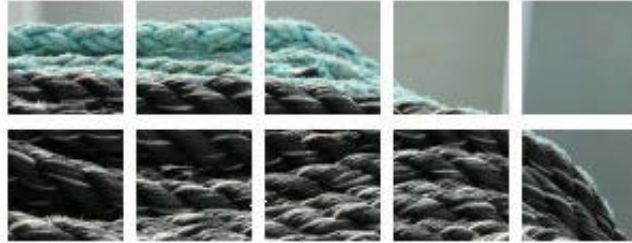


INFOBRIEF

Zentrales Datenmanagement
der GDWS – Standort Kiel



Dezember 2017

Sehr geehrte Nutzerinnen und Nutzer,

folgende Inhalte wurden seit dem letzten Infobrief neu integriert (Auswahl):

Datenbestand

Neue Projekte und Aktualisierungen

- ▶ Überarbeitung der Projektseite des *Elbservice*
⇒ [Link](#) (Portal Tideelbe)
- ▶ Neuer Themenbereich - Monitoring Ostsee im Projekt *Ausbau der Oststrecke des NOK*
⇒ [Link](#) (Portal Nord-Ostsee-Kanal)
- ▶ Aktualisierungen im Bereich *Strom- und Sedimentmanagement Tideelbe*
⇒ [Link](#) (Portal Tideelbe)
- ▶ Überarbeitung des Themas *Umsetzung der FFH-Richtlinie im Bereich der Tideelbe*
⇒ [Link](#) (Portal Tideelbe)

Download

- ▶ *Digitales Geländemodell mit Gewässerbettdaten (DGM-W) 2016* der Unter- und Außenelbe
⇒ [Link](#)

Ausblick

Diese Neuerungen erwarten Sie demnächst auf den ZDM-Portalen

- ▶ Relaunch der ZDM-Portale im neuen *Corporate Design* der WSV (alle ZDM-Portale)
- ▶ Befliegung 2016/17 neue Kartenthemen und Downloads (DGM-W 2016, Luftbilder 2017, Differenzmodelle, Morphologie) (Portal Tideelbe)

Wussten Sie schon, dass ... ?

... auf den ZDM-Portalen viele Kartenthemen zum Download bereitstehen?

Unter Startseite/Datendownload/ rufen Sie die Download-Einstiegsseite auf einem ZDM-Portal auf. Z.B. ⇒ [Link](#) (Portal Tideelbe)

Als nächstes wählen Sie ein *Portal* **1** und den Themenbereich *Geodaten* **2** aus. Zuletzt klicken Sie auf *Liste erstellen* **3**.

Daten-Download

Ich habe die [Nutzungsbedingungen](#) gelesen und akzeptiere sie.

Portal **1** Portal Tideelbe


Erhebende Organisation -- Alle --

Bitte wählen Sie einen Themenbereich und wenn gewünscht, ein Einzelthema aus diesem Themenbereich aus.

Themenbereich **2** Geodaten

Einzelthema -- Alle --

Aktualisiert seit (tt.mm.JJJJ)

Liste erstellen **3** 

Auf der nächsten Webseite klicken Sie mit der Maus nur noch auf *Link* **4** und es erscheint die Downloadseite mit allen verfügbaren Kartenthemen des Portals.

Daten-Download

Portal : Portal Tideelbe
Erhebende Organisation : Alle
Themenbereich : Geodaten
Einzelthema : Alle
Anzahl Datensätze : 1
Aktualisiert seit : [keine Angabe]

[Neue Suche](#) [Druckansicht](#) Optimiert auf DIN A4 Querformat [Sensor Web Client](#)

ZIP-File	Link	Auswahl SWC	Sensor Web Client	Themenkomplex	Einzelthema	Mess
4 	Link			Geodaten	Alle Geodaten	


Download der Geodaten - Auswahl: Portal Tideelbe

Auswahl des Portals: [[Portal Nordsee](#) | [Portal Tideems](#) | **[Portal Tideelbe](#)** | [Portal Nord-Ostsee-Kanal](#) | [Portal Ostseeküste](#)]


Sie haben die Möglichkeit, nachfolgende Themen, die aus dem **Kartentool** unserer Webseite stammen, als komprimierte Layer- bzw. Shapefiles (ESRI-Format) herunterzuladen. Bitte prüfen Sie aber in jedem Fall, ob das Kartentool oder die Einbindung unseres Web Mapping Service (WMS) für Sie ausreichend ist!

Aus rechtlichen und technischen Gründen können nicht alle Daten online zur Verfügung gestellt werden. Sie können diese Offline-Daten beim Zentralen Datenmanagement per E-Mail (zdm.wsd-n@wsv.bund.de) anfordern. Eine Auflistung der vorhandenen Offline-Daten finden Sie am Ende dieser Seite.


Basisdaten

[Fahrrinne planfestgestellt \(1999\)](#) 

(Aktuelle Daten erhalten Sie ausschließlich über das Nautische Büro des zuständigen Wasser- und Schifffahrtsamtes)


[Elbe- Fahrrinne km](#) 


(Aktuelle Daten erhalten Sie ausschließlich über das Nautische Büro des zuständigen Wasser- und Schifffahrtsamtes)


[Elbe- Strom km](#) 

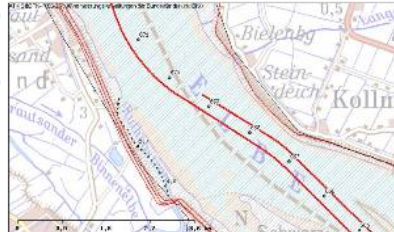
[Nebenflüsse km](#) 

(Aktuelle Daten erhalten Sie von den zuständigen Wasser- und Schifffahrtsämtern.)

[Grenzen des Beweissicherungs-Gebietes](#) 

[WSA-Zuständigkeitsbereiche](#) 


[Zuständigkeit der Deichverbände-Nds.](#) 




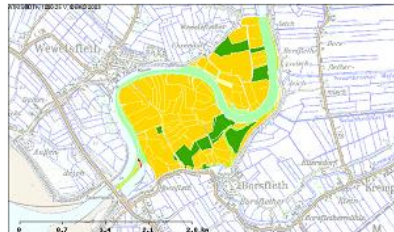
Kompensation

[Kompensationsgebiete](#) 


[Bestand](#) 


[Bewertung](#) 


[Pfliegemaßnahmen](#) 



Topographie


[Differenzmodell Außenelbe 2010-1999](#) 

[Differenzmodell Außenelbe 2010-2006](#) 


[Morphologie Unterelbe 2010](#) 

[Querprofile Unterelbe](#) 

[Querprofile Nebenflüsse Unterelbe](#) 

[Topographie 2010](#) 

[Topographie 2006](#) 

[MThw-Linie Unter- und Außenelbe 1996-2011](#) 



Viel Spaß beim Ausprobieren!

Mit freundlichen Grüßen,

Ihr ZDM-Team

Sie möchten den Infobrief nicht mehr erhalten, benutzen Sie diesen Link: [Abbestellen/Unsubscribe](#)

Alle ZDM-Infobriefe sind im Internet unter <https://www.kuestendaten.de/infobriefe> verfügbar.

Falls auch Sie Projekte an der Tideelbe, Ostsee, Nordsee oder am NOK bearbeiten, die in das Portal eingebunden werden sollten, nehmen Sie bitte Kontakt mit uns auf unter: <https://www.portal-tideelbe.de/Projekte/andere.html>.

Sollten sich Fehler in die Internetpräsentation eingeschlichen haben, oder haben Sie einen Vorschlag, wie die Präsentation verbessert werden könnte, fehlt Ihnen etwas Wichtiges auf der Internetseite, dann senden Sie bitte eine E-Mail an:

<mailto:zdm.gdws@wsv.bund.de>.