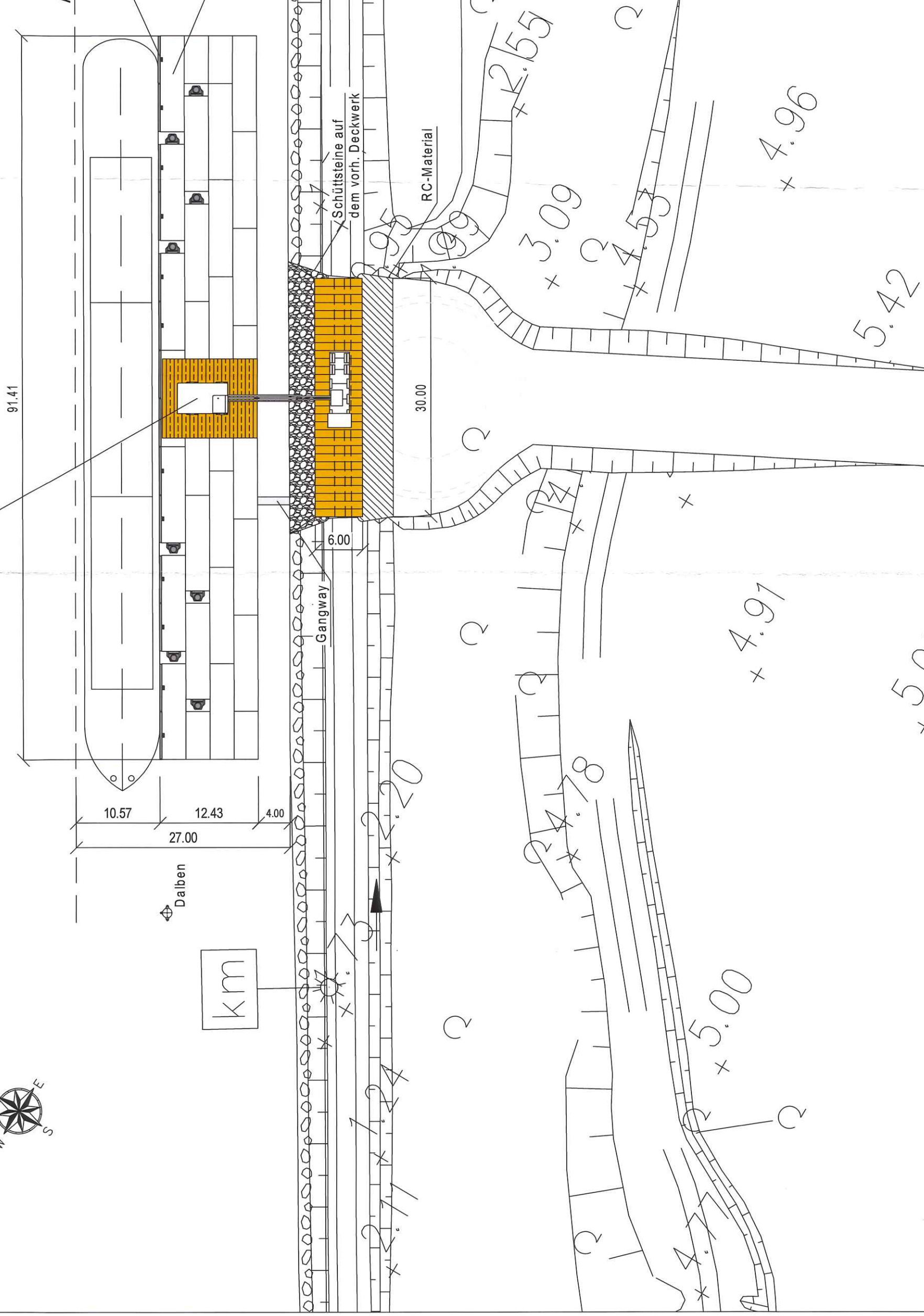


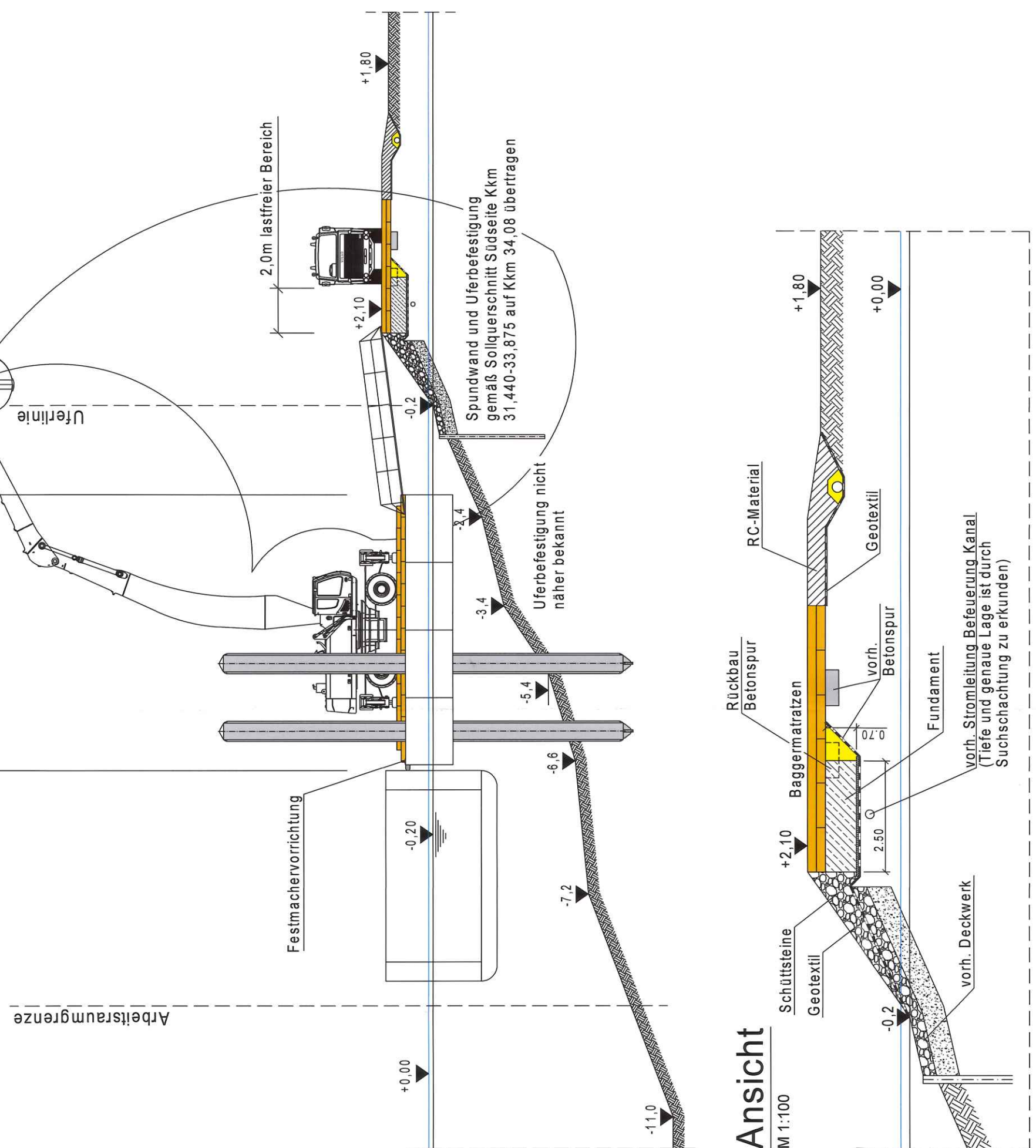
Lageplan

M 1:500



Ansicht

M 1:200



Genehmigt	Unterschrift Im Auftrag	Amis-/Diensbezeichnung			
Geprüft	Unterschrift Im Auftrag	Amis-/Diensbezeichnung			
Aufgestellt	Unterschrift <i>LTR DiR</i>	Amis-/Diensbezeichnung			
Zeichnung gefertigt / bearbeitet (Datum, Name) Brunsbüttel, d. 28. OKT. 2020					
Vermerk des bearbeitenden Ingenieurbüros Küster & Peterst Ingenieure GmbH Deichstraße 6 25335 Elmhorn					
26.10.2020	W. Lerch	27.10.2020			
PLANFESTSTELLUNG Wasserstraßen- und Schifffahrtsamt Brunsbüttel					
OrgEin Amt	BWÄStr Nr	Kilometer	Objektident.Nr.	Objekt- Teil	Objekt- ZK
113	2	34 01	137	1922001	000
		ZB	DArt	S	OB
		32,9	137	1922001	000
Objektbenennung Bodenlager Beldorf					
Objektteil Bauwerksplan (Pontonanleger)					
Einzelteil Lageplan und Ansichten					
Die Übereinstimmung mit der Ausführung wird bestätigt:			Blatt-Nr.		
Datum			Entwurf Nr.		
Unterschrift, Funktion			Blatt-Nr.		
02_C_5.3			1-500/1:200/1:100		
Maßstab			DVTU-Identifikation		
1:500/1:200/1:100			DVTU-Index		