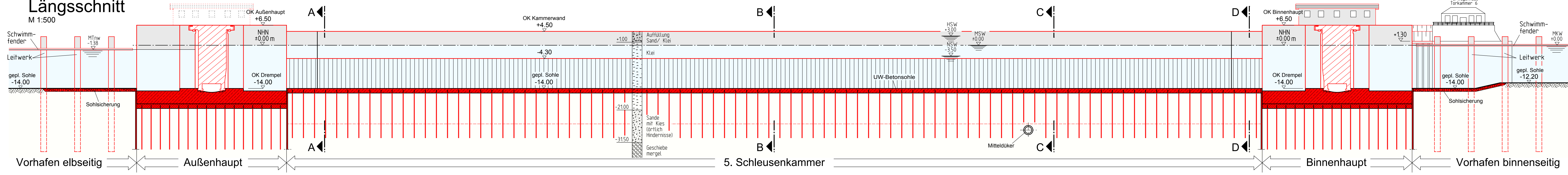
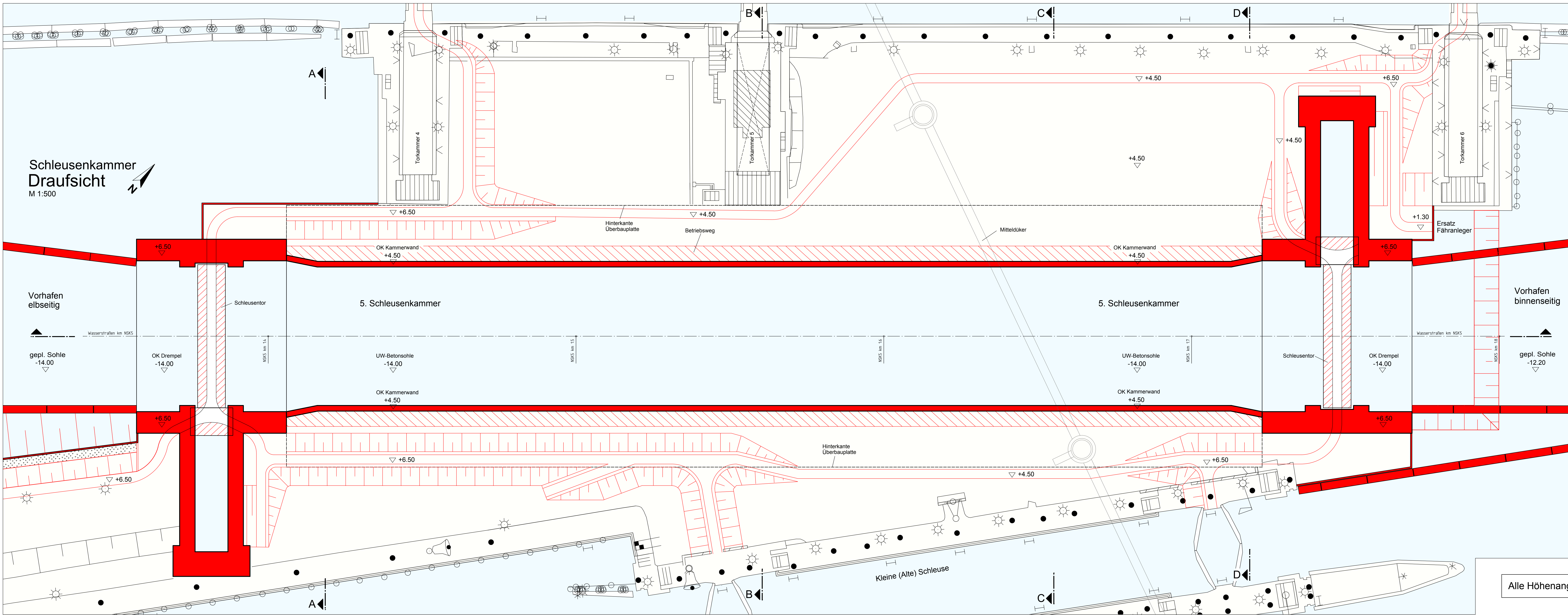


5. Schleusenammer Längsschnitt M 1:500



Schleusenammer Draufsicht M 1:500

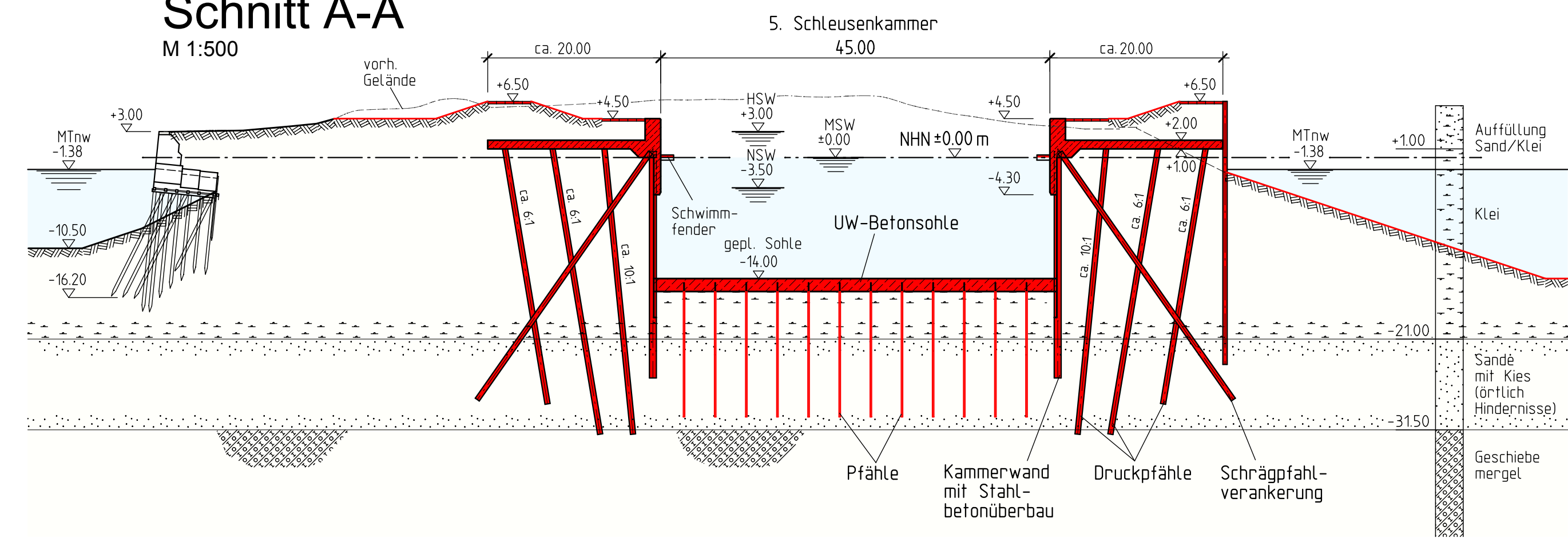


- Legende:**
- +5.52 Bestandshöhen
 - Neubau
 - 14.00 geplante Höhen
 - Betriebsweg hinter Schleusenammer
 - Abbruch Bestand

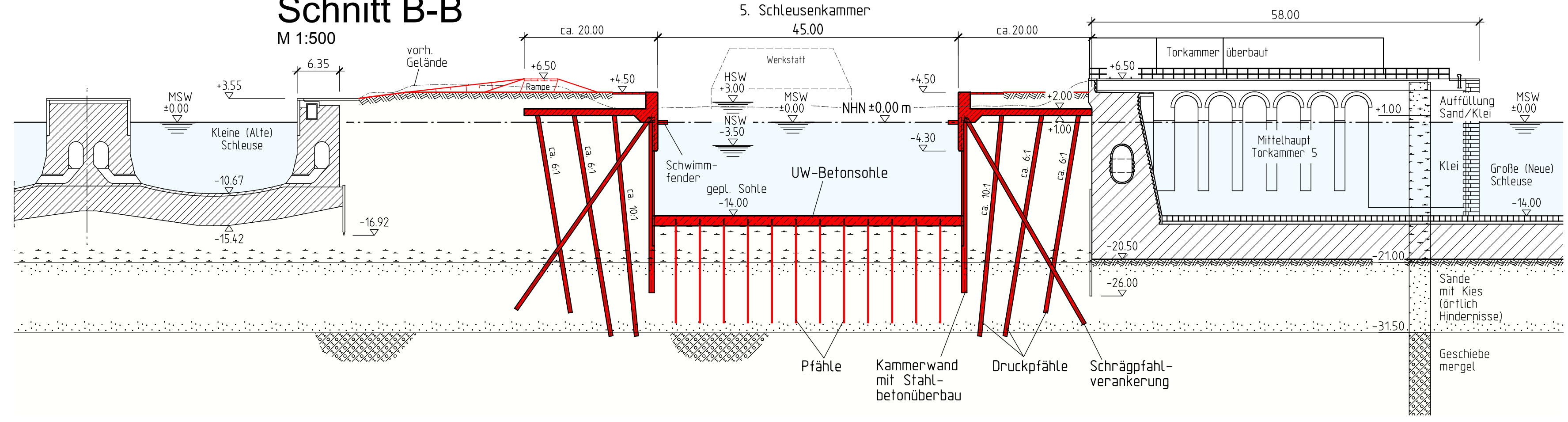
Hinweis:

- Bauteilabmessungen sind exemplarisch dargestellt. Endgültige Dimensionierung erfolgt gemäß konstruktiven und statischen Erfordernissen.
- Im Bereich des geplanten Mitteldükers wird die Gründung der 5. Schleusenammer entsprechend angepaßt.

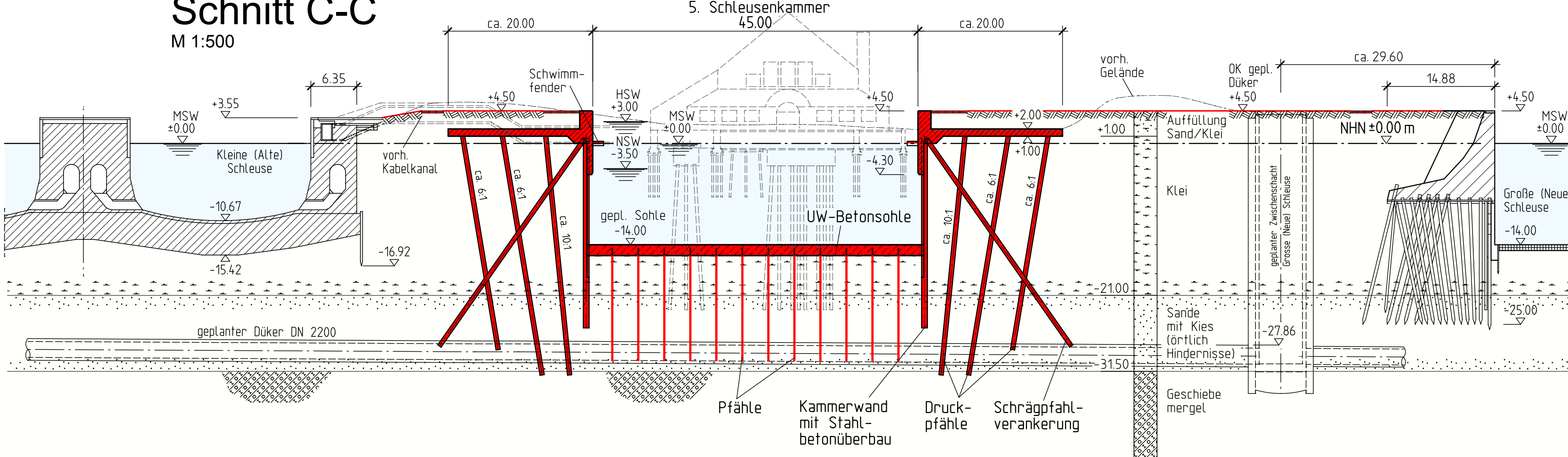
Schnitt A-A M 1:500



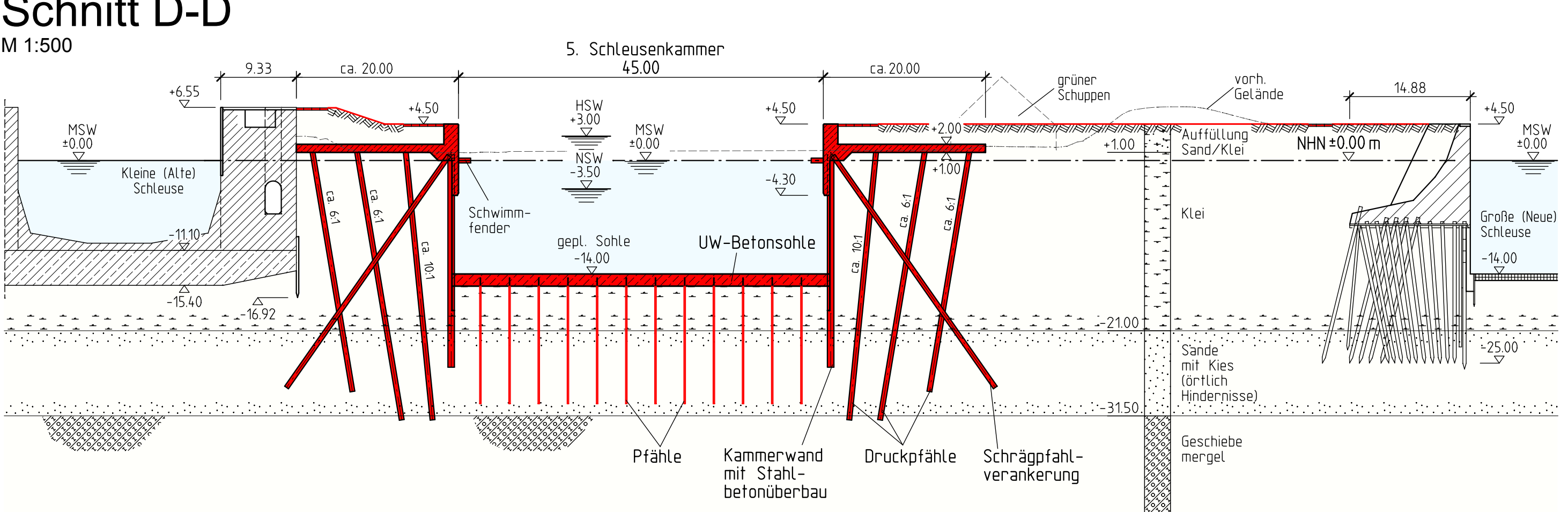
Schnitt B-B M 1:500



Schnitt C-C M 1:500



Schnitt D-D M 1:500



Alle Höhenangaben bezogen auf Normalhöhennull (NHN)

Genehmigt	Unterschrift im Auftrag	Amts-/Gleisbezeichnung
Geprüft	Unterschrift im Auftrag	Amts-/Gleisbezeichnung
Aufgestellt	Unterschrift	Amts-/Gleisbezeichnung
Brunsbüttel, den 26.02.2009 Wasser- und Schifffahrtsamt Brunsbüttel	gez. Völk	BDr*in
Zzeichnung gefertigt / bearbeitet (Datum, Name)	20.01.2009 Stahl	PLANUNGSGEMEINSCHAFT BRUNSBÜTTELER SCHLEUSE
Zzeichnung geprüft	20.01.2009 Sunderdek	
PLANFESTSTELLUNG		
Wasser- und Schifffahrtsdirektion Nord Wasser- und Schifffahrtsamt Brunsbüttel		
Objekt-Nr.	Objekt-ZK	Objekt-Entwurf-Nr.
113 A 13400		02 A 5.3
Projekt: Neubau 5. Schleusenammer und Neubau Torinstandesetzungsdock		
Unterlage: Neubau 5. Schleusenammer		
Einzelteil: Bauwerksplan: Kammer Draufsicht und Schnitte		
Maßstab	1:500	
Blatt-Nr.	02 A 5.3	
Die Übereinstimmung mit der Ausführung wird bestätigt.		
Datum	Unterschrift, Funktionsbez.	