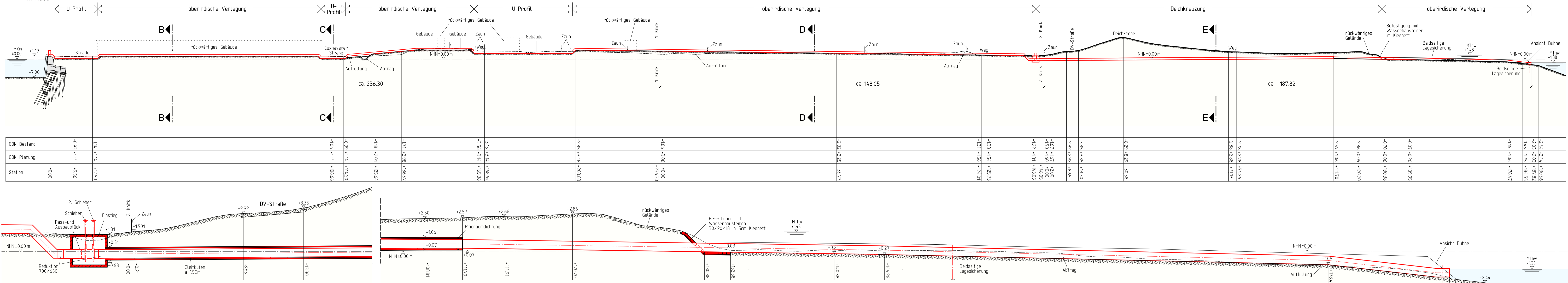
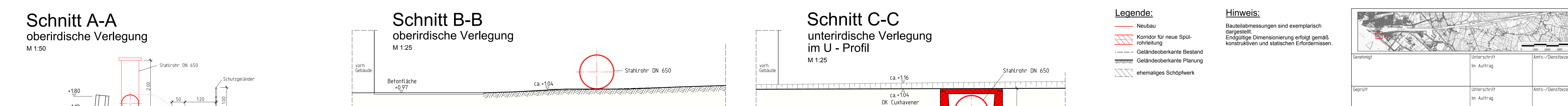


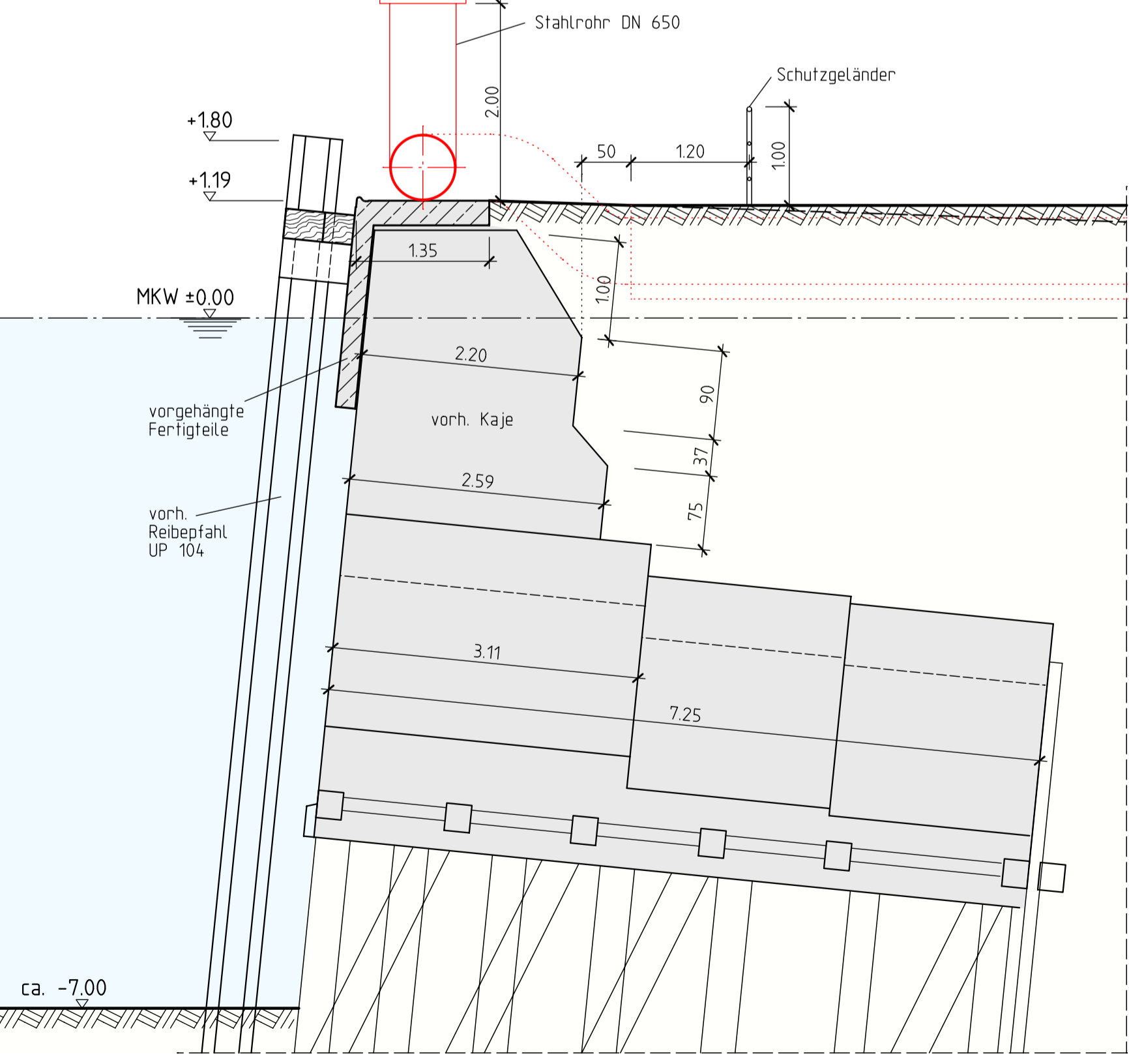
Spülrohrleitung Längsschnitt M 1:500



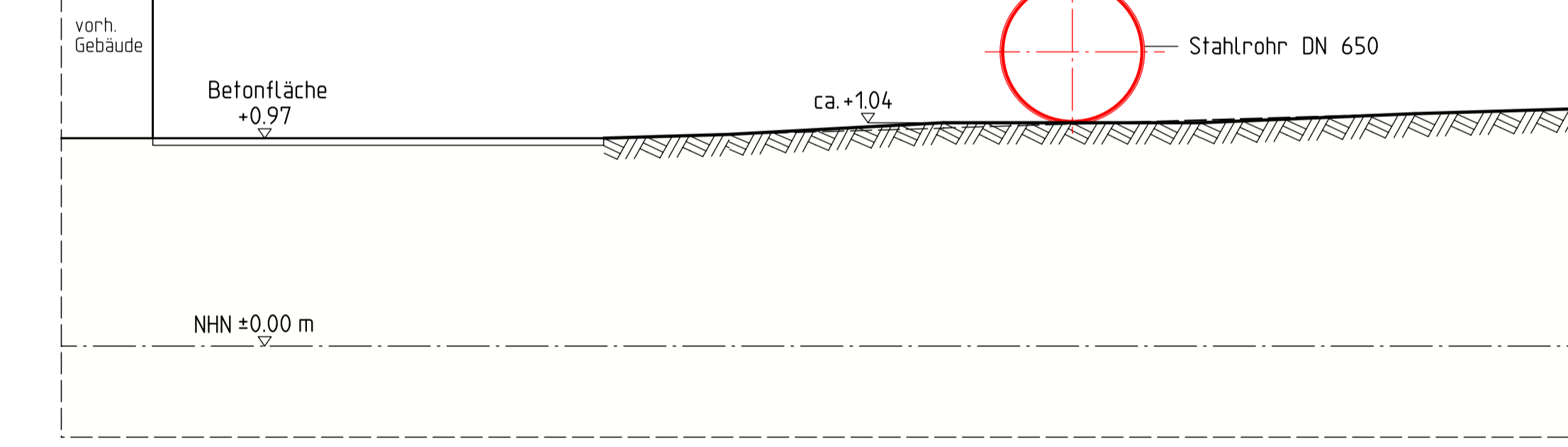
Deich Längsschnitt M 1:100



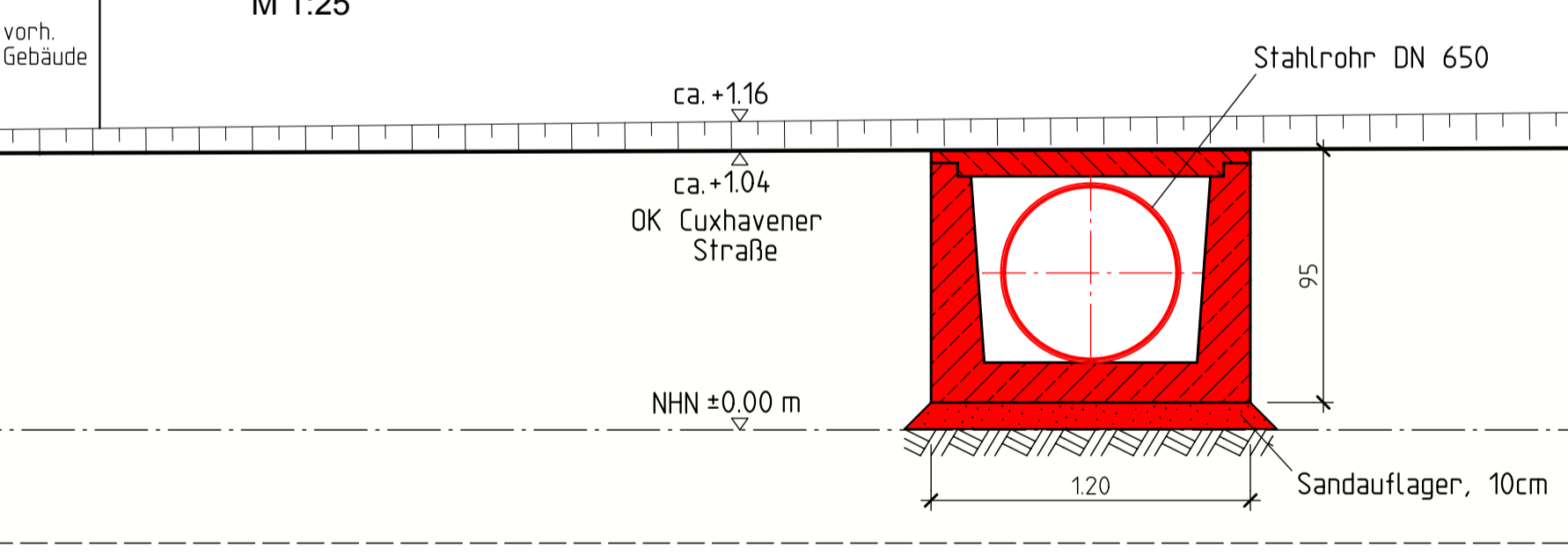
Schnitt A-A oberirdische Verlegung M 1:50



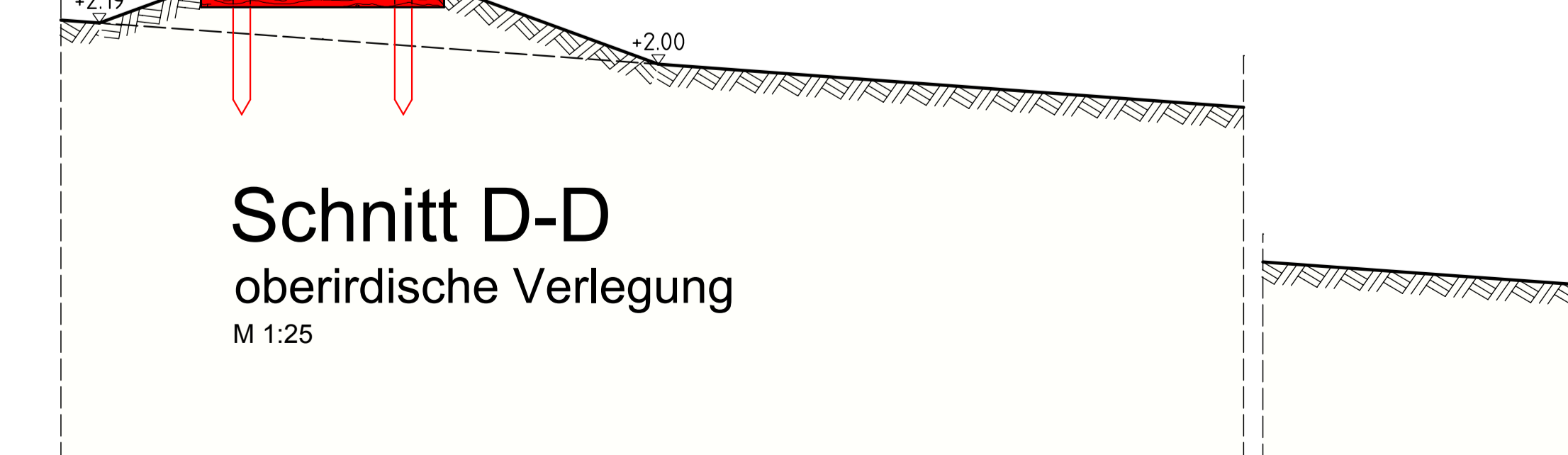
Schnitt B-B oberirdische Verlegung M 1:25



Schnitt C-C unterirdische Verlegung im U-Profil M 1:25



Schnitt D-D oberirdische Verlegung M 1:25



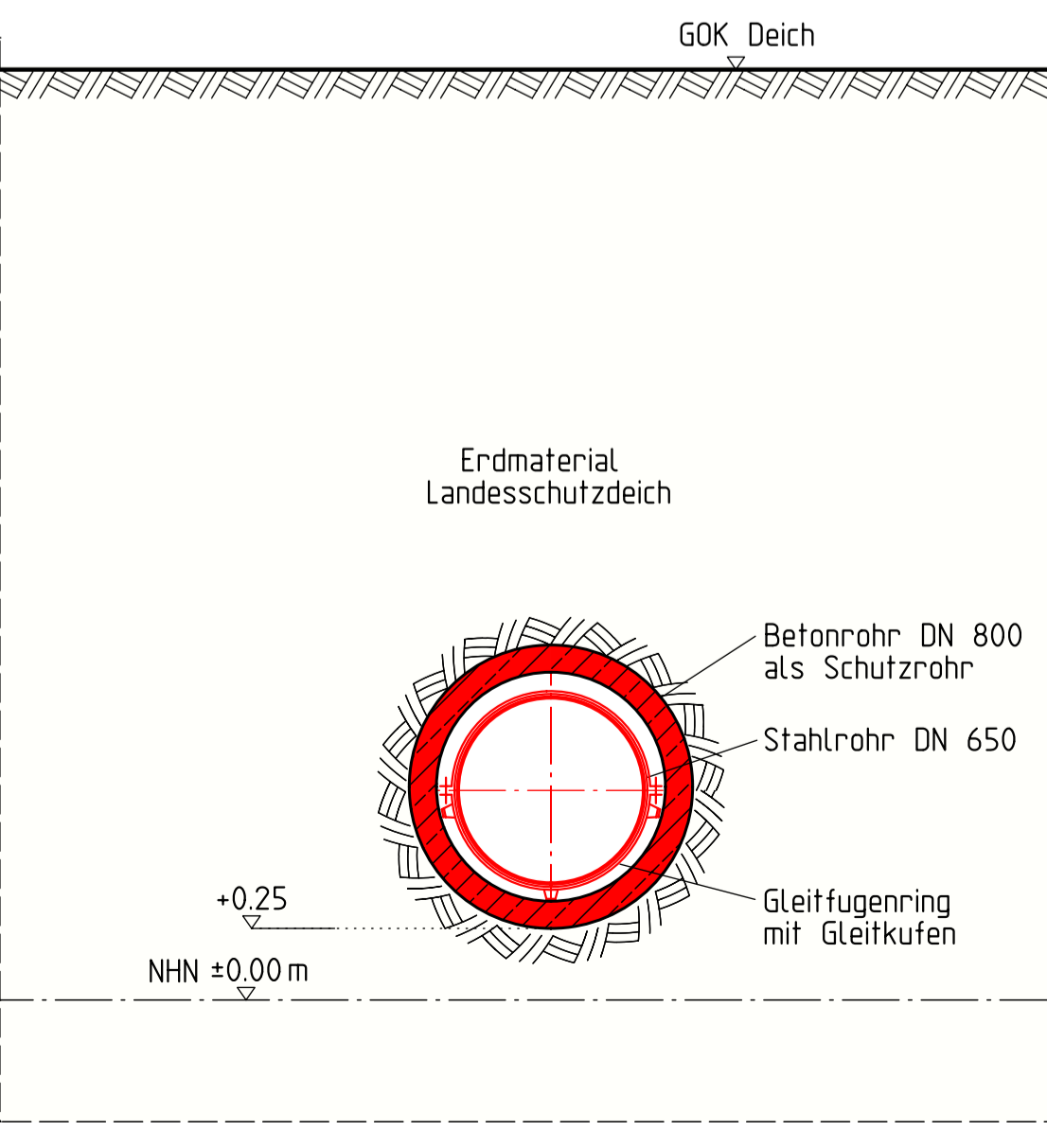
Legende:

- Neubau
- ▨ Korridor für neue Spülrohrleitung
- - - Geländeoberkante Bestand
- - - Geländeoberkante Planung
- ▨ ehemaliges Schöpfwerk

Hinweis:

Bautellabmessungen sind exemplarisch dargestellt. Endgültige Dimensionierung erfolgt gemäß konstruktiven und statischen Erfordernissen.

Schnitt E-E unterirdische Verlegung im Betonrohr M 1:25



Alle Höhenangaben bezogen auf Normalhöhenull (NHN)



Genehmigt	Unterschrift im Auftrag	Amts-/Dienstbezeichnung
Geprüft	Unterschrift im Auftrag	Amts-/Dienstbezeichnung
Aufgestellt	Unterschrift	Amts-/Dienstbezeichnung
Brunsbüttel, den 26.02.2009 Wasser- und Schiffsamt Brunsbüttel	gez. Voikl.	BDR'in
Zeichnung gefertigt / bearbeitet (Datum, Name)	20.01.2009	Stahl/Jahn
Zeichnung geprüft	20.01.2009	Tyranowski
PLANUNGSGEMEINSCHAFT BRUNSBÜTTELER SCHLEUSE		
knabe		
WTM		
INGENIEURE		

PLANFESTSTELLUNG

Wasser- und Schiffsamt Brunsbüttel

Orgänh Amt	AB	BwÄstr Nr.	ZB	Kilometer	S	rechts	Koordinaten	hoch
1	3	A	1	3	4	0	0	0
Projekt: Neubau 5. Schleusenammer und Neubau Torinstandsetzungsdock								
Untertage: Neubau 5. Schleusenammer								
Einzeinheit: Spülrohrleitung / Einleitbauwerk								
Objektident-Nr.	Objekt-Teil	OB Entwurf Nr.	Mafstab 1:1000, 1:500					
Dat	20.01.2009	102	ZK	150, 150, 125	Blatt-Nr. 02 A 5.5			
Die Übereinstimmung mit der Ausführung wird bestätigt.								
Datum: _____ Unterschrift, Funktionsbez.								
DVIU-Identifikation: _____ DVIU-Index: _____								