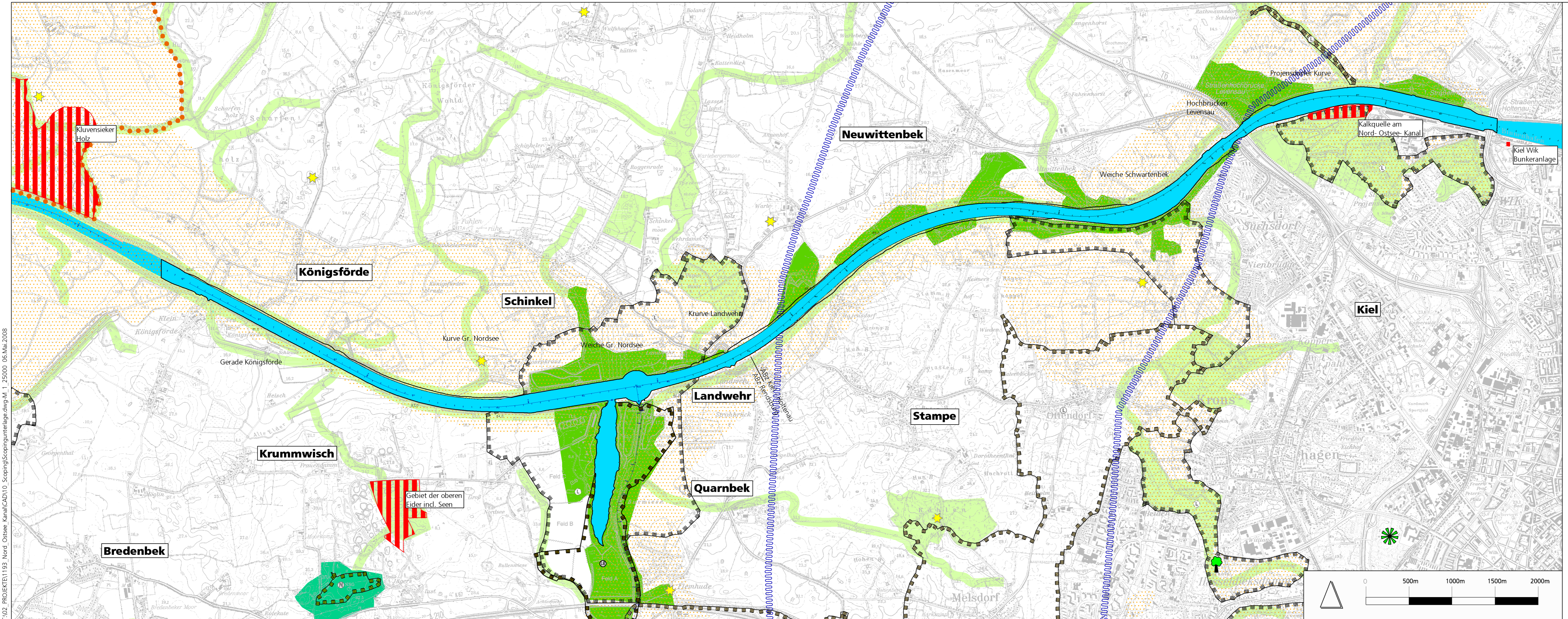


T:\02_PROJEKTE\193_Nord_Ostsee_Kanal\CAD\10_Scoping\unterlage.dwg-M_1_25000_06.Mai.2008



ZEICHENERKLÄRUNG

Schutzgebiete

- Fauna-Flora-Habitat
- Naturschutzgebiet gemäß § 16 LNatSchG
- Landschaftsschutzgebiet gemäß § 18 LNatSchG
- geplantes Landschaftsschutzgebiet gemäß § 18 LNatSchG
- geschützter Landschaftsbestandteil gemäß § 21 LNatSchG
- Wasserschongebiet

Gebiete mit Erholungs- / Wohnfunktion

- Naturpark gemäß § 19 LNatSchG
- Naturerlebnisraum gemäß § 19 LNatSchG
- Erholungswald
- Gebiet mit besonderer Erholungseignung
- Gebiet mit besonderer Wohnfunktion

Landesweites Schutzgebiets- und Biotopverbundsystem

- Schwerpunktbereich
- Hauptverbundachse
- Nebenverbundachse

Vor- und frühgeschichtliche Objekte

- Archäologisches Denkmal

Aufgestellt	Unterschrift im Auftrag	Amts-/ Dienstbezeichnung
Wasser- und Schifffahrtsamt		
Zeichnung bearbeitet		

TGP

Planungsgruppe Umwelt

leguan planungs büro

Wasser- und Schifffahrtsdirektion Nord

Wasser- und Schifffahrtsamt Kiel-Holtenau

OrgEin	Kilometer	S	rechts	Koordinaten
				Hoch

2	Bauvorhaben Anpassung der Oststrecke des Nord-Ostsee-Kanals Unterlage zum Scoping-Termin Darstellung relevanter Informationen zum Raum
---	---

	Entwurf Nr.	Maßstab
		1:25.000