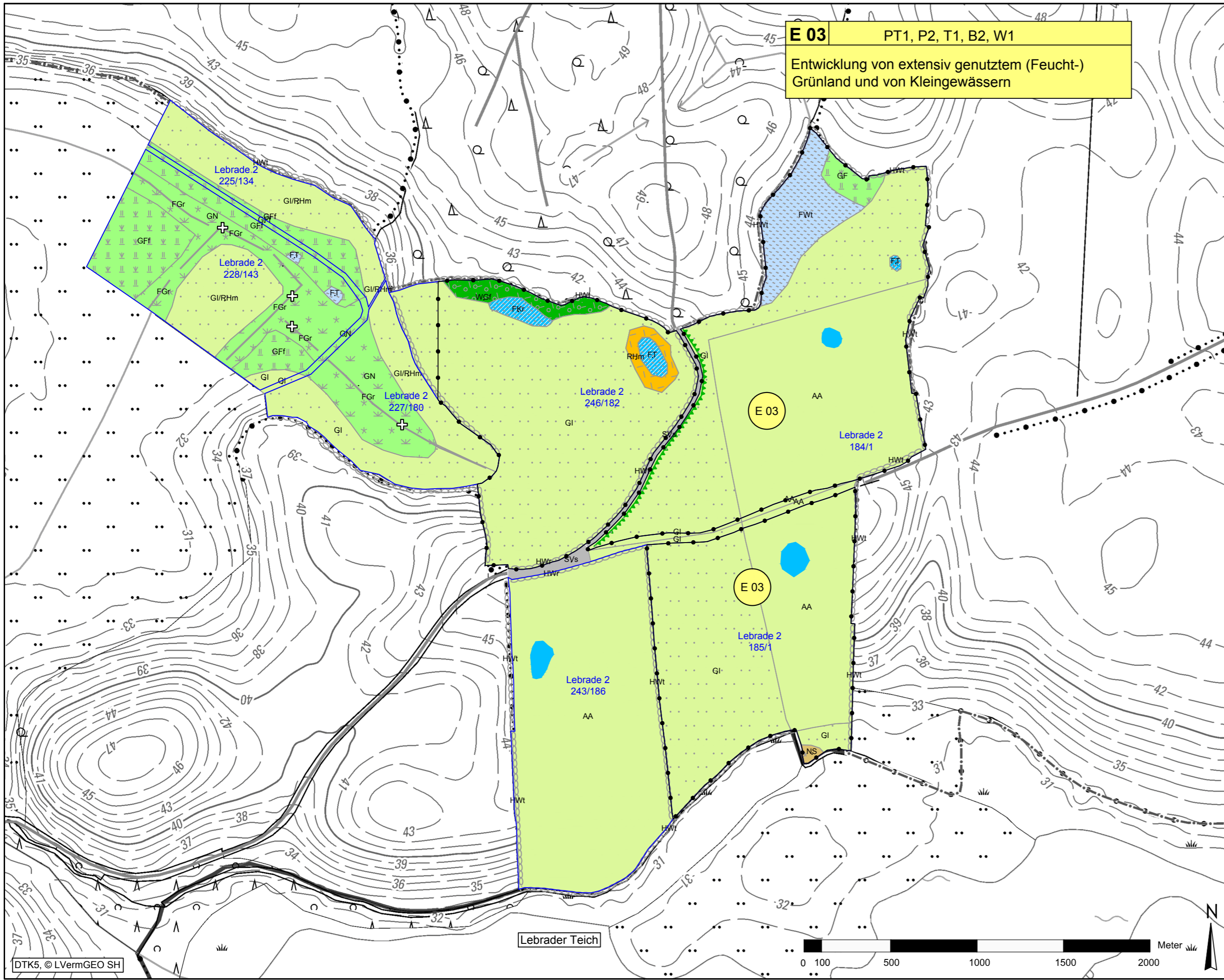


T:\02_PROJEKTE\1333_NOK_Levensauer_Hochbrücke_Ersatzneubau_UVS_LBP\1333_Maßnahmen_Trassenferrn.dwg-Dörnbrook_2500_16.Jul.2015



DTK5, © LVermGEO SH

ZEICHENERKLÄRUNG

- Maßnahmen**
- Abgrenzung der Kompensationsfläche
 - Maßnahmennummer fortlaufend
 - Maßnahmen Nr. (E 03) / Bezug auf fortlaufende Kontinuumnummer (PT1, W1)
 - Entwicklung von extensiv genutztem (Feucht-)Grünland
 - Erklärung der Maßnahme (E Ersatzmaßnahme)
- Flächen ohne Maßnahmen**
- Integration von bereits sehr hochwertigen Bestandsbiotopen in das Ökokonto
 - NS - Niedermoore, Sümpfe
 - FKr - Naturnahes nährstoffreiches Kleingewässer
 - FWt - Waldtümpel
 - FT - Tümpel
 - GF - Sonstiges artenreiches Feucht- und Naßgrünland
 - GN - Segen- und binsenreiche Nasswiese
- Bestand**
- Gehölze und sonstige Baumstrukturen**
- WGf - Gebüsch/ Gehölze feuchter bis frischer Standorte
 - HWt - Knick
 - HWr - Redder
- Binnengewässer**
- FKr - Naturnahes nährstoffreiches Kleingewässer
 - FT - Tümpel
 - FWt - Naturgeprägter Teich
 - FGr - Nährstoffreicher Graben
- Gehölzfreie Biotope der Niedermoore, Sümpfe und Ufer**
- NS - Niedermoore, Sümpfe
 - Grünland
 - GN - Segen- und binsenreiche Nasswiese
 - GF - Sonstige artenreiches Feucht- und Nassgrünland
 - GFf - Flutrassen
 - GI - Artenarmes Intensivgrünland
- Acker- und Gartenbiotope**
- AA - Acker
- Ruderalfluren**
- RHm - (Halb-)ruderaler Gras- und Staudenfluren mittlerer Standorte
- Siedlungsbiotope**
- SVs - Straßenverkehrsfläche
- Sonstiges**
- Lebrade 2 184/1 - Gemarkung, Flur, Flurstück
- Im Rahmen der Kompensation der Eingriffe im Zusammenhang mit dem Ersatzneubau der alten Levensauer Hochbrücke und dem Ausbau des Nord-Ostsee-Kanals bei Kkm 93,2 - 94,2 wird nur die zur Verfügung gestellte Menge an Ökopunkten aus dem Ökokonto Dörnbrook 1 ausbezahlt. Darüber hinaus für andere Verfahren genutzte oder verbleibende Ökopunkte werden durch den Plan nicht berührt.

Übersichtsplan
vgl. Plan 3-2.101

Ersatzneubau der alten Levensauer
Hochbrücke
Ausbau des Nord-Ostsee-Kanals
Kkm 93,2 - 94,2

Genehmigt	Unterschrift	Amts-/Dienstbezeichnung
	Im Auftrag	
GDWS AST Nord		
Geprüft	Unterschrift	Amts-/Dienstbezeichnung
	Im Auftrag	
GDWS AST Nord		
Aufgestellt	Unterschrift	Amts-/Dienstbezeichnung
Kiel-Holtenau, den 05.10.2015		
Wasser- und Schiffsamt Kiel-Holtenau	gez. Meesenburg	LBDiR
Zeichnung gefertigt / bearbeitet (Datum, Name)		Vermerk des bearbeitenden Ingenieurbüros
bearbeitet	Datum	Name
gezeichnet	Juli 2015	Aust
	Juli 2015	Aust
	Lübeck, den 17.07.2015	
	Zeichnung geprüft	
	Lübeck, den 17.07.2015	

Planfeststellung

Wasser- und Schiffsamt Kiel-Holtenau

OrgEinh	AB	BWaStr	Kilometer	S	OArt	ObjektidentNr.	Objekt-	Objekt-	OB
1	1	4	0	0	3	4	0	1	

Objektbenennung	Ersatzneubau der alten Levensauer Hochbrücke Ausbau des Nord-Ostsee-Kanals Kkm 93,2 - 94,2
Objektteil	Landschaftspflegerischer Begleitplan
Einzelheit	externe Ersatzmaßnahmen - Ökokonto Dörnbrook 1

Die Übereinstimmung mit der Ausführung wird bestätigt:	Entwurf Nr.	Maßstab	DVtU-Identifikation
		1:2.500	
Datum	Unterschrift, Funktionsbez.	Zeichnung Nr.	DVtU-Index
		3-2.102	5