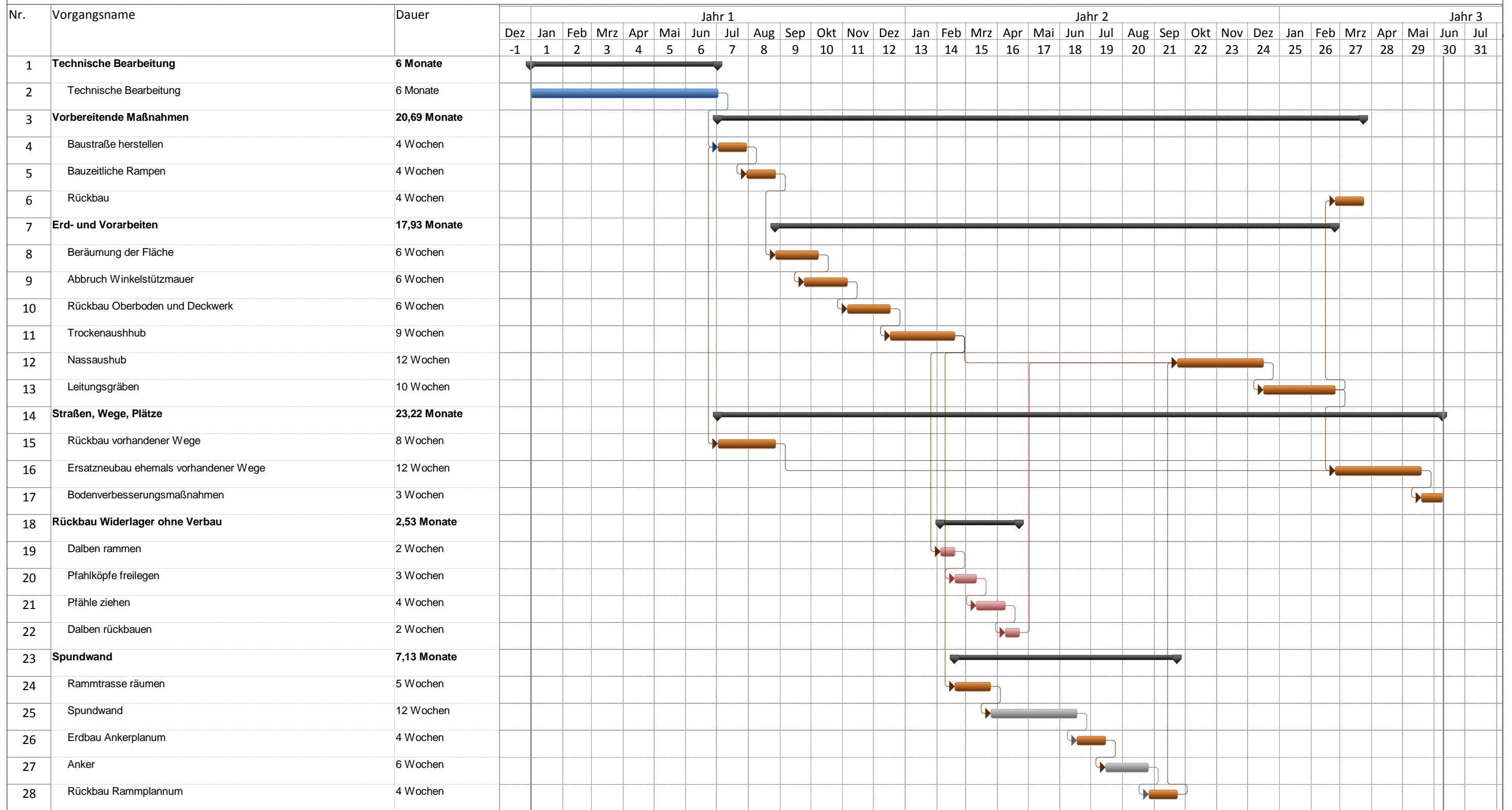


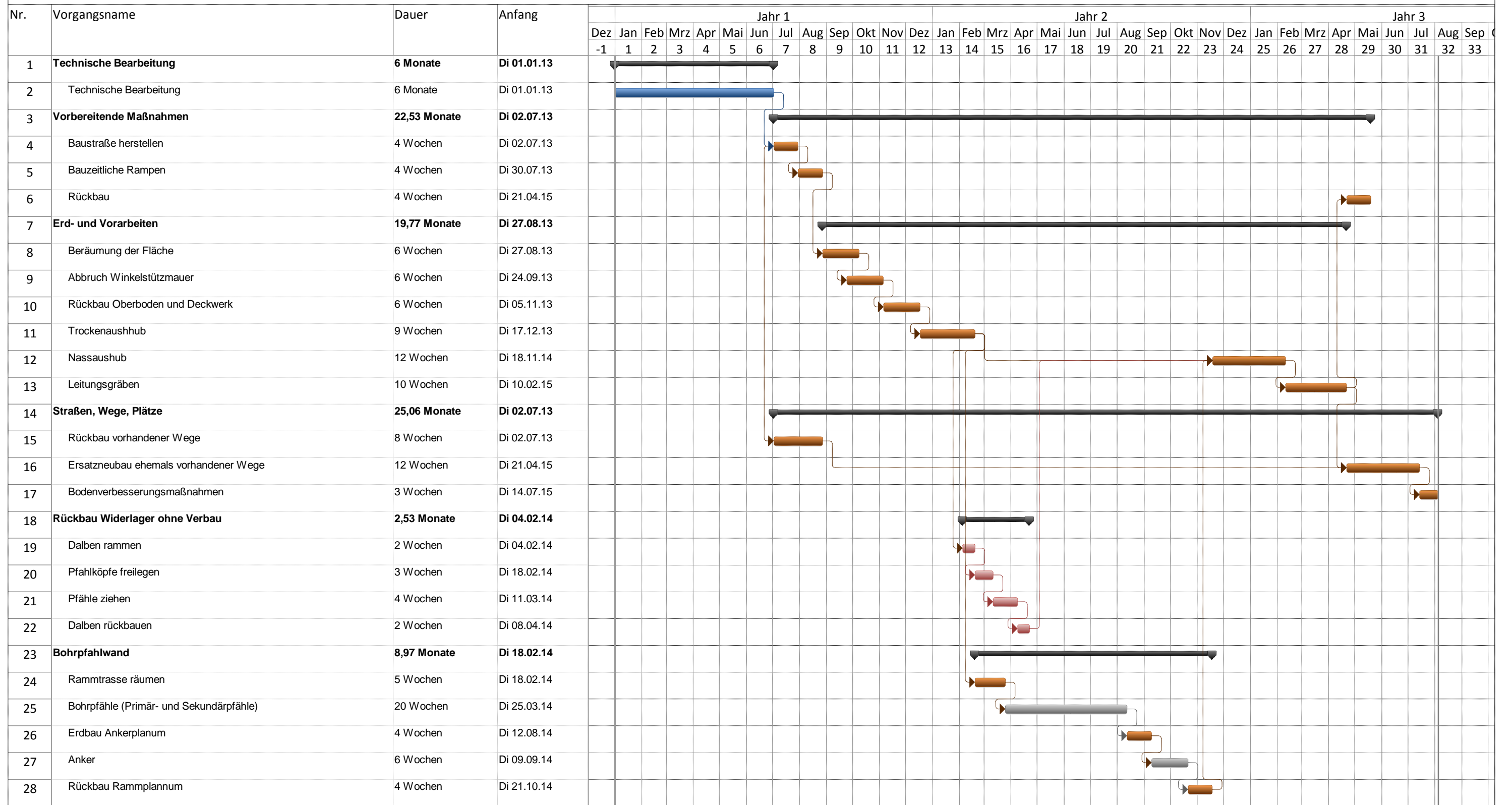
Grundvariante

Nr.	Vorgangsname	Dauer	Anfang	Fertig stellen	Vorgäng:	Jahr 1												Jahr 2													
						Dez	Jan	Feb	Mrz	Apr	Mai	Jun	Jul	Aug	Sep	Okt	Nov	Dez	Jan	Feb	Mrz	Apr	Mai	Jun	Jul	Aug	Sep	Okt	Nov	Dez	Jan
						-1	1	2	3	4	5	6	7	8	9	10	11	12	13	14	15	16	17	18	19	20	21	22	23	24	25
1	Technische Bearbeitung	6 Monate	Di 01.01.13	Di 02.07.13		[Gantt bar from Dec-1 to Jul-7]																									
2	Technische Bearbeitung	6 Monate	Di 01.01.13	Di 02.07.13		[Gantt bar from Jan-1 to Jun-6]																									
3	Vorbereitende Maßnahmen	15,4 Monate	Di 02.07.13	Di 14.10.14		[Gantt bar from Jul-7 to Oct-21]																									
4	Baustraße herstellen	4 Wochen	Di 02.07.13	Di 30.07.13	2	[Gantt bar from Jul-7 to Jul-14]																									
5	Bauzeitliche Rampen	4 Wochen	Di 30.07.13	Di 27.08.13	4	[Gantt bar from Jul-14 to Jul-21]																									
6	Rückbau	4 Wochen	Di 16.09.14	Di 14.10.14	13	[Gantt bar from Sep-14 to Sep-21]																									
7	Erd- und Vorarbeiten	12,64 Monate	Di 27.08.13	Di 16.09.14		[Gantt bar from Aug-14 to Sep-14]																									
8	Beräumung der Fläche	6 Wochen	Di 27.08.13	Di 08.10.13	5	[Gantt bar from Aug-14 to Aug-21]																									
9	Abbruch Winkelstützmauer	6 Wochen	Di 24.09.13	Di 05.11.13	8EA-2 Wc	[Gantt bar from Aug-21 to Sep-7]																									
10	Rückbau Oberboden und Deckwerk	6 Wochen	Di 05.11.13	Di 17.12.13	9	[Gantt bar from Sep-7 to Sep-14]																									
11	Trockenaushub	12 Wochen	Di 17.12.13	Di 11.03.14	10	[Gantt bar from Sep-14 to Oct-14]																									
12	Nassaushub	12 Wochen	Di 15.04.14	Di 08.07.14	11;22EA-4	[Gantt bar from Oct-14 to Nov-14]																									
13	Leitungsgräben	10 Wochen	Di 08.07.14	Di 16.09.14	12	[Gantt bar from Oct-14 to Nov-14]																									
14	Straßen, Wege, Plätze	17,93 Monate	Di 02.07.13	Di 30.12.14		[Gantt bar from Jul-7 to Dec-14]																									
15	Rückbau vorhandener Wege	8 Wochen	Di 02.07.13	Di 27.08.13	4AA	[Gantt bar from Jul-7 to Jul-14]																									
16	Ersatzneubau ehemals vorhandener Wege	12 Wochen	Di 16.09.14	Di 09.12.14	15;13	[Gantt bar from Sep-14 to Dec-14]																									
17	Bodenverbesserungsmaßnahmen	3 Wochen	Di 09.12.14	Di 30.12.14	16	[Gantt bar from Dec-14 to Dec-21]																									
18	Rückbau Widerlager ohne Verbau	2,53 Monate	Di 25.02.14	Di 13.05.14		[Gantt bar from Feb-19 to Mar-19]																									
19	Dalben rammen	2 Wochen	Di 25.02.14	Di 11.03.14	11EA-2 W	[Gantt bar from Feb-19 to Feb-26]																									
20	Pfahlköpfe freilegen	3 Wochen	Di 11.03.14	Di 01.04.14	19	[Gantt bar from Feb-26 to Mar-5]																									
21	Pfähle ziehen	4 Wochen	Di 01.04.14	Di 29.04.14	20	[Gantt bar from Mar-5 to Mar-19]																									
22	Dalben rückbauen	2 Wochen	Di 29.04.14	Di 13.05.14	21	[Gantt bar from Mar-19 to Mar-26]																									

Spundwand rückverankert



Bohrpfahl rückverankert



Bohrpfahl ohne Verankerung

Nr.	Vorgangsname	Dauer	Anfang	Fertig stellen	Vorgäng	Jahr 1												Jahr 2												Jahr 3						
						Dez	Jan	Feb	Mrz	Apr	Mai	Jun	Jul	Aug	Sep	Okt	Nov	Dez	Jan	Feb	Mrz	Apr	Mai	Jun	Jul	Aug	Sep	Okt	Nov	Dez	Jan	Feb	Mrz	Apr	Mai	Jun
						-1	1	2	3	4	5	6	7	8	9	10	11	12	13	14	15	16	17	18	19	20	21	22	23	24	25	26	27	28	29	30
1	Technische Bearbeitung	6 Monate	Di 01.01.13	Di 02.07.13		[Bar chart showing duration from Dec -1 to Jun 6]																														
2	Technische Bearbeitung	6 Monate	Di 01.01.13	Di 02.07.13		[Bar chart showing duration from Dec -1 to Jun 6]																														
3	Vorbereitende Maßnahmen	20,23 Monate	Di 02.07.13	Di 10.03.15		[Bar chart showing duration from Jul 7 to Mar 23]																														
4	Baustraße herstellen	4 Wochen	Di 02.07.13	Di 30.07.13	2	[Bar chart showing duration from Jul 7 to Jul 14]																														
5	Bauzeitliche Rampen	4 Wochen	Di 30.07.13	Di 27.08.13	4	[Bar chart showing duration from Aug 8 to Aug 15]																														
6	Rückbau	4 Wochen	Di 10.02.15	Di 10.03.15	13	[Bar chart showing duration from Feb 15 to Feb 22]																														
7	Erd- und Vorarbeiten	17,47 Monate	Di 27.08.13	Di 10.02.15		[Bar chart showing duration from Aug 14 to Feb 10]																														
8	Beräumung der Fläche	6 Wochen	Di 27.08.13	Di 08.10.13	5	[Bar chart showing duration from Aug 14 to Sep 1]																														
9	Abbruch Winkelstützmauer	6 Wochen	Di 24.09.13	Di 05.11.13	8EA-2 Wc	[Bar chart showing duration from Sep 1 to Oct 6]																														
10	Rückbau Oberboden und Deckwerk	6 Wochen	Di 05.11.13	Di 17.12.13	9	[Bar chart showing duration from Oct 6 to Oct 13]																														
11	Trockenaushub	9 Wochen	Di 17.12.13	Di 18.02.14	10	[Bar chart showing duration from Oct 13 to Nov 17]																														
12	Nassaushub	12 Wochen	Di 09.09.14	Di 02.12.14	11;22EA-4	[Bar chart showing duration from Nov 17 to Dec 21]																														
13	Leitungsgräben	10 Wochen	Di 02.12.14	Di 10.02.15	12	[Bar chart showing duration from Dec 21 to Jan 18]																														
14	Straßen, Wege, Plätze	22,76 Monate	Di 02.07.13	Di 26.05.15		[Bar chart showing duration from Jul 7 to May 26]																														
15	Rückbau vorhandener Wege	8 Wochen	Di 02.07.13	Di 27.08.13	4AA	[Bar chart showing duration from Jul 7 to Jul 14]																														
16	Ersatzneubau ehemals vorhandener Wege	12 Wochen	Di 10.02.15	Di 05.05.15	15;13	[Bar chart showing duration from Feb 15 to May 5]																														
17	Bodenverbesserungsmaßnahmen	3 Wochen	Di 05.05.15	Di 26.05.15	16	[Bar chart showing duration from May 5 to May 12]																														
18	Rückbau Widerlager ohne Verbau	2,53 Monate	Di 04.02.14	Di 22.04.14		[Bar chart showing duration from Feb 10 to Apr 17]																														
19	Dalben rammen	2 Wochen	Di 04.02.14	Di 18.02.14	11EA-2 W	[Bar chart showing duration from Feb 10 to Feb 17]																														
20	Pfahlköpfe freilegen	3 Wochen	Di 18.02.14	Di 11.03.14	19	[Bar chart showing duration from Feb 17 to Feb 24]																														
21	Pfähle ziehen	4 Wochen	Di 11.03.14	Di 08.04.14	20	[Bar chart showing duration from Feb 24 to Mar 3]																														
22	Dalben rückbauen	2 Wochen	Di 08.04.14	Di 22.04.14	21	[Bar chart showing duration from Mar 3 to Mar 10]																														
23	Bohrpfahlwand	6,67 Monate	Di 18.02.14	Di 09.09.14		[Bar chart showing duration from Feb 17 to Sep 1]																														
24	Rammtrasse räumen	5 Wochen	Di 18.02.14	Di 25.03.14	11	[Bar chart showing duration from Feb 17 to Mar 4]																														
25	Bohrpfähle (Primär- und Sekundärpfähle)	20 Wochen	Di 25.03.14	Di 12.08.14	24	[Bar chart showing duration from Mar 4 to Aug 11]																														
26	Rückbau Rammplanum	4 Wochen	Di 12.08.14	Di 09.09.14	25	[Bar chart showing duration from Aug 11 to Aug 18]																														