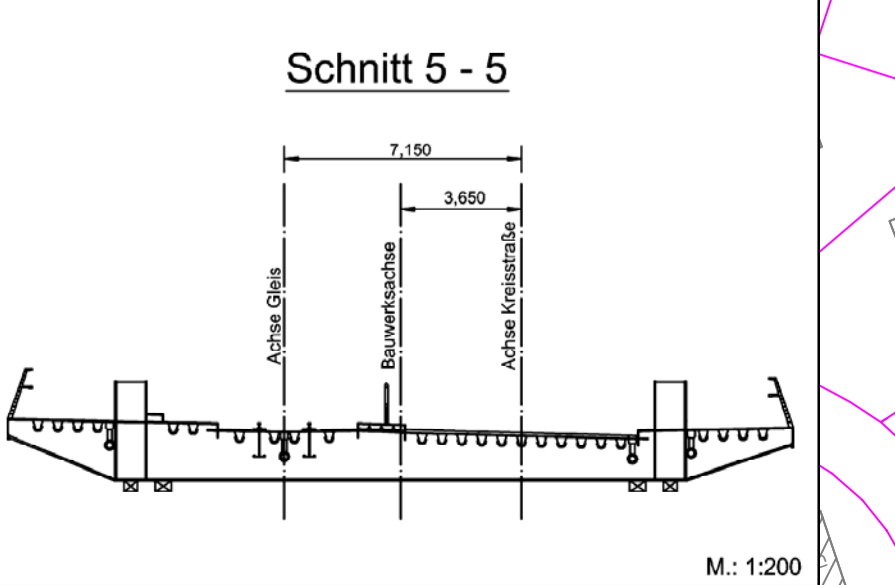
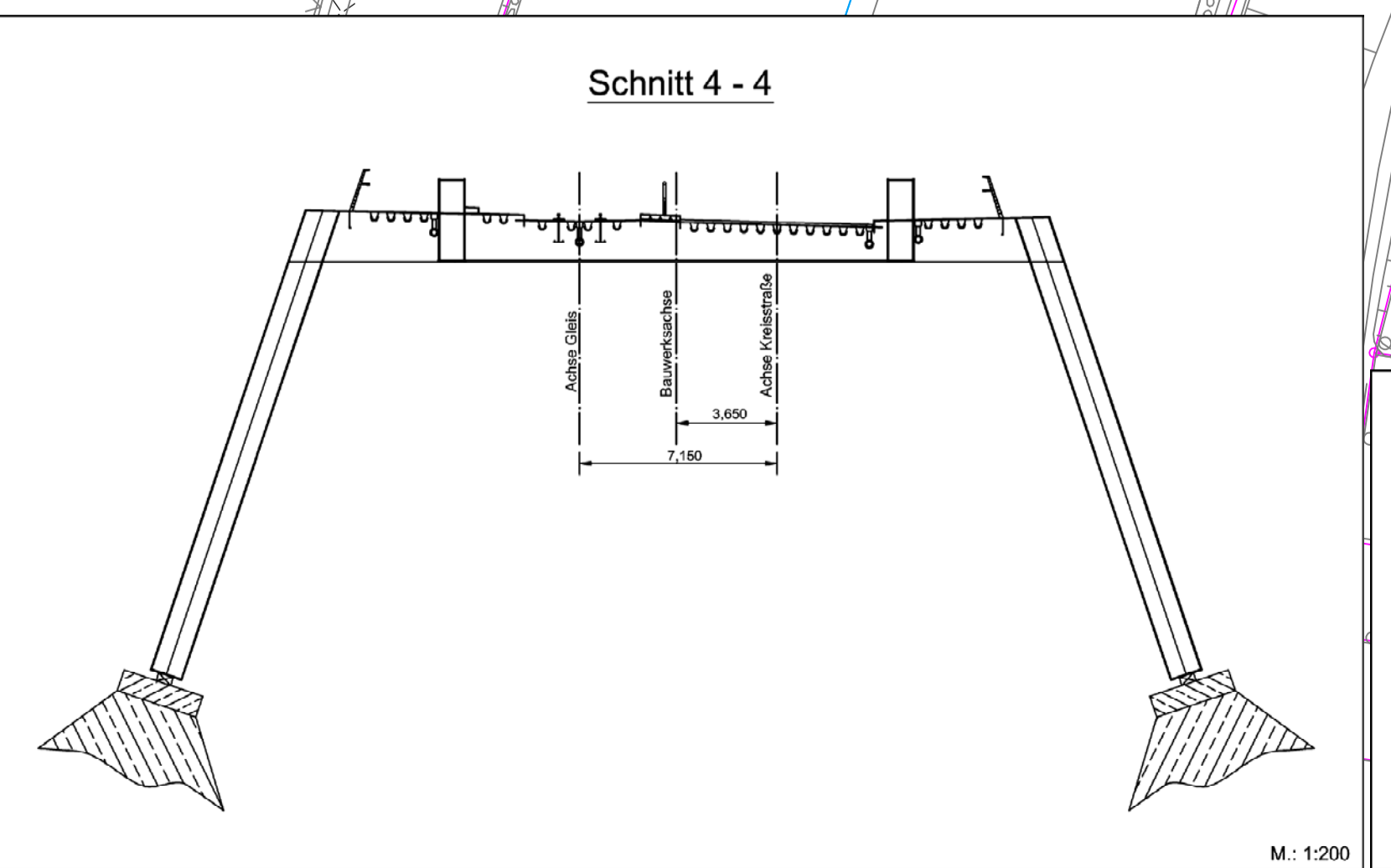
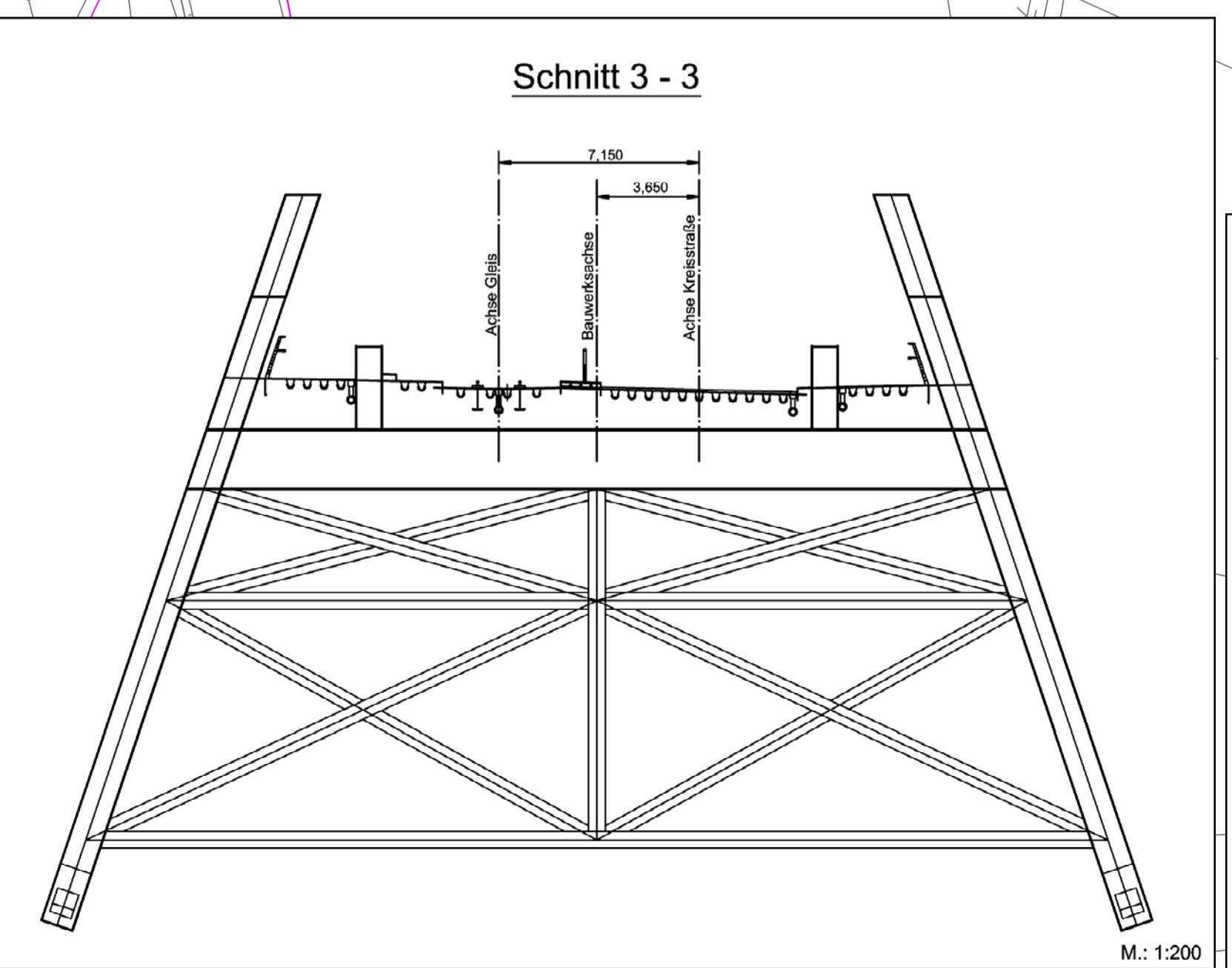
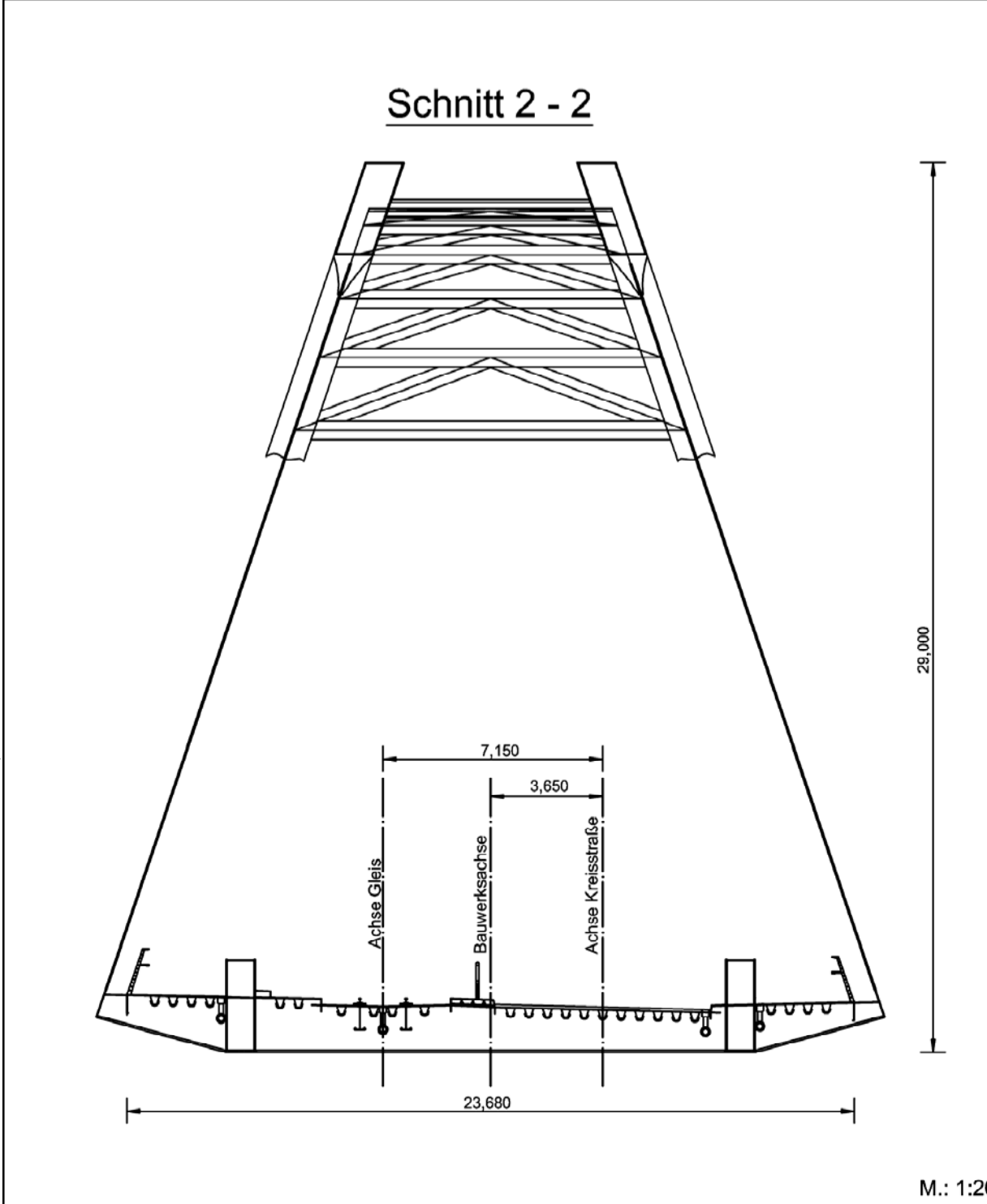
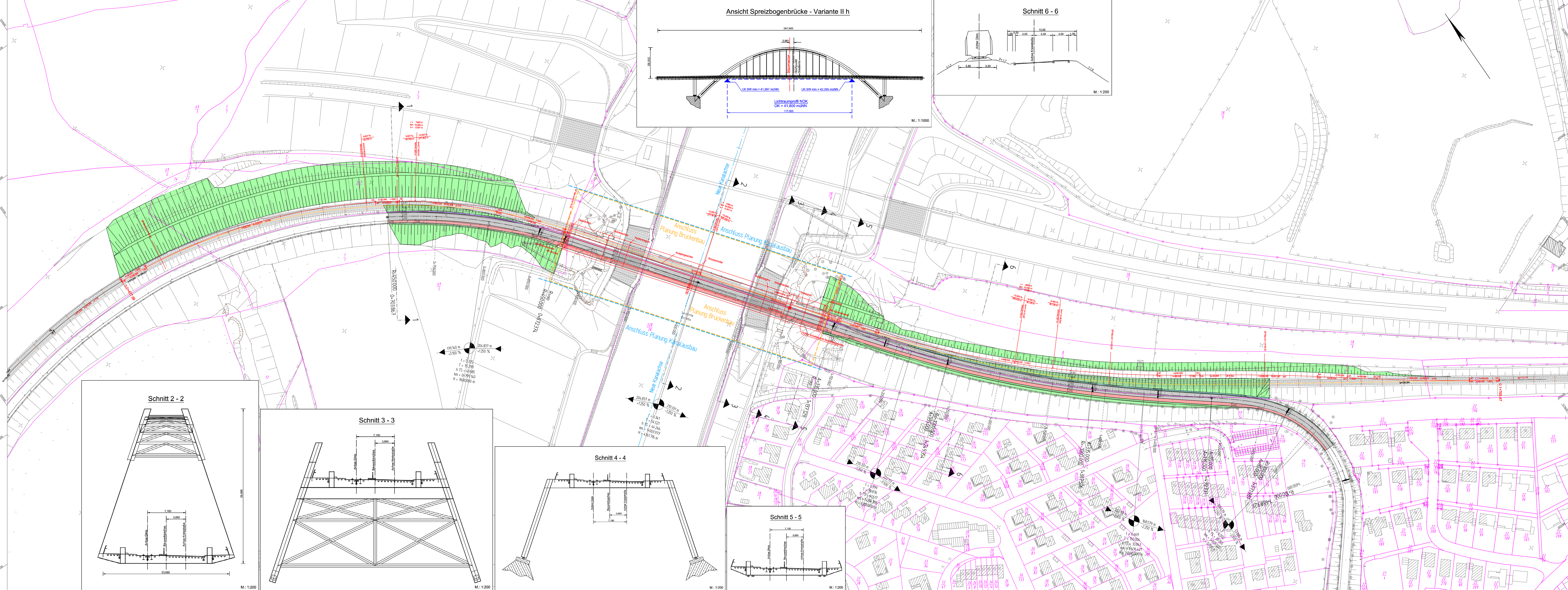
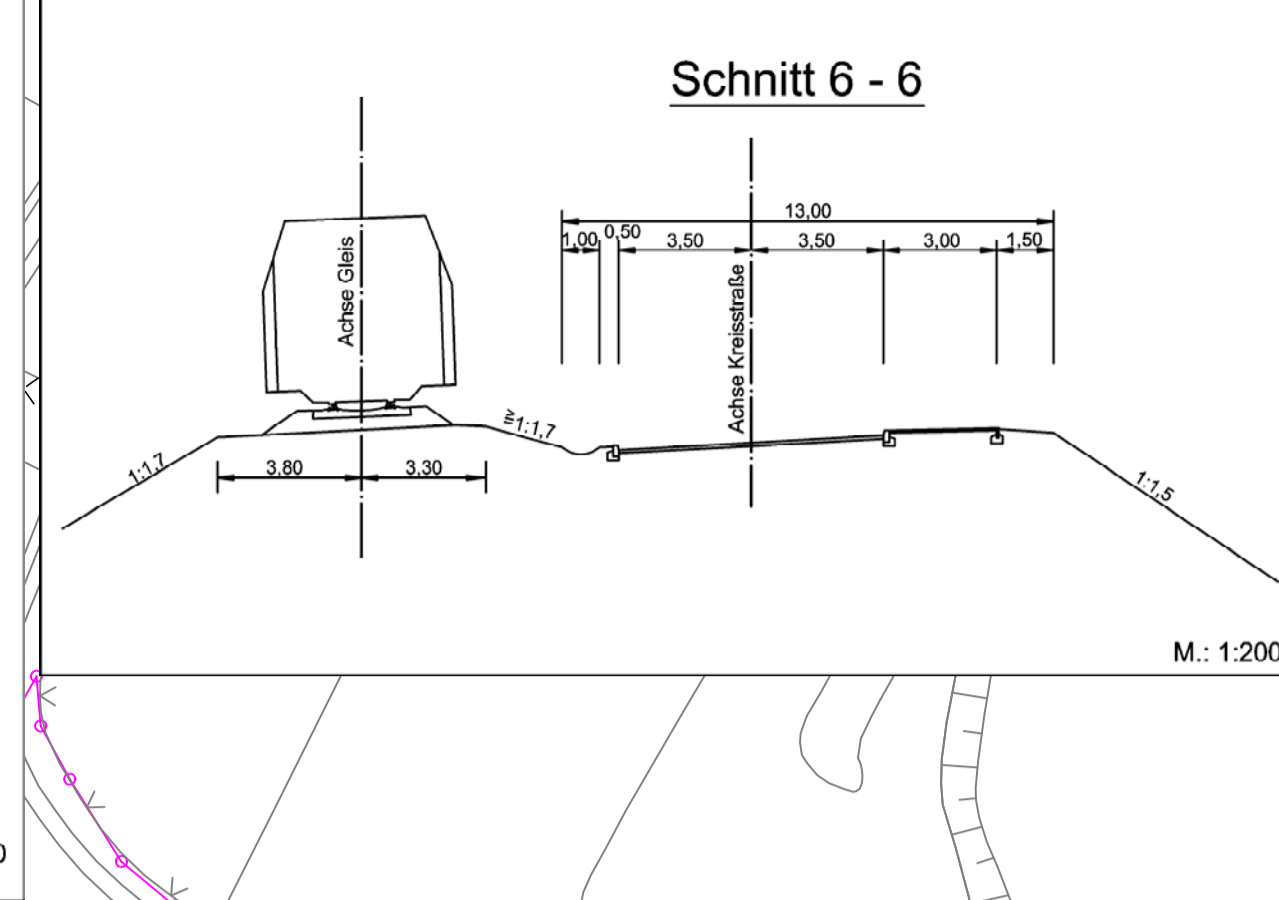
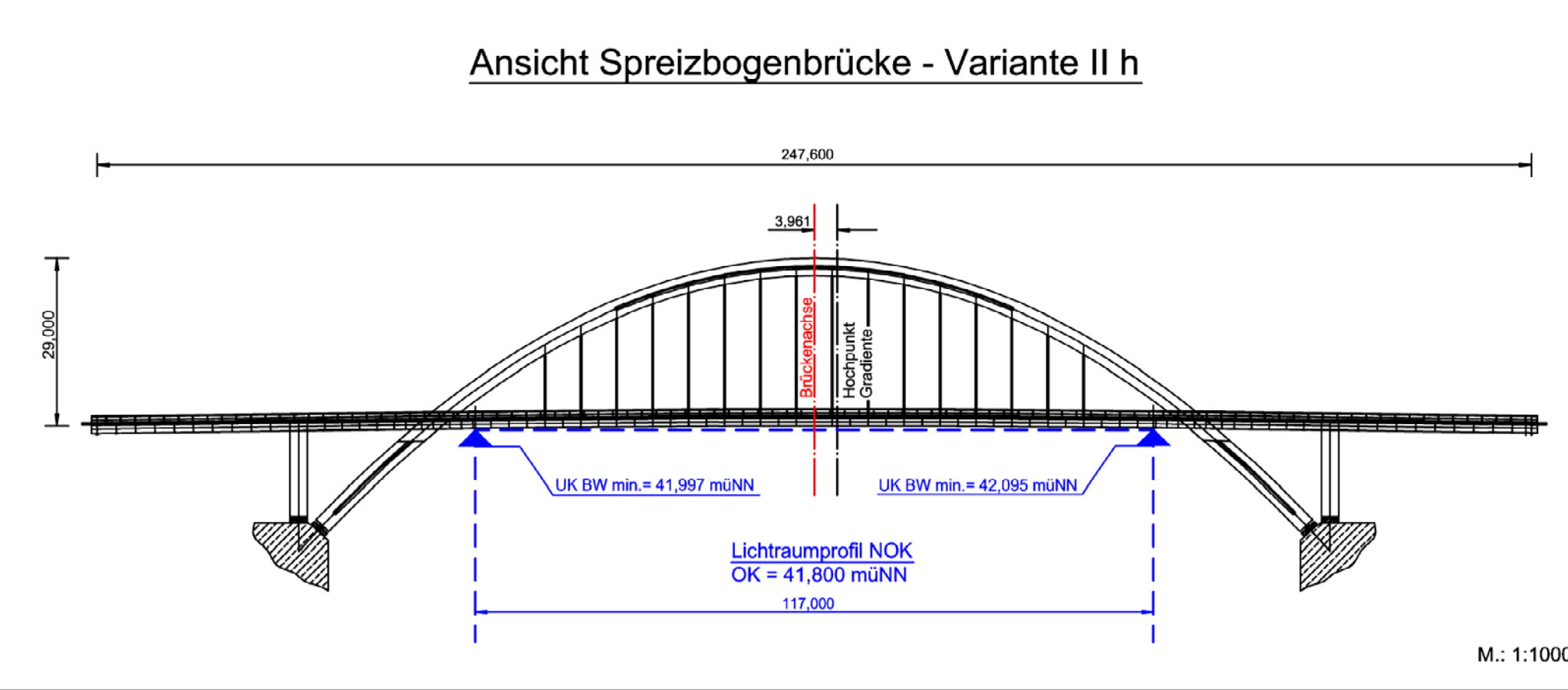


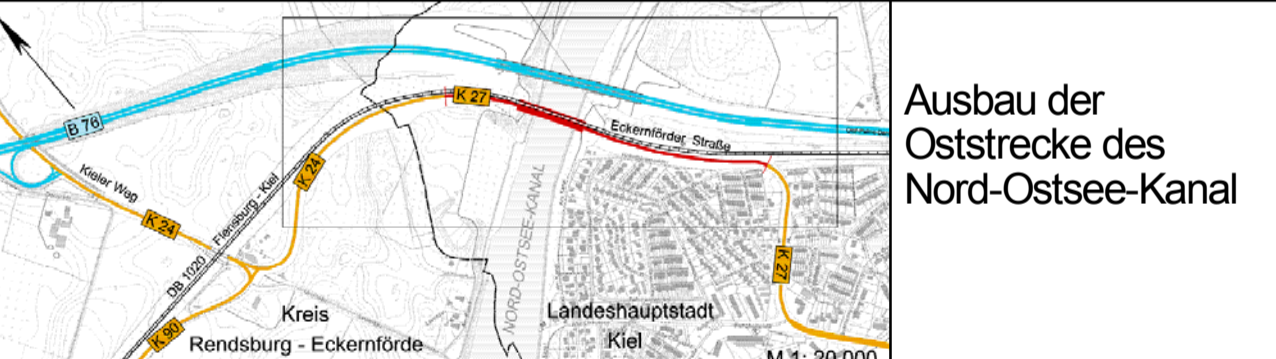
Y 356916.659  
X 6027535.572

Y 3570821.819  
X 6026702.635



#### Zeichenerklärung:

	Einschnittböschung
	Bankett
	Hochbord
	Fahrbahn
	Hochbord (abgesenkt)
	Bankett
	Dammböschung
	Asphalt
	Geh- und Radweg
	Angriffsfläche
	Bankett
	Dammböschung
	Einschnittböschung
	vord. Baum
	vord. Lampe
	Hochpunkt
	Tiefpunkt
	Fahrbahnquerneigung
	vord. RW-Schacht
	vord. SW-Schacht
	vord. Regenlauf



Aufgeßt	Kiel, den	Urschrift	Arbeitsbezeichnung
Wasser- und Schifffahrtsamt Kiel-Holtenau			P3-1
Geprüft - Genehmigt	Kiel, den	Urschrift	Arbeitsbezeichnung
Wasser- und Schifffahrtsamt Kiel-Holtenau			LB DIR
Zeichnung gefertigt / Gezeichnet (Datum, Name)			Vermerk des bearbeitenden Ingenieurbüros
Ing.-Ges. Danneberg mbH Eckenerweg 27, 23023 Henning Tel: 043020226-0 Fax: 043020226-30 E-Mail: info@danneberg.de			bearbeitet: März 2013 gezeichnet: März 2013
			Zeichnung geprüft
eds-planung beratende Ingenieure GmbH Henningweg 7, Fax: 0430 2778, www.eds-planung.de 23045 Geesthacht, Fax: 0430 48001, info@eds-planung.de			Datum: Urschrift

### Vorplanung

Wasser- und Schifffahrtsdirektion Nord  
Wasser- und Schifffahrtsamt Kiel-Holtenau

ObjEbn	Art	AB	Nr	ZB	Koordinaten	hoch
114	02	34	01	093478	0	

Objektbezeichnung: Ersatzneubau 1. Hochbrücke Levensau  
Objektart: Verkehrsplanung  
Erzweitert: Lageplan - Variante 4.4b Spreizbogenbrücke Variante II h

Objektid	Objekt-Nr	Objekt-ZK	Objekt-Entwurf-Nr	Maßstab
513	1726001	000	00 1	1:1000

Blatt-Nr.: 1  
Die Übereinstimmung mit der Ausführung wird bestätigt.  
Datum: Urschrift, Funktionsbez.

Y 3569301.676  
X 6027079.829

Y 3570506.836  
X 6026246.892