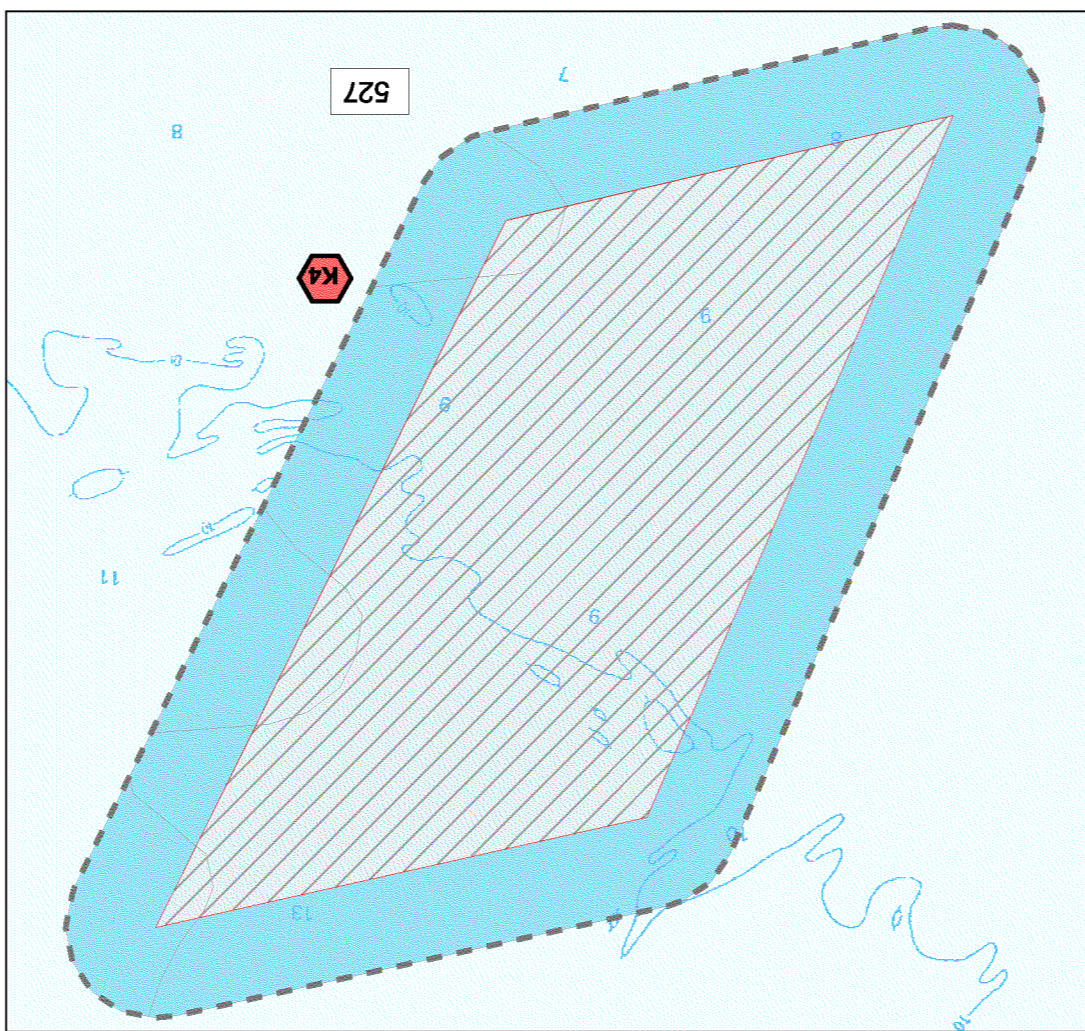
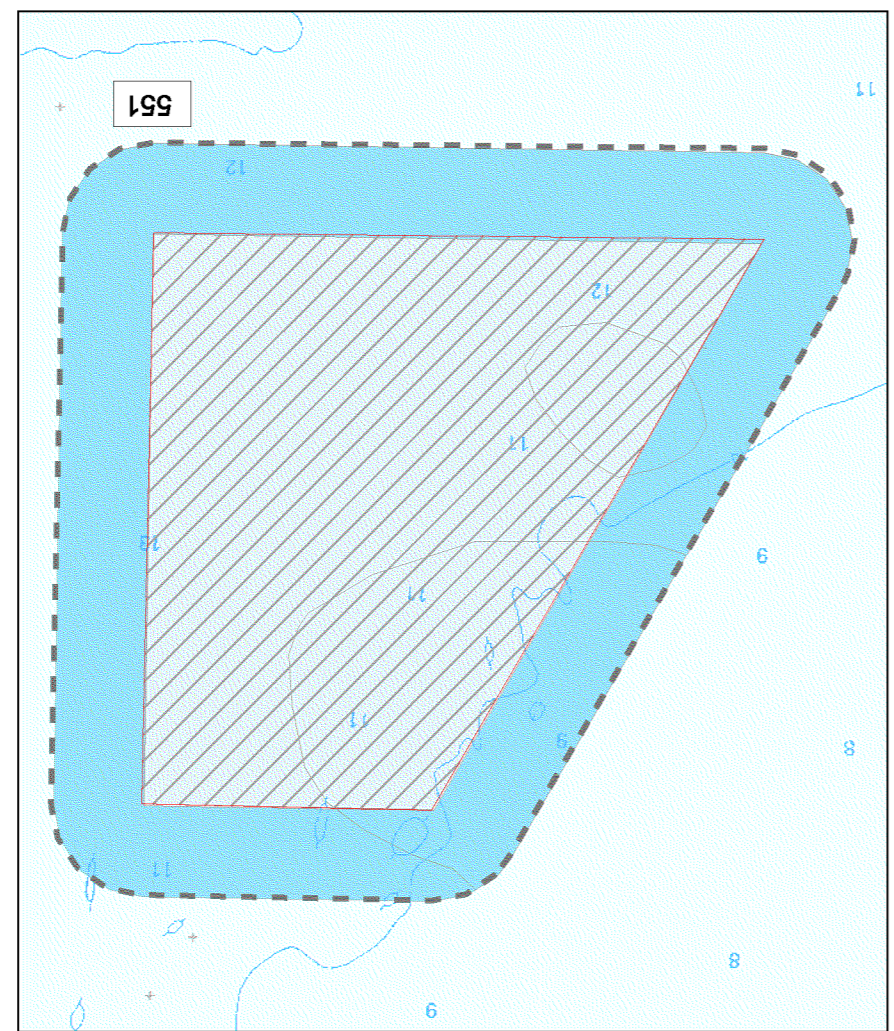
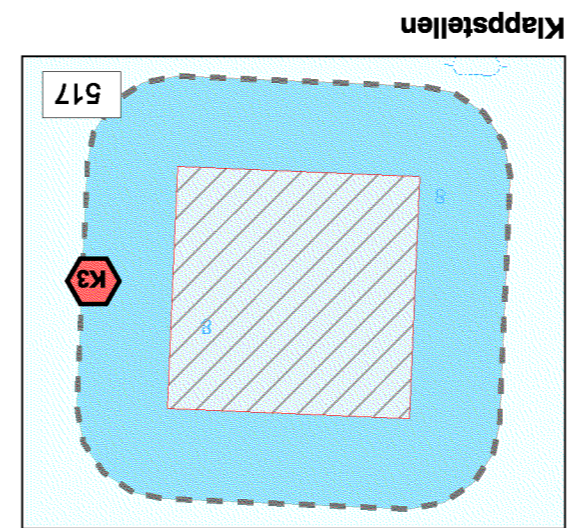


**K 2**  
- Vertikalbedingter Sedimentwechsel verbunden mit einer Änderung des Biotyps im Bereich der Fahrrinne

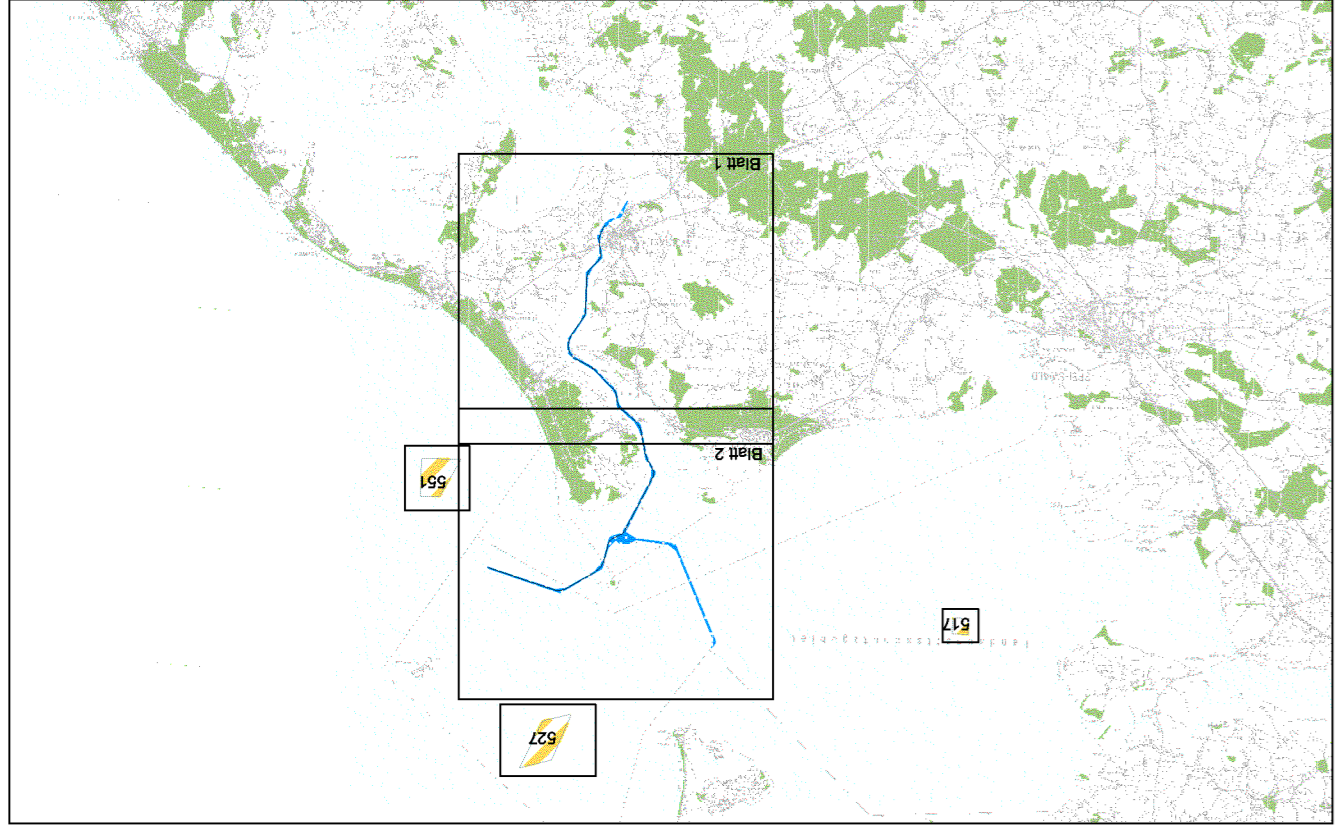
**K 1**  
- Temporärer Funktionsverlust mehrerer Biotypen mittlerer bis sehr hoher Wertigkeit im Vertikalbereich der Fahrrinne

**K 3**  
- Temporärer Funktionsverlust mehrerer Biotypen mittlerer Wertigkeit im Bereich einer derzeit in Nutzung befindlichen Klappstelle - Überdeckung von organischem Substrat mit Muddel (KBC => KBC)

**K 4**  
- Temporärer Funktionsverlust mehrerer Biotypen mittlerer Wertigkeit im Bereich einer derzeit in Nutzung befindlichen Klappstelle - Überdeckung mit substratremdem Material (KBS => KBC)



Aufgeellt:		gez. Brydda	gez. Hammersdorfer	gez. Dr. Spangenberg	gez. Dr. Freitag
Strand, den:		12.11.2007	12.11.2007	12.11.2007	12.11.2007
Zuordnung:		gez. Hammersdorfer	gez. Hammersdorfer	gez. Hammersdorfer	gez. Hammersdorfer
Bewertet:		gez. Dr. Spangenberg	gez. Dr. Spangenberg	gez. Dr. Spangenberg	gez. Dr. Spangenberg
Bearbeiter:		gez. Dr. Freitag	gez. Dr. Freitag	gez. Dr. Freitag	gez. Dr. Freitag
gezeichnet:		gez. Ahlmyer	gez. Ahlmyer	gez. Ahlmyer	gez. Ahlmyer
geprüft:		gez. Ahlmyer	gez. Ahlmyer	gez. Ahlmyer	gez. Ahlmyer
Haupt:		Umweltplan GmbH Stralsund	Umweltplan GmbH Stralsund	Umweltplan GmbH Stralsund	Umweltplan GmbH Stralsund
Niederlassung:		Speicherstraße 1b · 18273 Seedorf · Tel. 03831/6103-0 · Fax -49	Speicherstraße 1b · 18273 Seedorf · Tel. 03831/6103-0 · Fax -49	Speicherstraße 1b · 18273 Seedorf · Tel. 03831/6103-0 · Fax -49	Speicherstraße 1b · 18273 Seedorf · Tel. 03831/6103-0 · Fax -49
www.umweltplan.de		www.umweltplan.de	www.umweltplan.de	www.umweltplan.de	www.umweltplan.de
Datum:		November 2007	November 2007	November 2007	November 2007



**Planfeststellung**

Wasser- und Schifffahrtsamt Stralsund  
Wasser- und Schifffahrtsamt Stralsund

Objekt: Anpassung der Seewasserstraße "Nördlicher Peenestrom"

Objektteil: Landeshauptstadt Stralsund

Einheit: Karte 1: Bestand, Bewertung und Konflikt

Maßstab: 1 : 25.000

Objekt: F, Stand, Entwurf Nr., Zeichnung Nr., ZK, Teil, Art

Umschicht: Antezubereitung

Blatt N. 1-2

**Biotope Bewertung**

sehr hoch, hoch, mittel, gering, nachrangig

**Semirestrierte und Terrestische Biotope**

beeinträchtigte Biotope in der Fahrrinne (Wassertiefe < 6,5 m Tiefe)

sehr hoch, hoch, mittel

**Konflikt**

Konfliktnummer, Konfliktnummer

**Nachrichtlich**

Fahrrinne Nördlicher Peenestrom, Variante 1 / 2  
Klappstelle  
Tonne  
Kilometerstrang  
Untersuchungsraum Biotope Variante 2

Sechsmeterwechsel  
Ertüchtigung des Konfliktes

Skala: 0 bis 2000 m

© LAV M-V, Kartengrundlage: Wiedergabe mit Genehmigung Nr. 1/2007