

Pinnau- Sperrwerk



Betreiber: Landesbetrieb für Küstenschutz, Nationalpark und Meeresschutz (LKN-SH)

BWStr.: Pinnau (3601)

BWStr.-KM: 18,13

Lage: R 3536970.96
H 5949027.83

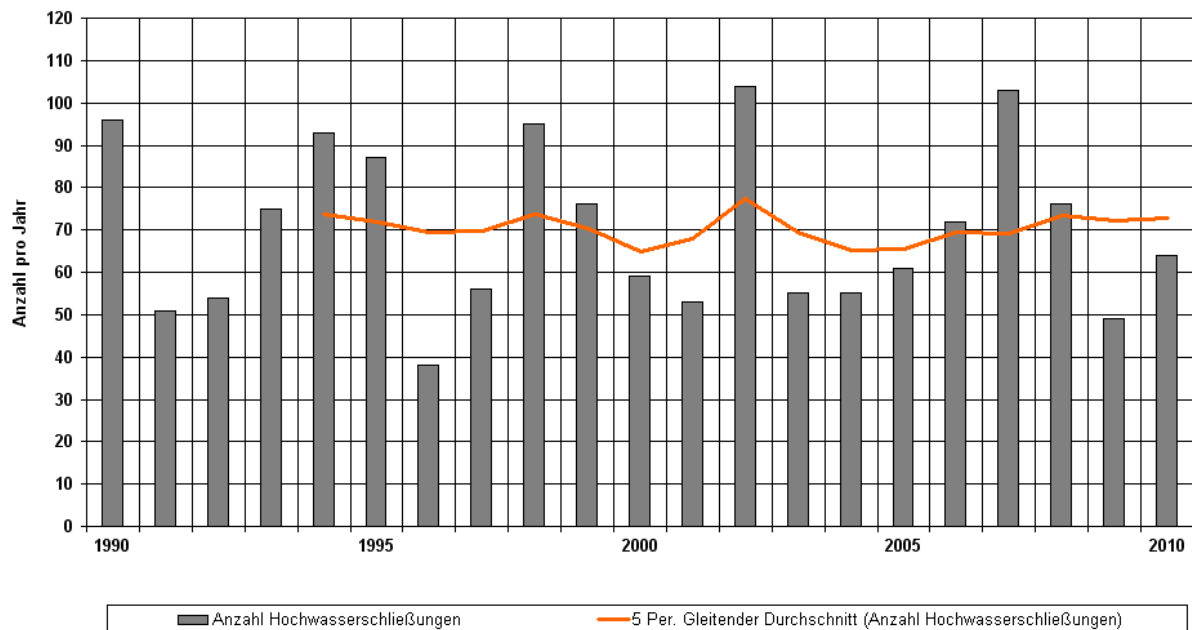


©WSA Hamburg 2000

Pinnau- Sperrwerk



Anzahl der jährlichen Sperrwerksschließungen aufgrund von Hochwasser in der Elbe
Pinnau- Sperrwerk



Anzahl der monatlichen Sperrwerksschließungen aufgrund von Hochwasser in der Elbe
Pinnau - Sperrwerk

