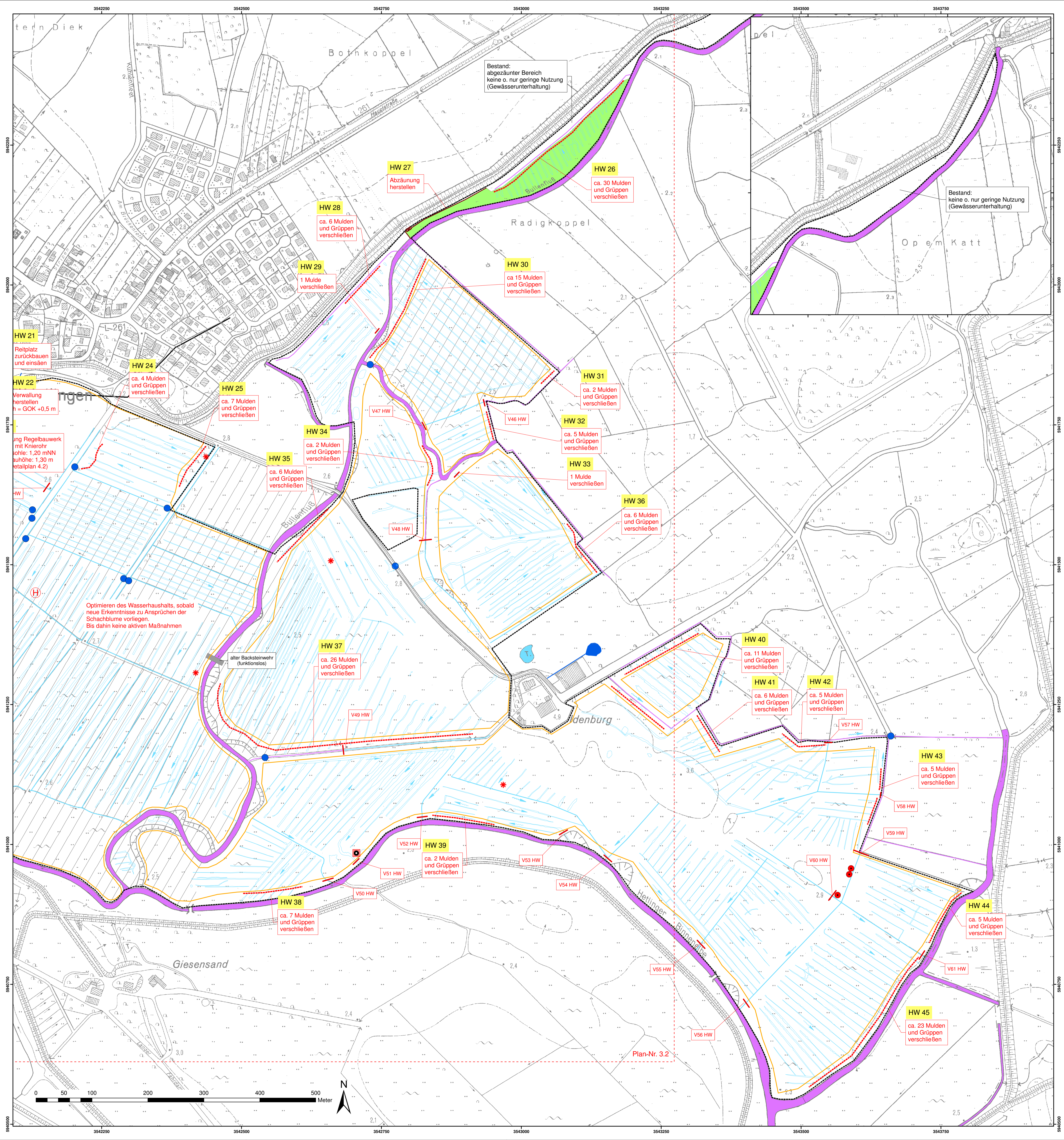


# Maßnahmengbiet Haseldorfer/Wedeler Marsch

LEGENDE (gültig für alle Teilpläne)

- Maßnahmengbiet Haseldorfer/Wedeler Marsch
  - Hydraulische Teilgebiete
  - Gewässer ohne Tideinfluss
  - Gewässer mit Tideinfluss
  - Straßen-, Deichfuß- und Hofentwässerung
  - Gruppenstruktur mit Fließrichtung
  - Stauanlage (Schütz, Rückstauklappe, etc., Bestand)
  - Überfahrt oder Durchlass (teilweise zugesezt, Bestand)
  - Gas-Hochdruckleitung mit Schutzstreifen (siehe Kapitel 3.7)
  - Abwasserhauptsammlier AZV
  - Bestehende Verrohrung des Gewässers
  - Verschluss Graben
  - V1 HW Grabenverschluss auf 5 m Länge mit Maßnahmennummer und Maßnahmengbiet; (siehe Detailplan 4.1)
  - V2 HW Verfüllung hinter Mündungstrichter (GOK +0,30 m)
  - V3 HW Enttückigung Durchlass mit Angabe der Nenweite
  - V4 HW Herstellung Regelungsbauwerk
  - V5 HW Einbau Rohrdurchlass
  - V6 HW Herstellung/Enttückigung Grabenverbindung
  - V7 HW Verschluss Mulden und Gröppen auf 5 m Länge mit bindigem Boden (Aushubmaterial), Entfernung vorhandener Entwässerungsrohre
  - V8 HW Herstellung Verwallung auf 3 m Breite mit Höhenangabe in mNN
  - V9 HW Abzäunung herstellen (mit Tor)
  - V10 HW Landschaftliche Fremdkörper (Schutt bzw. Hochsitz) entfernen (HW 46)
  - V11 HW Entfernung von Gehölzen (in Abstimmung mit der biologischen Bauaufsicht) (HW 47)
  - V12 HW Möglicher Standort für Hebeanlagen
  - HW 2 Maßnahmennummer
- Pflege / Entwicklung
- Nutzungsaufgabe / Sukzession in Gehölzflächen, keine Pflegemaßnahmen
  - Nutzungsaufgabe / Sukzession, ggf. Pflegeschnitt in Zusammenarbeit mit der zuständigen Naturschutzbehörde festlegen
  - Schachblumenvorkommen (2004)



**Anpassung der Fahrinne der Unter- und Außenelbe an die Containerschifffahrt**

**Landschaftspflegerischer Ausführungsplan**  
Maßnahmengbiet Haseldorfer / Wedeler Marsch

D			
C			
B			
A			
	Name	Datum	Änderung

Planart

Maßnahmenplan - Teilplan 3

Bearbeitung	BWS GmbH BODEN * WASSER * WÄRMEN * SOIL BBS BBS Geoplenz	Datum	05.12.2006
Plan - Nr.	3.3	gezeichnet	gez. S. Taubald
Bearbeitet:	S. Taubald	überprüft	gez. J. Gutbrod
Aufgestellt:	J. Gutbrod	geprüft	gez. J. Lüdemann
Geprüft:	J. Lüdemann		gez. J. Lüdemann
Maßstab:	1:2.500	Blattgröße:	118,8 x 84,1

K:\LAP\Maßnahmen\AC\GIS\Maßnahmen\_Haseldorfer\_Wedeler\_Marsch\T03.mxd