

Maßnahmengebiet Haseldorfer/Wedeler Marsch

LEGENDE

- Maßnahmengebiet Haseldorfer/Wedeler Marsch
- Gewässer ohne Tideinfluss
- Gewässer mit Tideinfluss
- Straßen-, Deichfuß- und Hofentwässerung
- Gehölze
- Abzäunung der Sukzessionsflächen (LAP-Maßnahmen)

Pflege

- Extensivierte Flächen (nach NSG-Vertragsvorlage)

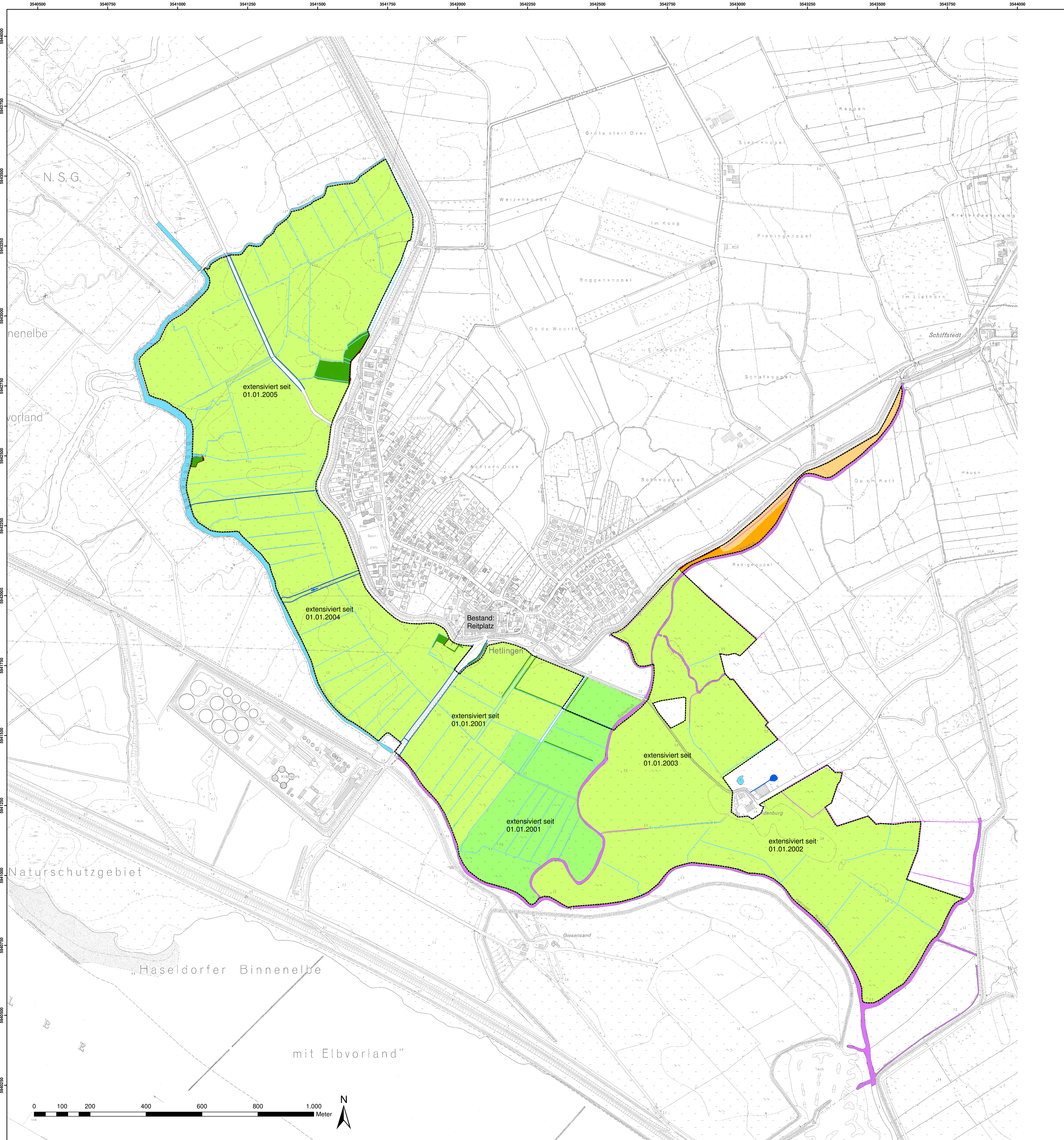
Bewirtschaftungsform	Standweide, Mähweide, Wiese
Weidetierarten	Rinder, Pferde
Besatzdichte	1,5 Tiere/ha bis 01. Juli, ab 01. Juli unterliegt die Tierzahl keiner Beschränkung
Auftrieb	ab 10.05.
Abtrieb	bis 15.10.
Schnitt	ab 01.07. bei Wiesennutzung maximal 2 Schnitte oder Nachbeweidung
Düngung	unzulässig
Bodenbearbeitung	im Frühjahr unzulässig, im Herbst möglich, in Zusammenarbeit mit der zuständigen Naturschutzbehörde festlegen
Ausbringung von Pflanzenschutzmitteln	unzulässig
Gewässerunterhaltung (Verbandsgewässer)	Hettinger Binneneibe (Graben A); Haseldorfer Binneneibe (Graben 2); Bullenfluss (Graben 1); Graben 2
Unterhaltung von Gräben	Räumung von Durchleitungsgräben alle 3 Jahre im Herbst, in Zusammenarbeit mit der zuständigen Naturschutzbehörde festlegen
Unterhaltung von Gräben	unzulässig; etwaige Abweichungen hiervon bei Bedarf mit der zuständigen Naturschutzbehörde festlegen

- Extensivierte Flächen (Verträge für Flächen mit Schachblumenvorkommen)

Bewirtschaftungsform	Mähweide
Weidetierarten	Rinder, Pferde
Besatzdichte	1,5 Tiere/ha bis 01. Juli, ab 01. Juli unterliegt die Tierzahl keiner Beschränkung
Auftrieb	ab 15.06., in Zusammenarbeit mit der zuständigen Naturschutzbehörde festlegen
Abtrieb	bis 15.10.
Schnitt	ab 01.07.
Düngung	unzulässig
Bodenbearbeitung	im Frühjahr unzulässig, im Herbst möglich, in Zusammenarbeit mit der zuständigen Naturschutzbehörde festlegen
Sonstiges	im Winterhalbjahr ist eine Schafbeweidung möglich, in Zusammenarbeit mit der zuständigen Naturschutzbehörde festlegen

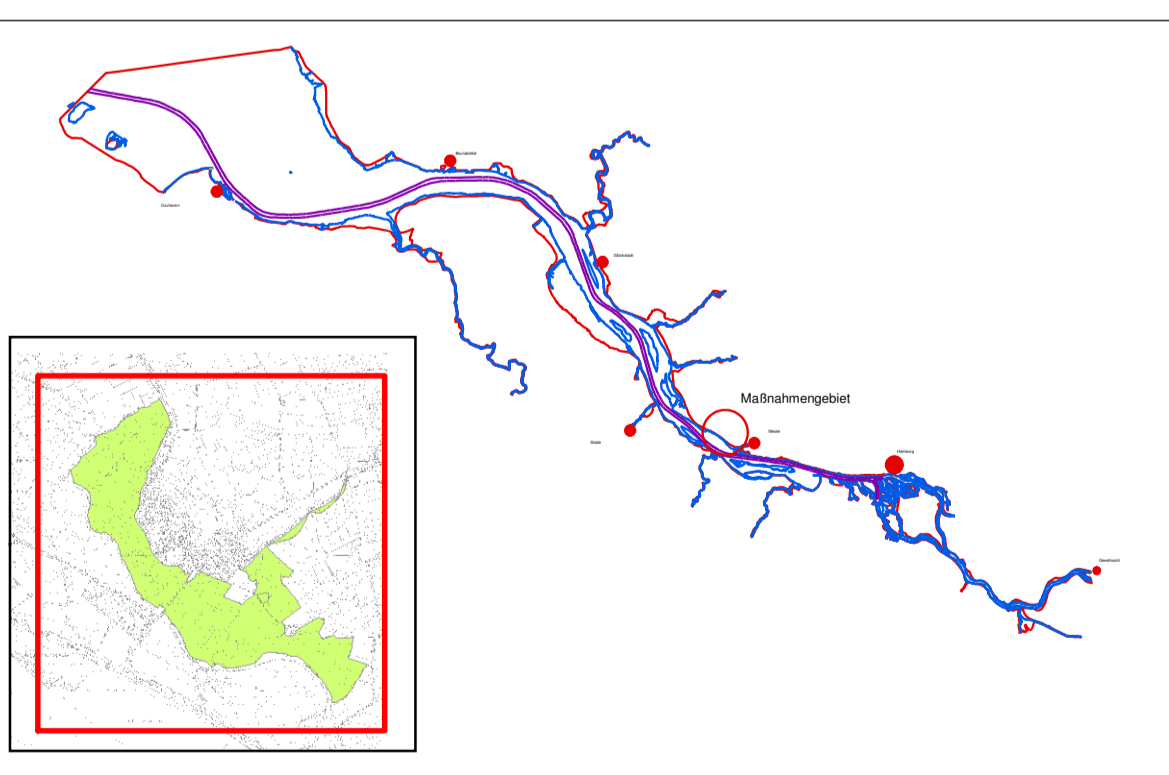
- Sukzessionsflächen (bereits bestehend) ggf. Pflegeschnitt in Absprache mit der zuständigen Naturschutzbehörde

- Sukzessionsfläche ggf. Pflegeschnitt in Absprache mit der zuständigen Naturschutzbehörde



Anpassung der Fahrrinne der Unter- und Außenelbe an die Containerschifffahrt

Landschaftspflegerischer Ausführungsplan Maßnahmengebiet Haseldorfer / Wedeler Marsch



D			
C			
B			
A			
	Name	Datum	Änderung

Pflegeplan

Bearbeitung: BWS GmbH (BODEN • WASSER • LUFT • SOIL), BBS (Blau Grünland-Pflege), Ingenieurbüro Dr. H. J. Lüdemann

Plan - Nr.: 5 **Datum:** 05.12.2006

Bearbeitet: S. Taubald (verantwortlich) / gez. S. Taubald

Aufgestellt: S. Walter (verantwortlich) / gez. S. Walter

Geprüft: J. Lüdemann (verantwortlich) / gez. J. Lüdemann

Maßstab: 1:5.000 **Blattgröße:** 118,8 x 84,1

bfg (Bundesamt für Naturschutz) logo and other institutional logos are present.