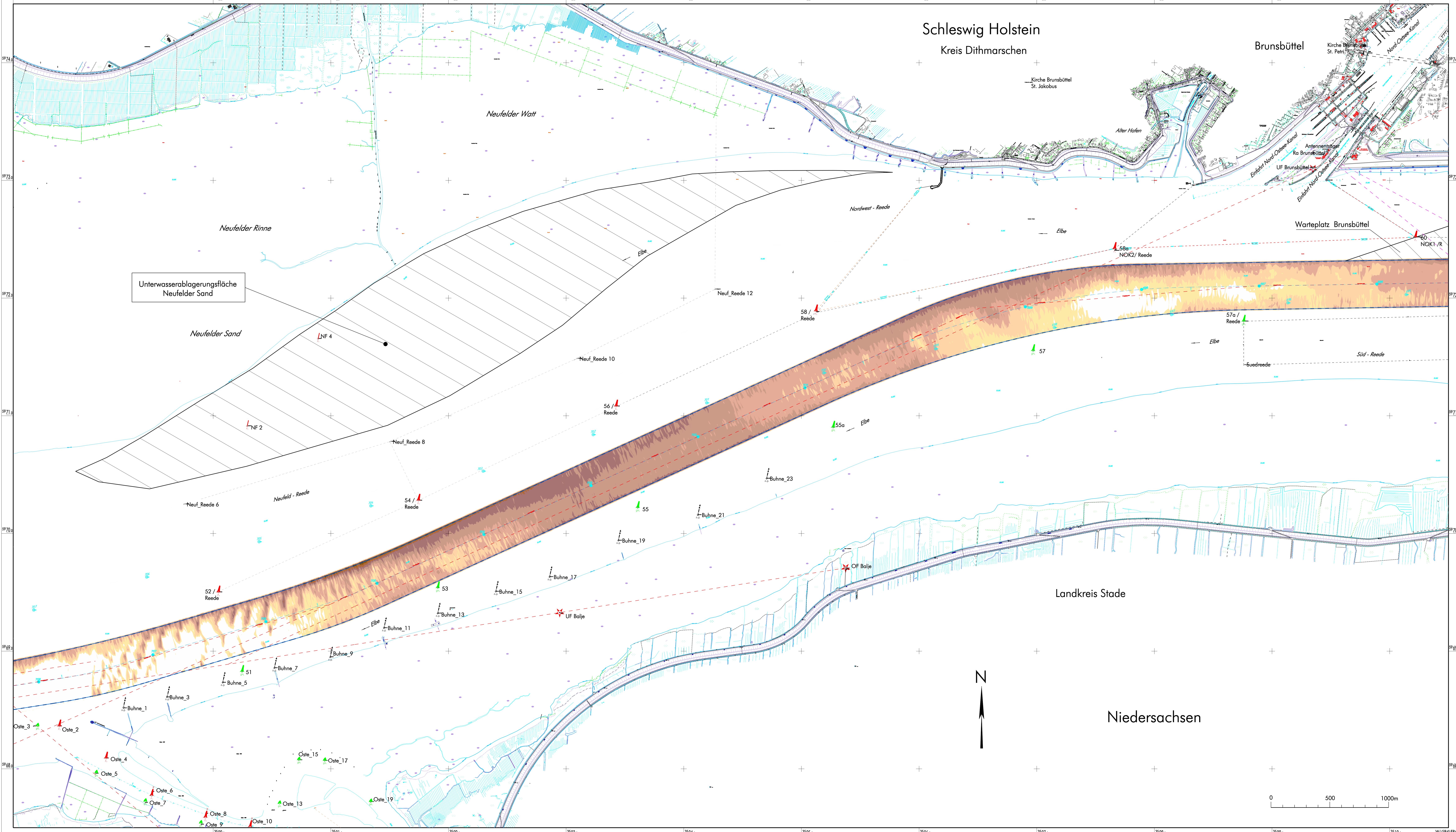


Schleswig Holstein  
Kreis Dithmarschen

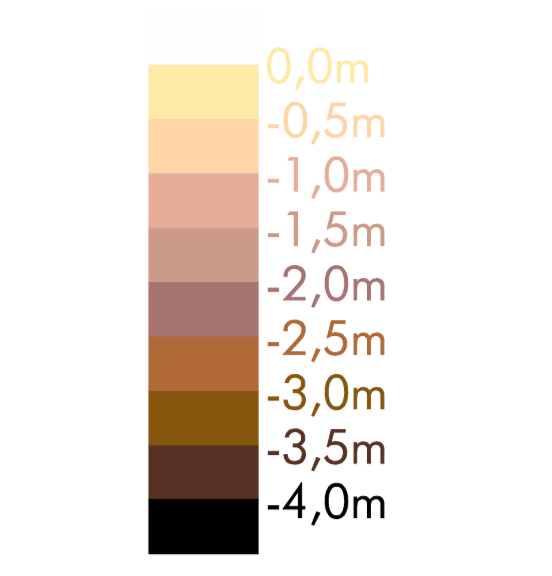
Brunsbüttel

Landkreis Stade

Niedersachsen



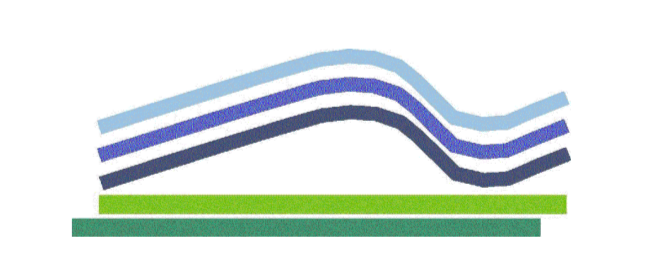
Legende Baggerflächen



Grundlage: Peilung 2004 1.HJ

Legende

- Fahrrinne geplant
- vorhandene Fahrrinne
- Fahrinnenkilometer
- Gewässerkilometer (Stromkilometer)
- Ober- und Unterfeuer
- sonstige Peilobjekte
- Befestigtes Ufer, Deich, Böschung, Bühne, Steinschüttung
- MThw-Linie, MTrw-Linie
- Richtfeuerlinie
- Radarlinie



Aufgestellt Hamburg, den 30.01.2007		In Auftrag gez. Osterwald		Art/Darstellung BDr.	
Wasser- und Schiffsamt Hamburg		gez. Grimm		Dtl.-Ing.	
Zeichnung bearbeitet		gez. Asmussen		Techn. Zeichner	
Zeichnung gefertigt					
<b>PLANFESTSTELLUNGSZEICHNUNG</b>					
Wasser- und Schifffahrtsdirektion Nord Wasser- und Schifffahrtsamt Hamburg					
Objektbezeichnung:	Fahrinnenanpassung der Unter- und Außenbelle für 14,5m tiefgehende Containerschiffe				
Objektteil:	Trassierung der Fahrrinne km 695,4 bis 706,9				
Einzelteil:	Lageplan				
Objekt-Nr.:	Objekt-Teil:	Objekt-ZK:	Arbeits-Nr.:	Maststab:	
041		01	A_01	9/14 1:10.000	

