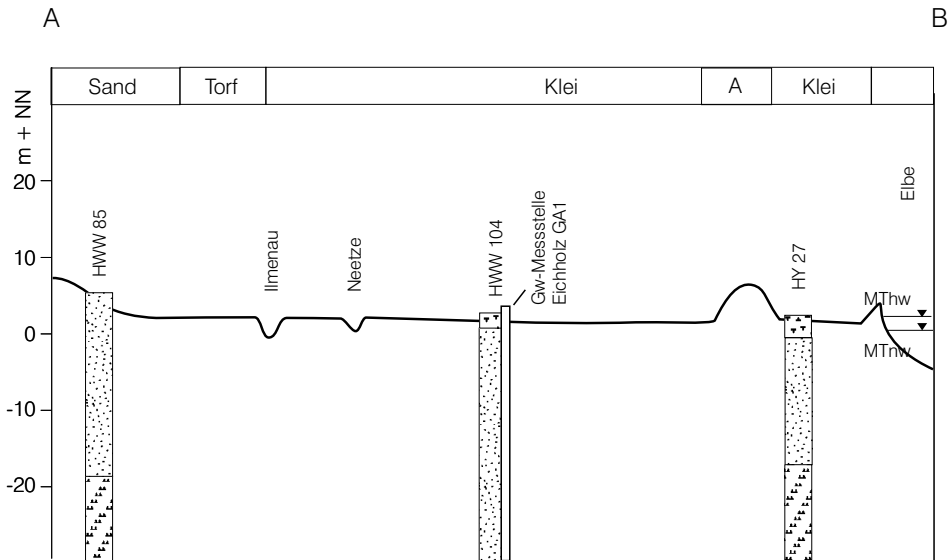
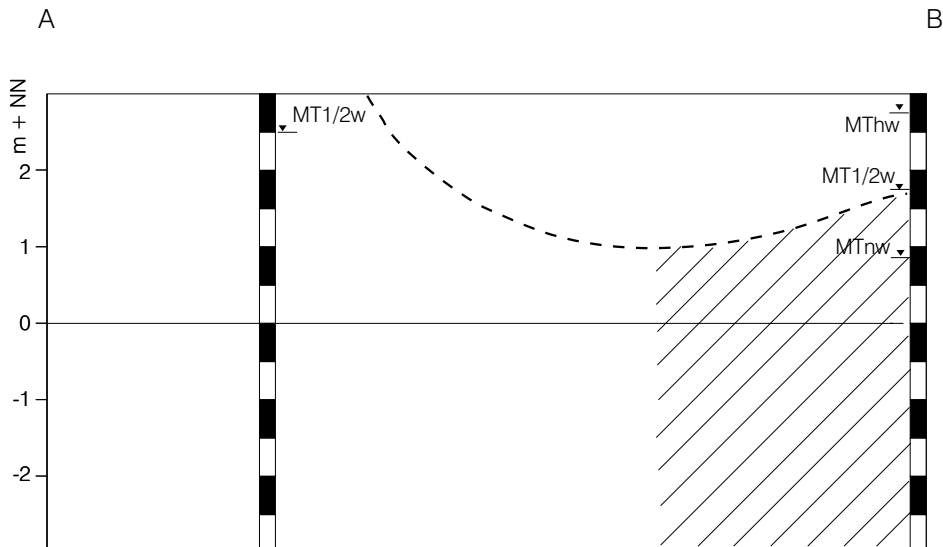


# Morphologie, Aufbau des Untergrundes (100-fach überhöht)



# Hydrogeologische Situation (1000-fach überhöht)



- |                    |  |
|--------------------|--|
| Kies               | Grundwasseroberfläche bzw. -druckfläche vermutet |
| Sand               | Grundwasserstand aus Gleichenplan ermittelt      |
| Klei               | Oberflächenwasserstand                           |
| Torf               | Einflussbereich des Oberflächengewässers         |
| Ton, Schluff       |  |
| Geschiebelehmergel |  |
| Auffüllung         |  |

Längenmaßstab: 1 : 100.000

Abb. II-hG1-1: Schematisches hydrogeologisches Profil Geesthacht

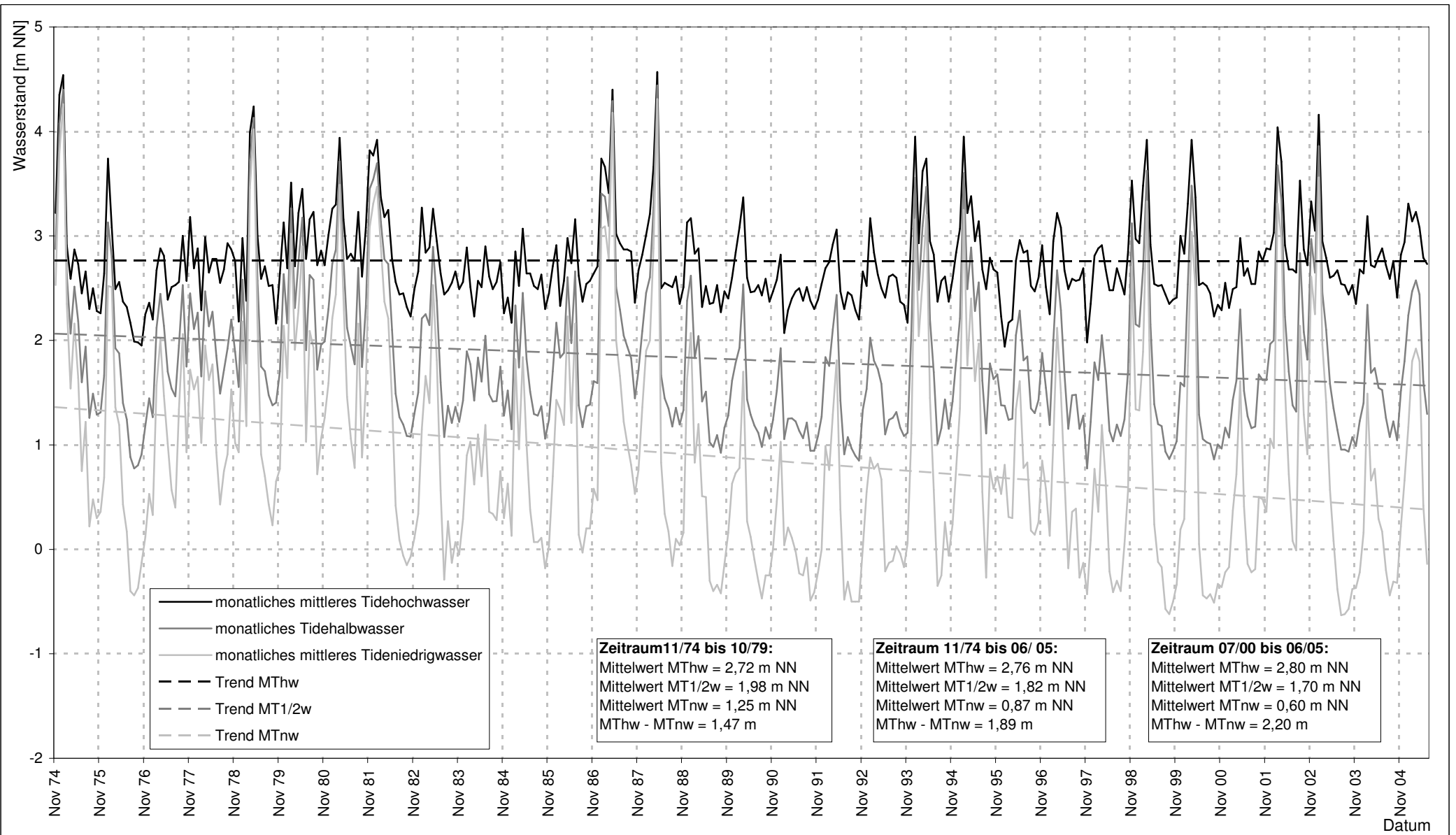


Abb. II-hG1-2: Monatliche Mittelwerte der Tidewasserstände am Elbpegel Wehr Geesthacht von 1974 - 2005

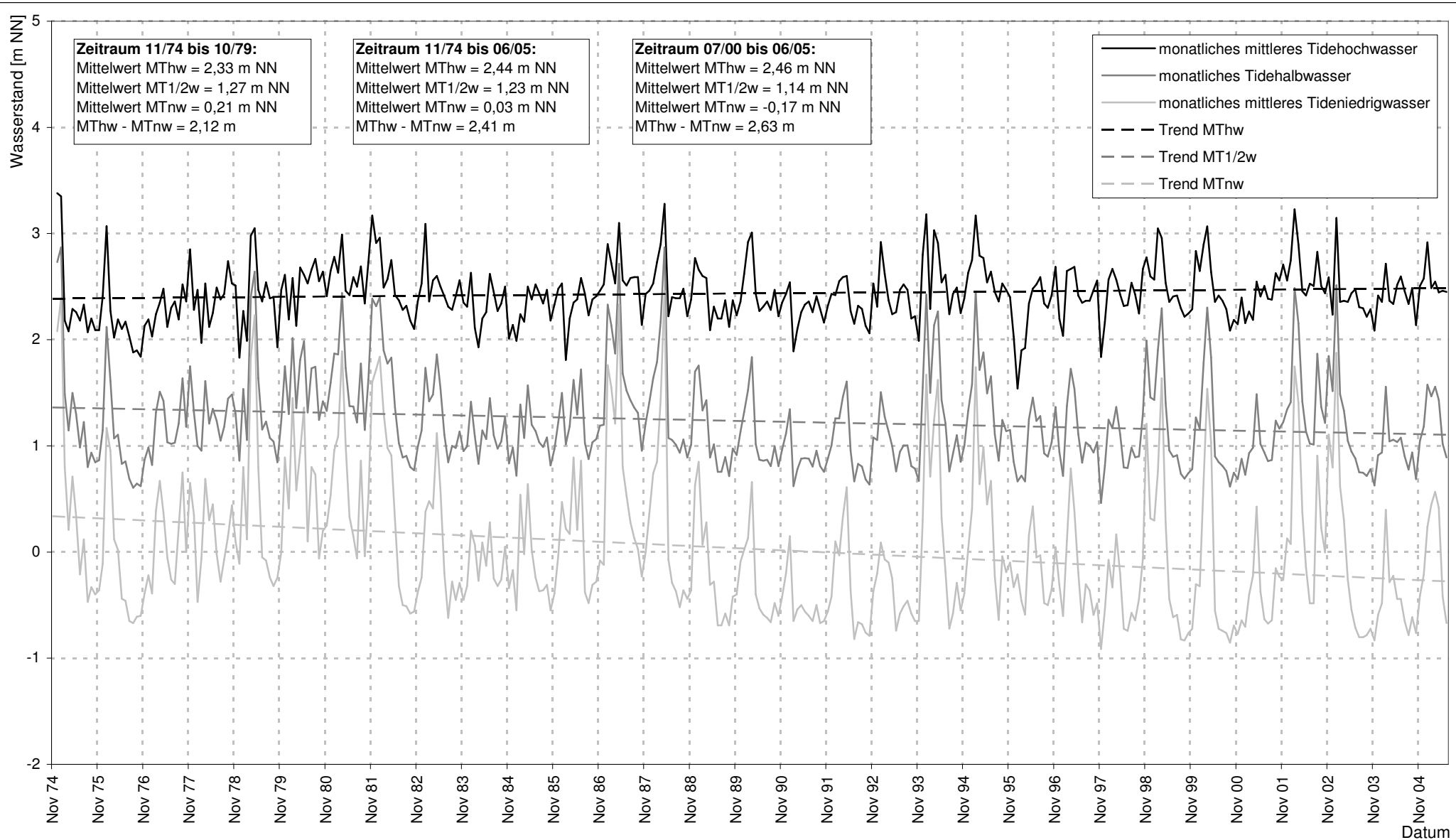


Abb. II-hG1-3: Monatliche Mittelwerte der Tidewasserstände am Elbpegel Zollenspieker von 1974 - 2005

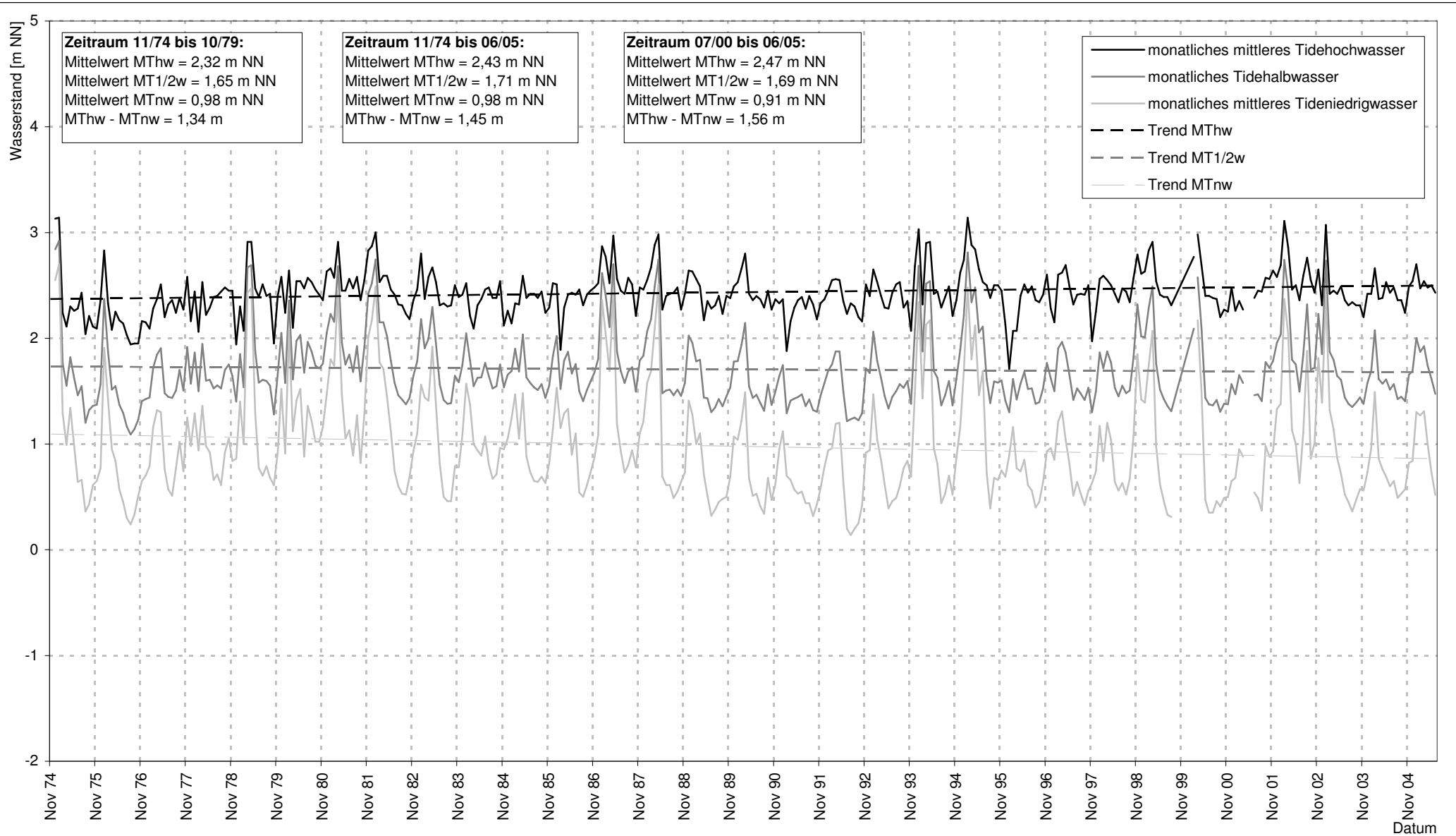


Abb. II-hG1-4: Monatliche Mittelwerte der Tidewasserstände  
 am Ilmenauegel Fahrenholz UP von 1974 - 2005

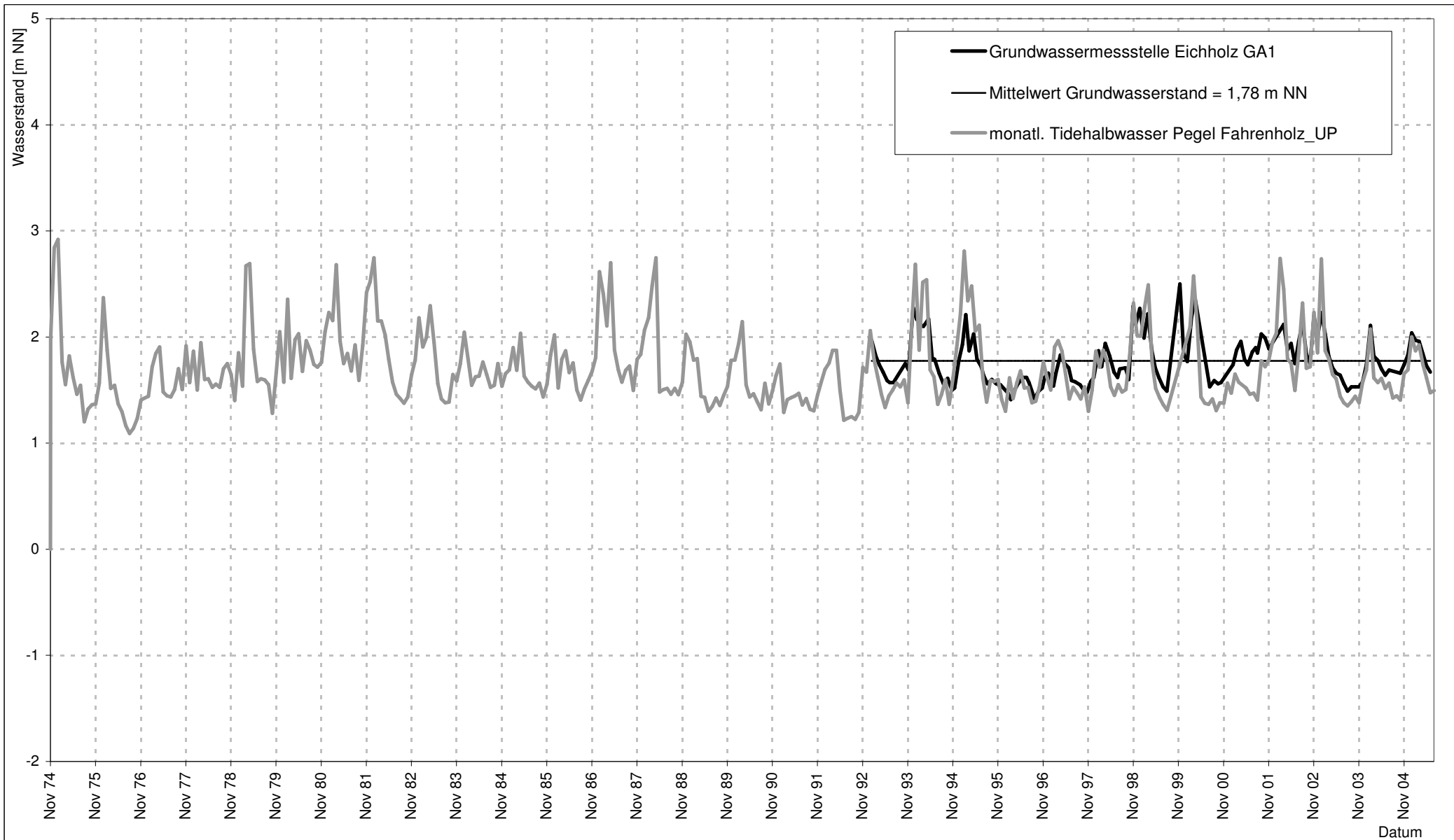


Abb. II-hG1-5: Grundwasserstände der Messstelle Eichholz GA1 und Ilmenauwasserstand des Pegels Fahrenholz; 1974 - 2005 (jeweils Monatsmittelwerte)