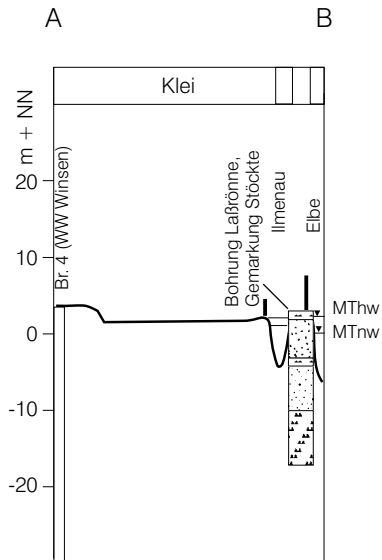
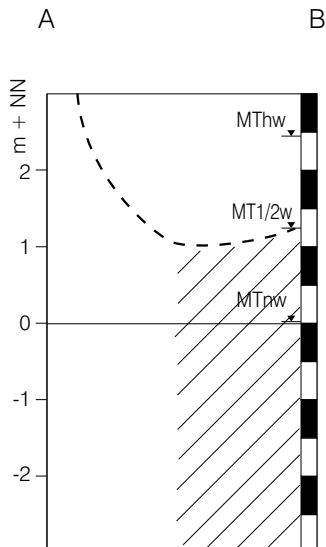


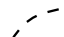
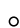
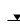

## Morphologie, Aufbau des Untergrundes (100-fach überhöht)



## Hydrogeologische Situation (1000-fach überhöht)



-  Kies
-  Sand
-  Klei
-  Torf
-  Ton, Schluff
-  Geschiebelehm/-mergel
-  Auffüllung

-  Grundwasseroberfläche bzw. -druckfläche vermutet
-  Grundwasserstand aus Gleichenplan ermittelt
-  Oberflächenwasserstand
-  Einflussbereich des Oberflächengewässers

Längenmaßstab: 1 : 100.000

Abb. II-hG3-1: Schematisches hydrogeologisches Profil Winsen

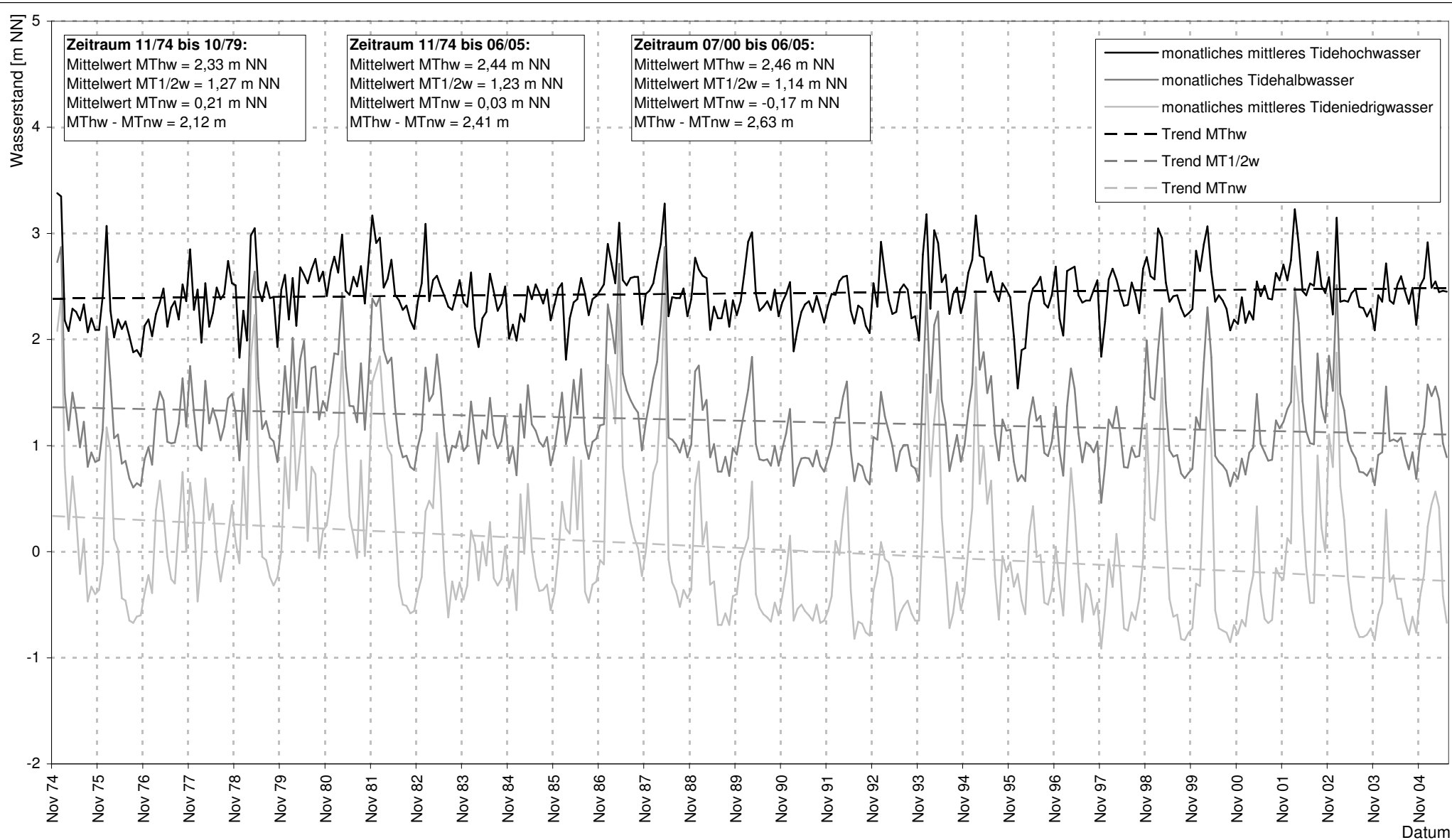


Abb. II-hG3-2: Monatliche Mittelwerte der Tidewasserstände am Elbpegel Zollenspieker von 1974 - 2005

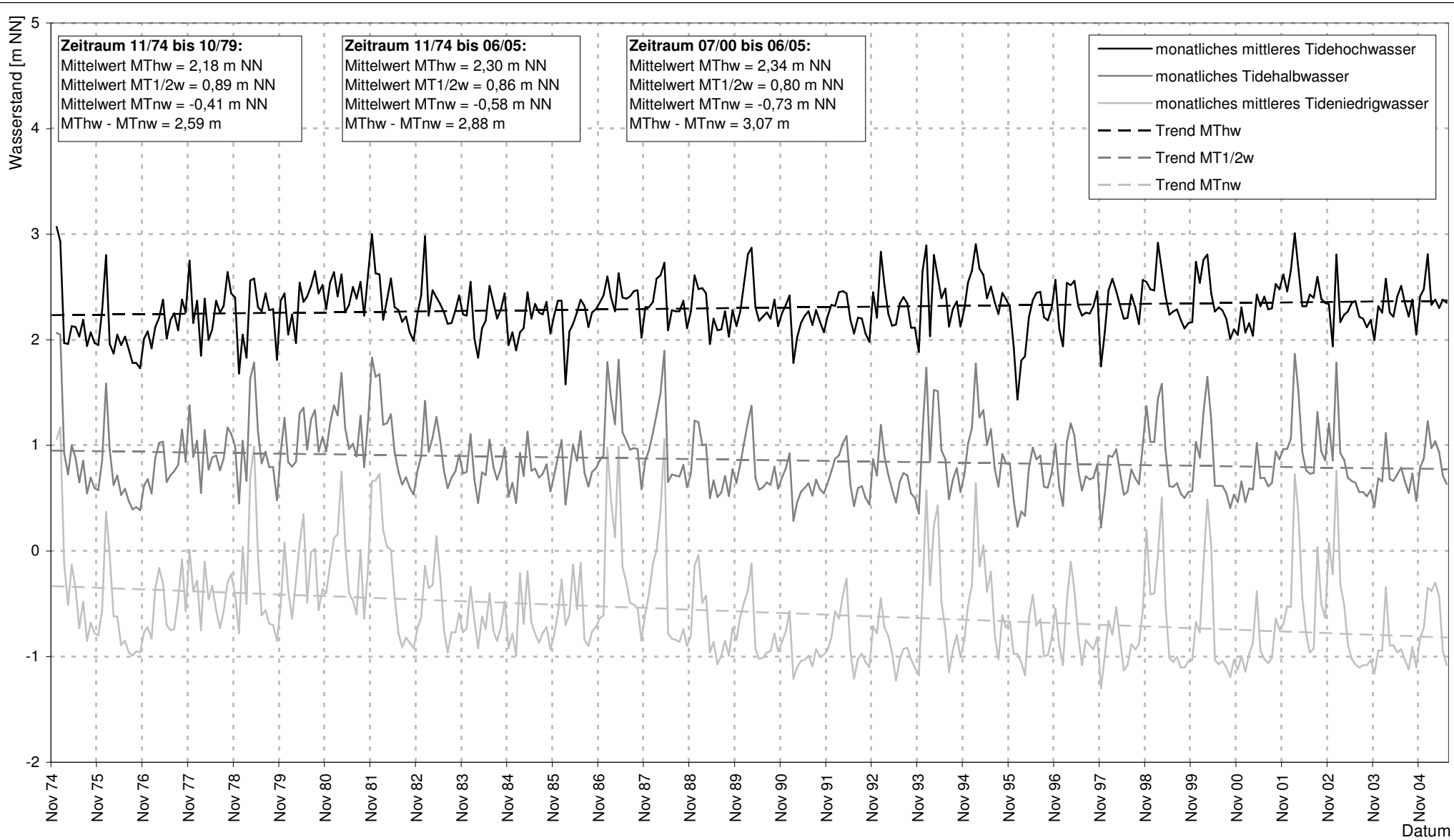


Abb. II-hG3-3: Monatliche Mittelwerte der Tidewasserstände am Elbpegel Over von 1974 - 2005

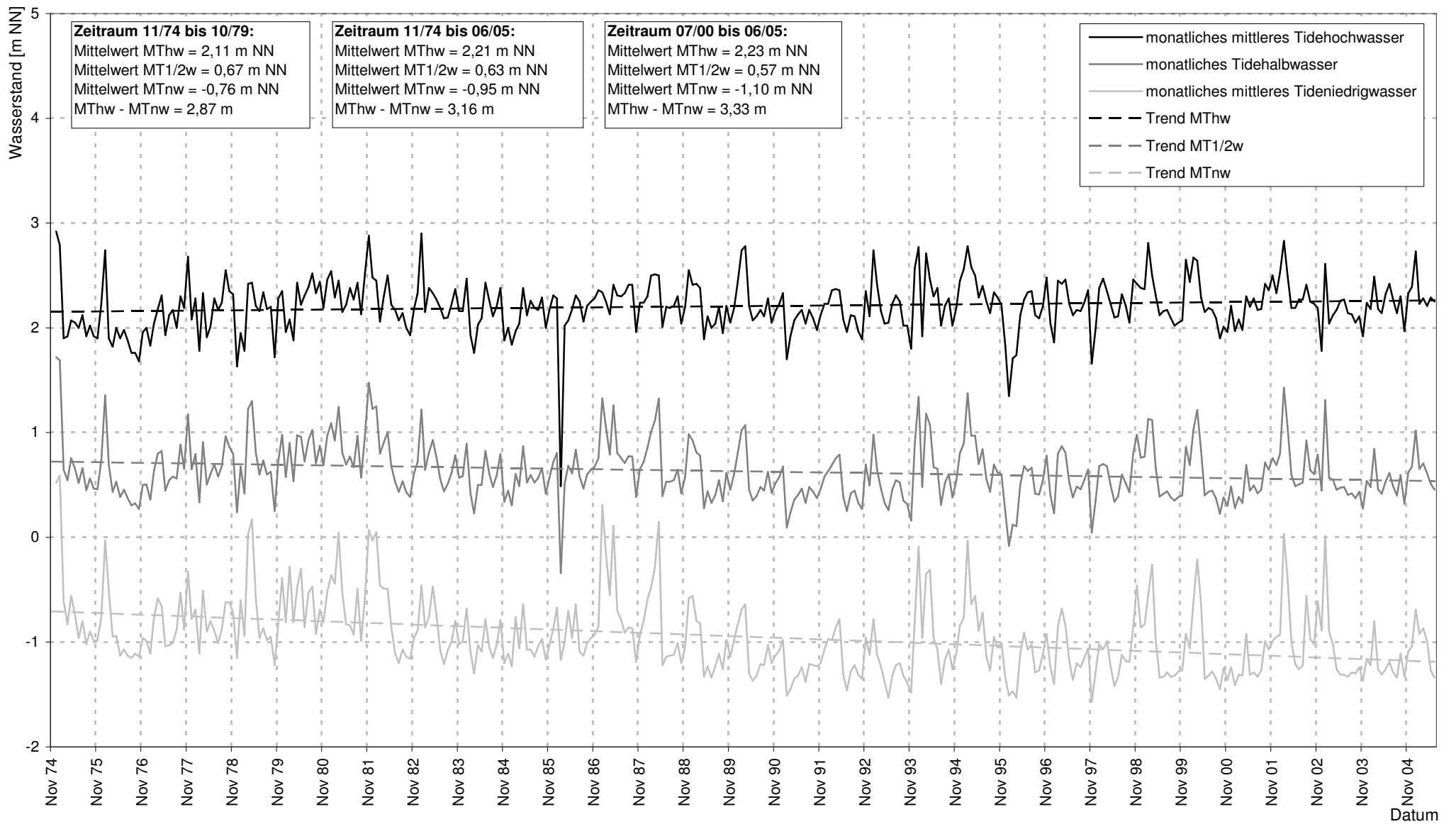


Abb. II-hG3-4: Monatliche Mittelwerte der Tidewasserstände am Elbpegel Bunthaus von 1974 - 2005

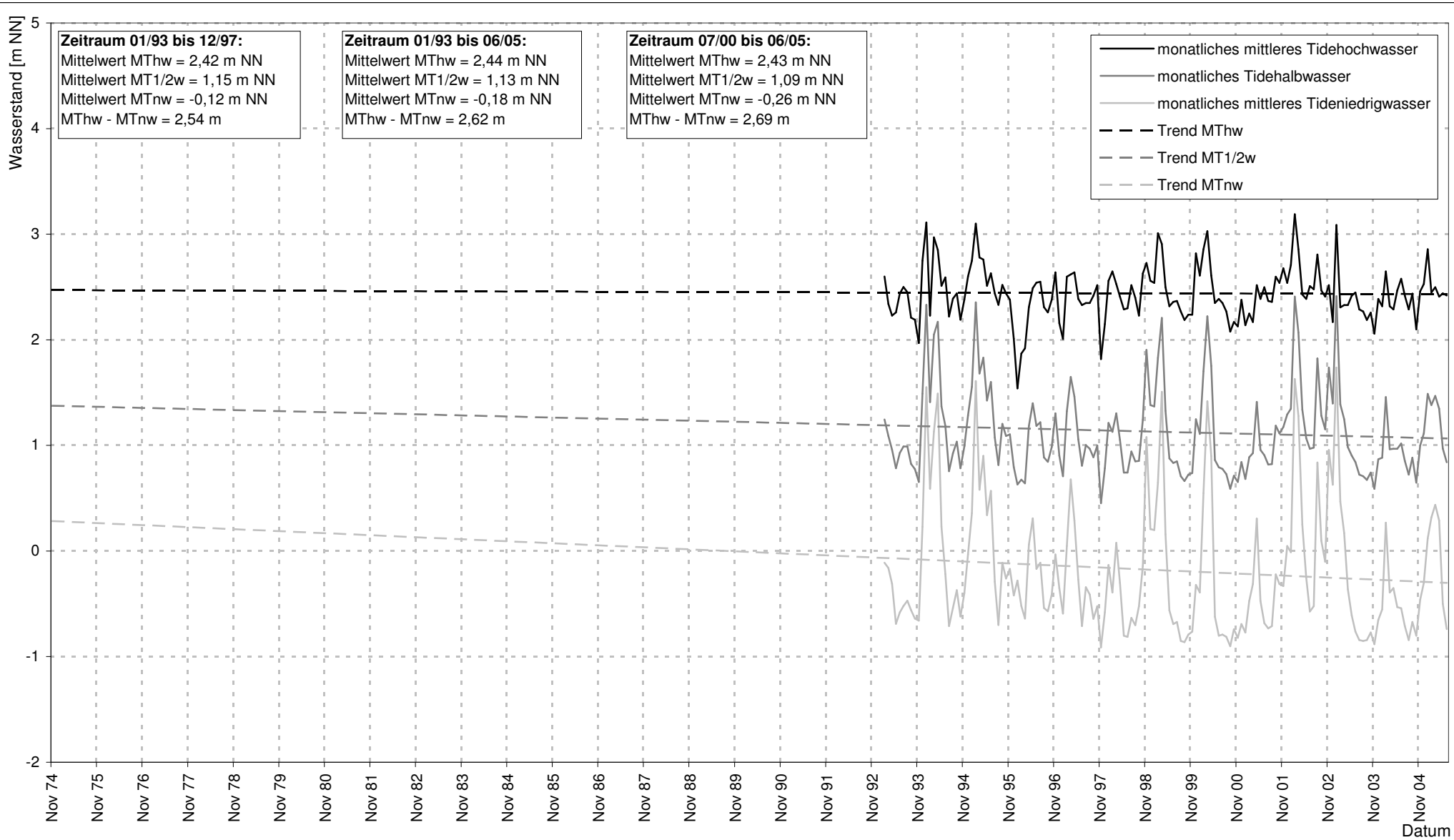


Abb. II-hG3-5: Monatliche Mittelwerte der Tidewasserstände am Ilmenauegel Sperrwerk von 1974 - 2005

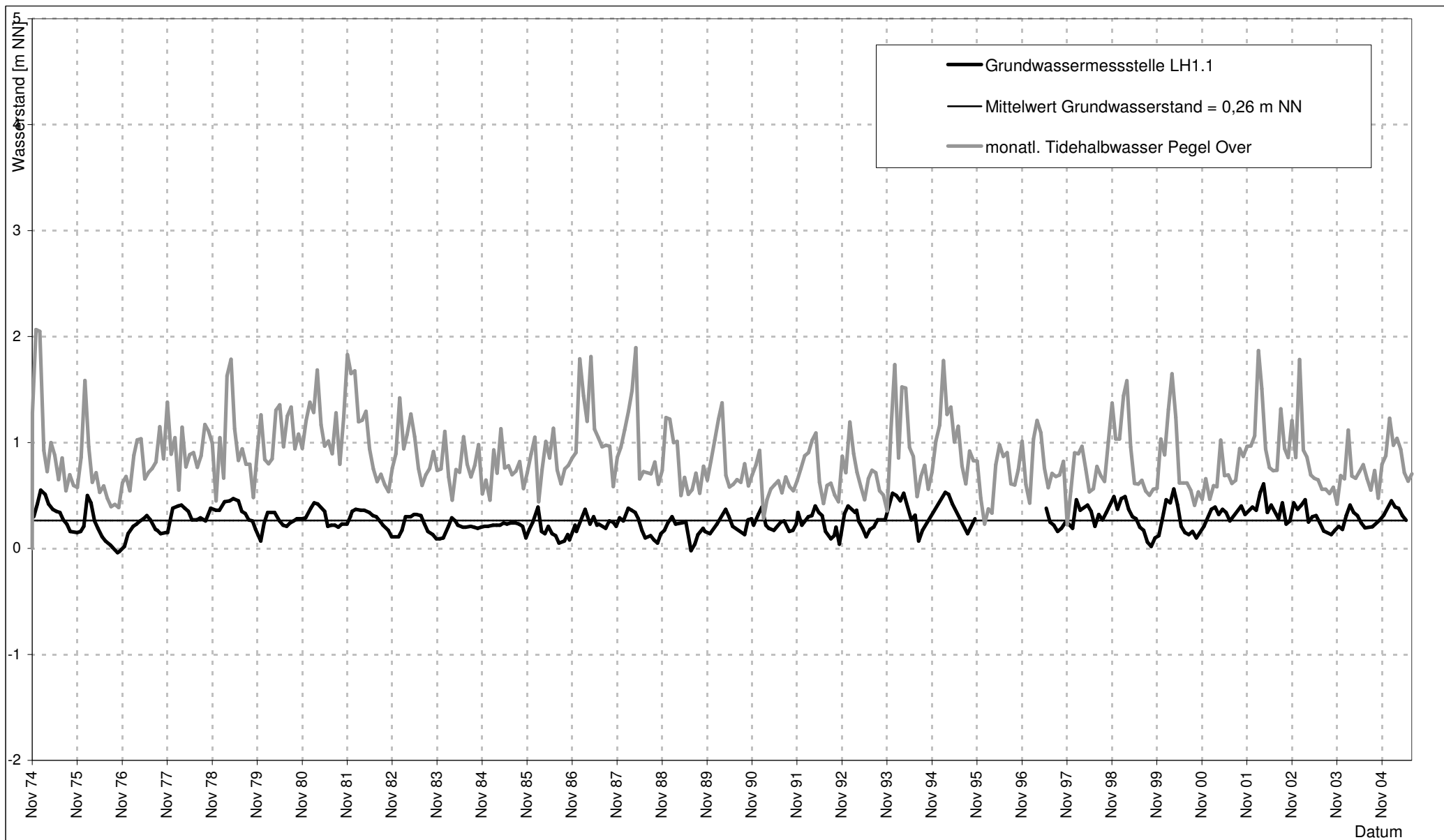


Abb. II-hG3-6: Grundwasserstände der Messstelle LH1.1 und Elbwasserstand des Pegels Over; 1974 - 2005 (jeweils Monatsmittelwerte)

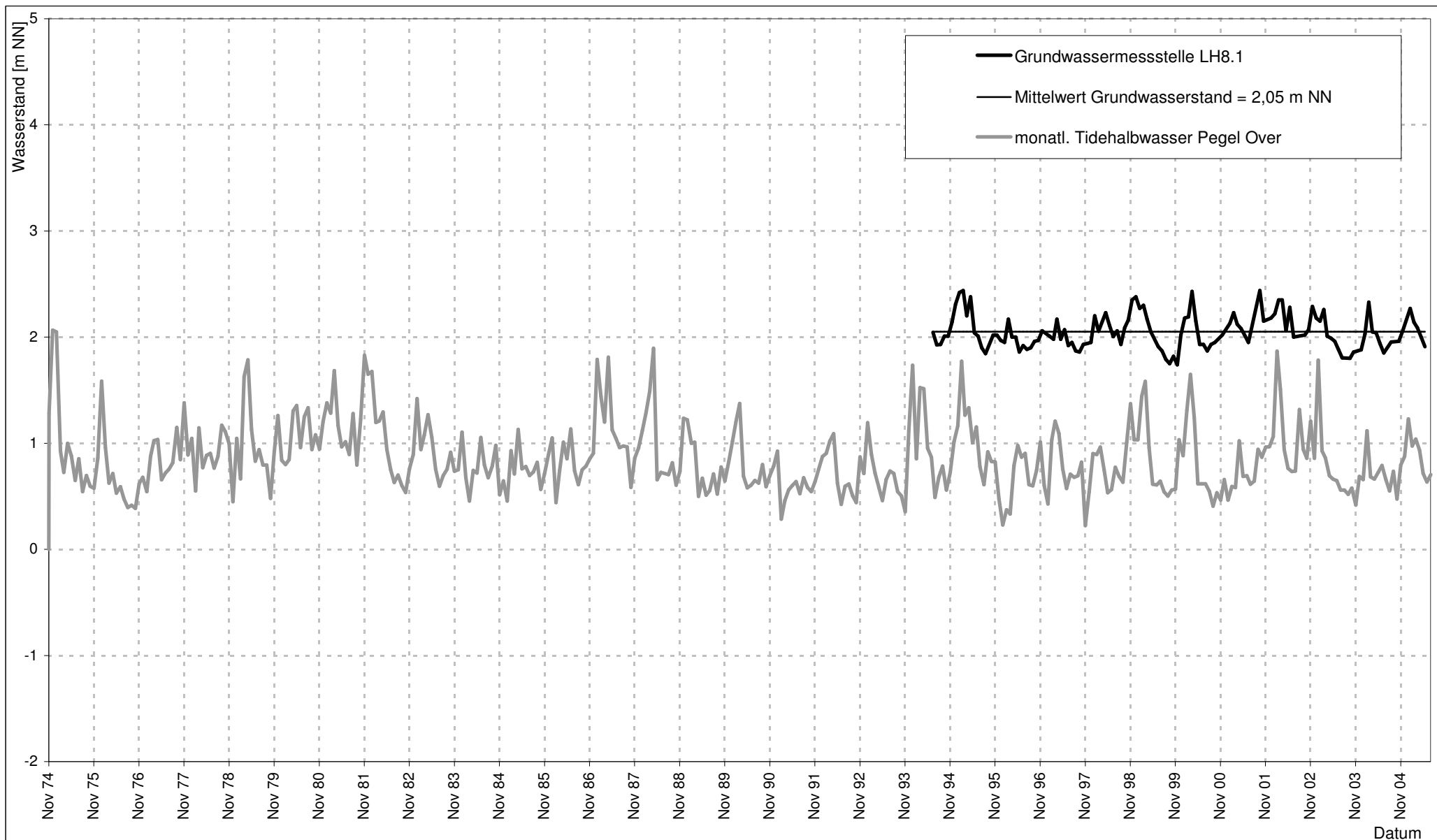


Abb. II-hG3-7: Grundwasserstände der Messstelle LH8.1 und Elbwasserstand des Pegels Over, 1974 - 2005 (jeweils Monatsmittelwerte)