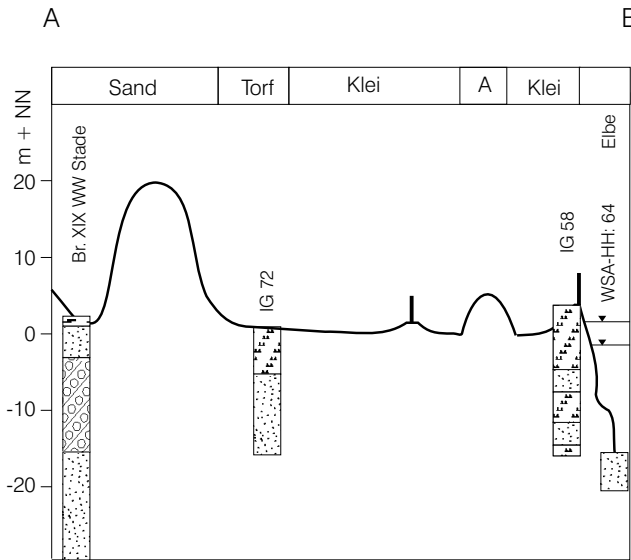
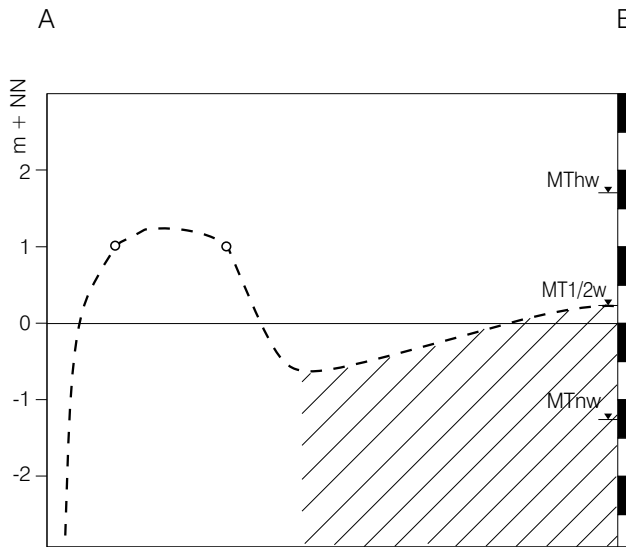

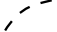
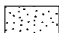
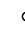
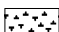
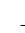
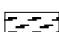

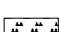
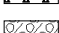
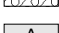


Morphologie, Aufbau des Untergrundes (100-fach überhöht)



Hydrogeologische Situation (1000-fach überhöht)

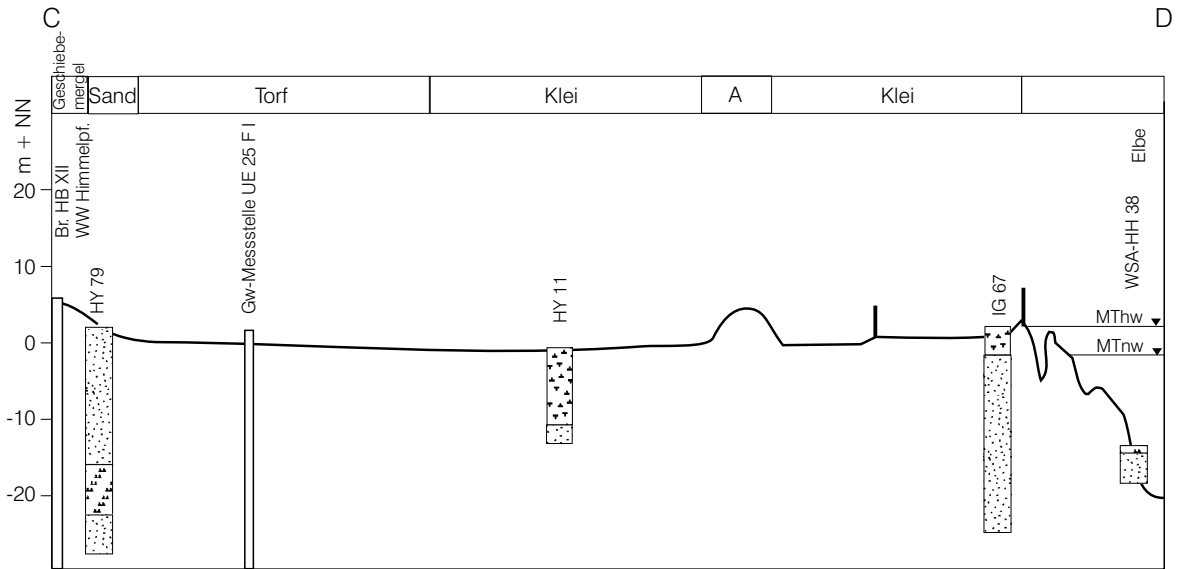


- | | | | |
|---|--------------------|---|--|
|  | Kies |  | Grundwasseroberfläche bzw. -druckfläche vermutet |
|  | Sand |  | Grundwasserstand aus Gleichenplan ermittelt |
|  | Klei |  | Oberflächenwasserstand |
|  | Torf |  | Einflussbereich des Oberflächengewässers |
|  | Ton, Schluff | | |
|  | Geschiebelehmergel | | |
|  | Auffüllung | | |

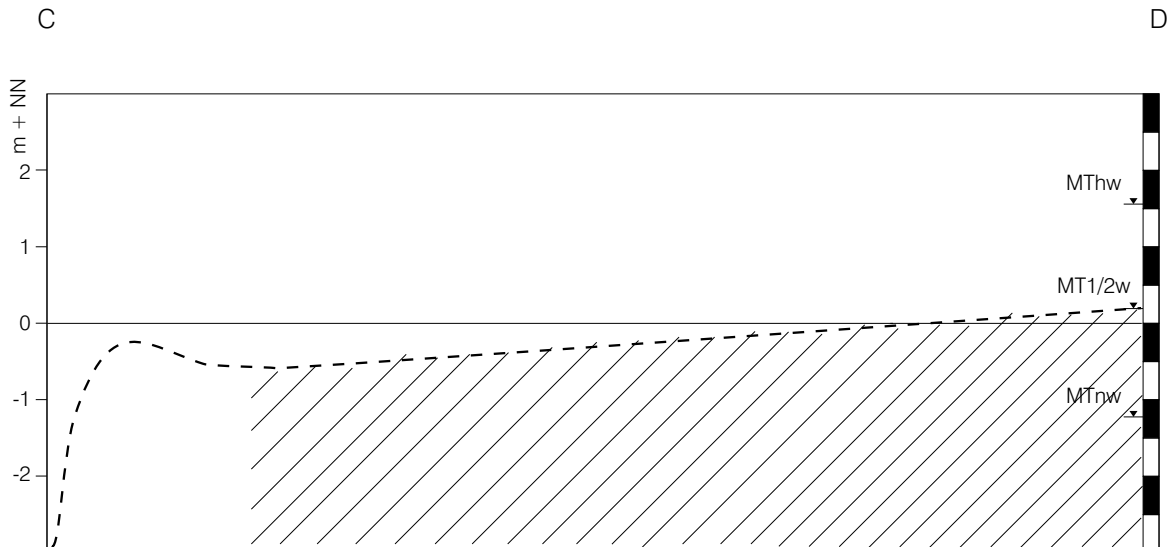
Längenmaßstab: 1 : 100.000

Abb. II-hG8-1: Schematisches hydrogeologisches Profil Stade

Morphologie, Aufbau des Untergrundes (100-fach überhöht)



Hydrogeologische Situation (1000-fach überhöht)



- | | | | |
|--|--------------------|--|--|
| | Kies | | Grundwasseroberfläche bzw. -druckfläche vermutet |
| | Sand | | Grundwasserstand aus Gleichenplan ermittelt |
| | Klei | | Oberflächenwasserstand |
| | Torf | | Einflussbereich des Oberflächengewässers |
| | Ton, Schluff | | |
| | Geschiebelehmergel | | |
| | Auffüllung | | |

Längenmaßstab: 1 : 100.000

Abb. II-hG8-2: Schematisches hydrogeologisches Profil Himmelpforten

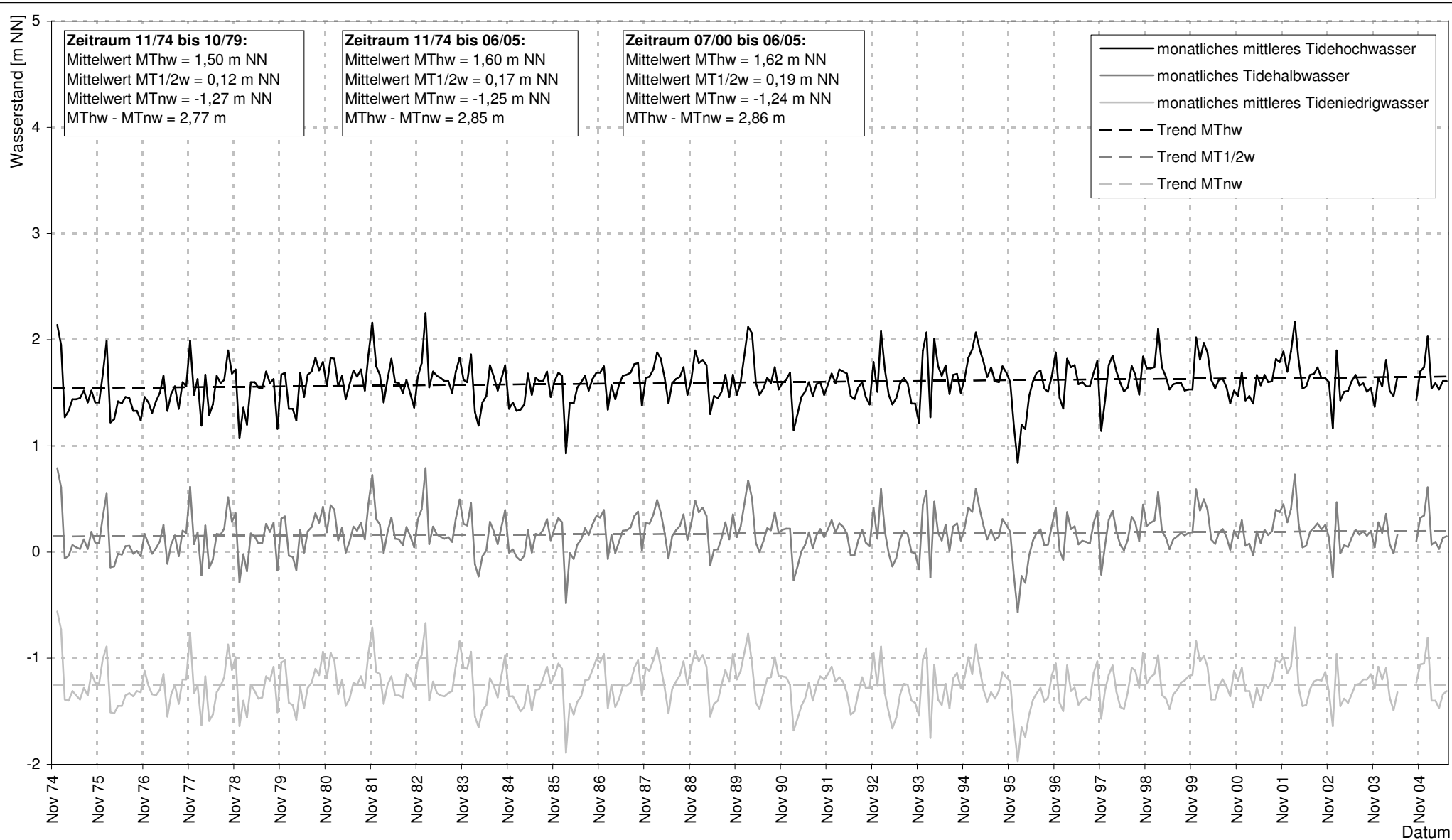


Abb. II-hG8-3: Monatliche Mittelwerte der Tidewasserstände am Elbpegel Kollmar von 1974 - 2005

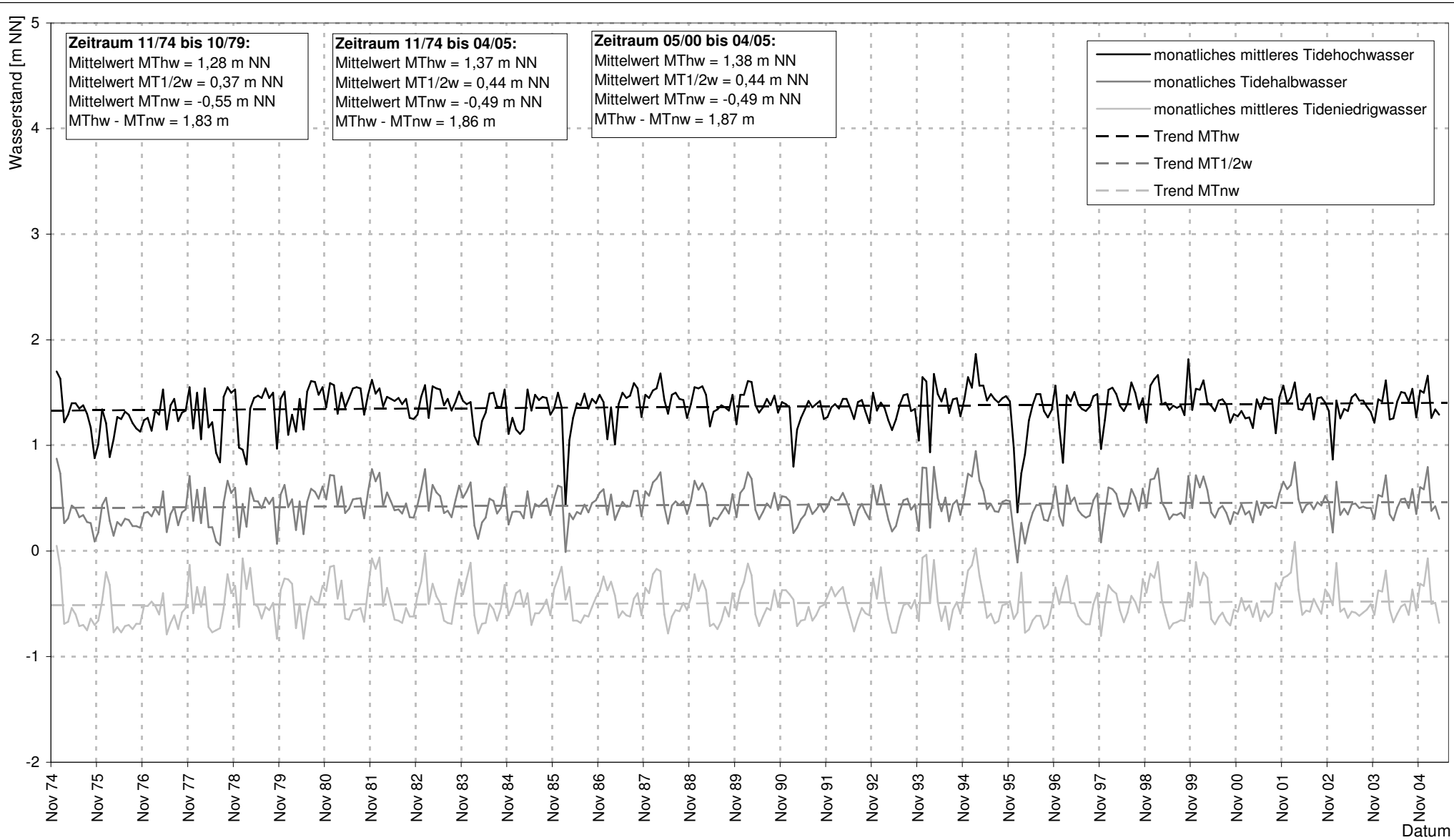


Abb. II-hG8-4: Monatliche Mittelwerte der Tidewasserstände am Ostepegel Hechthausen von 1974 - 2005

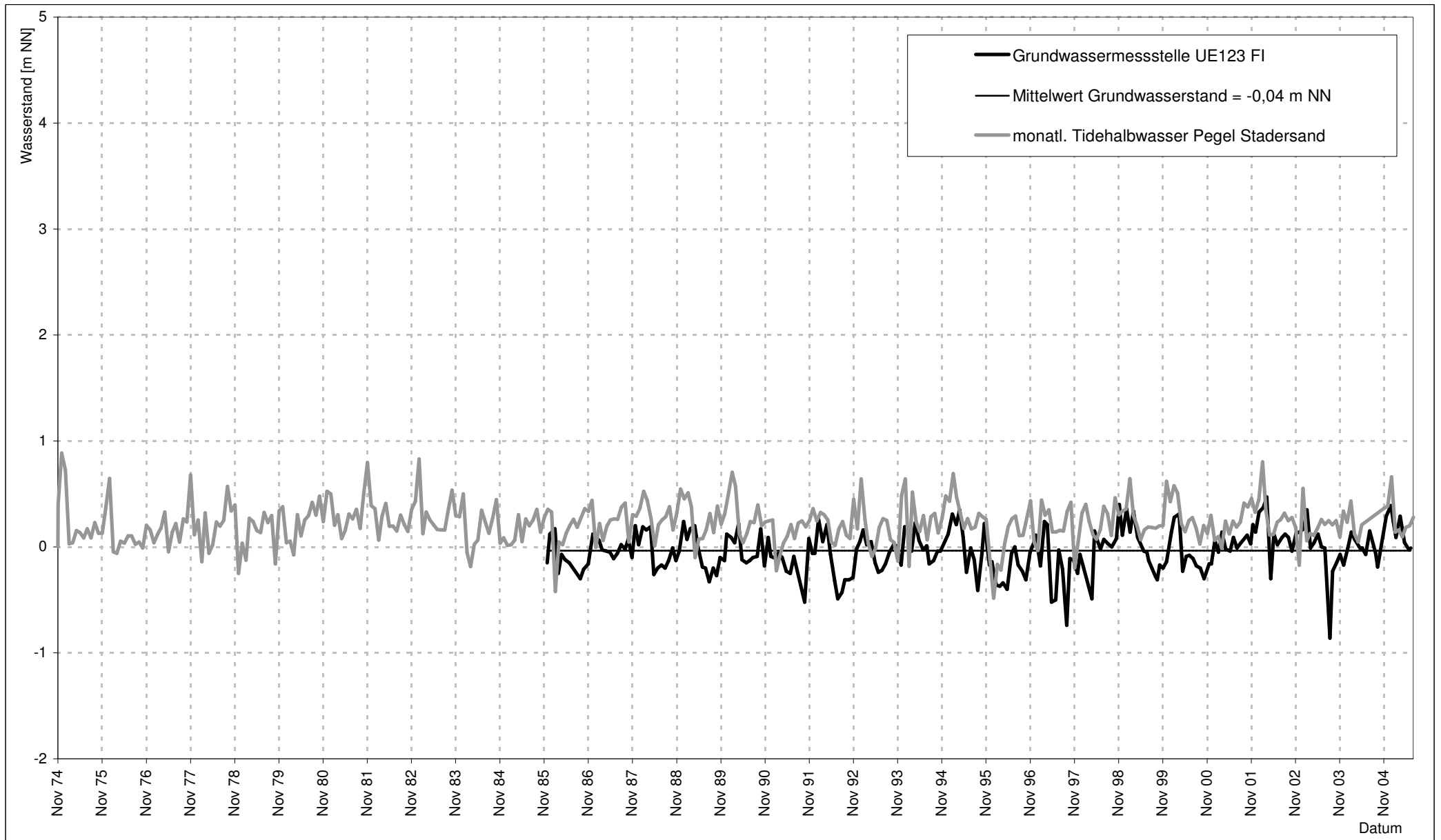


Abb. II-hG8-5: Grundwasserstände der Messstelle UE123 FI und Elbwasserstand des Pegels Stadersand; 1974 - 2005 (jeweils Monatsmittelwerte)

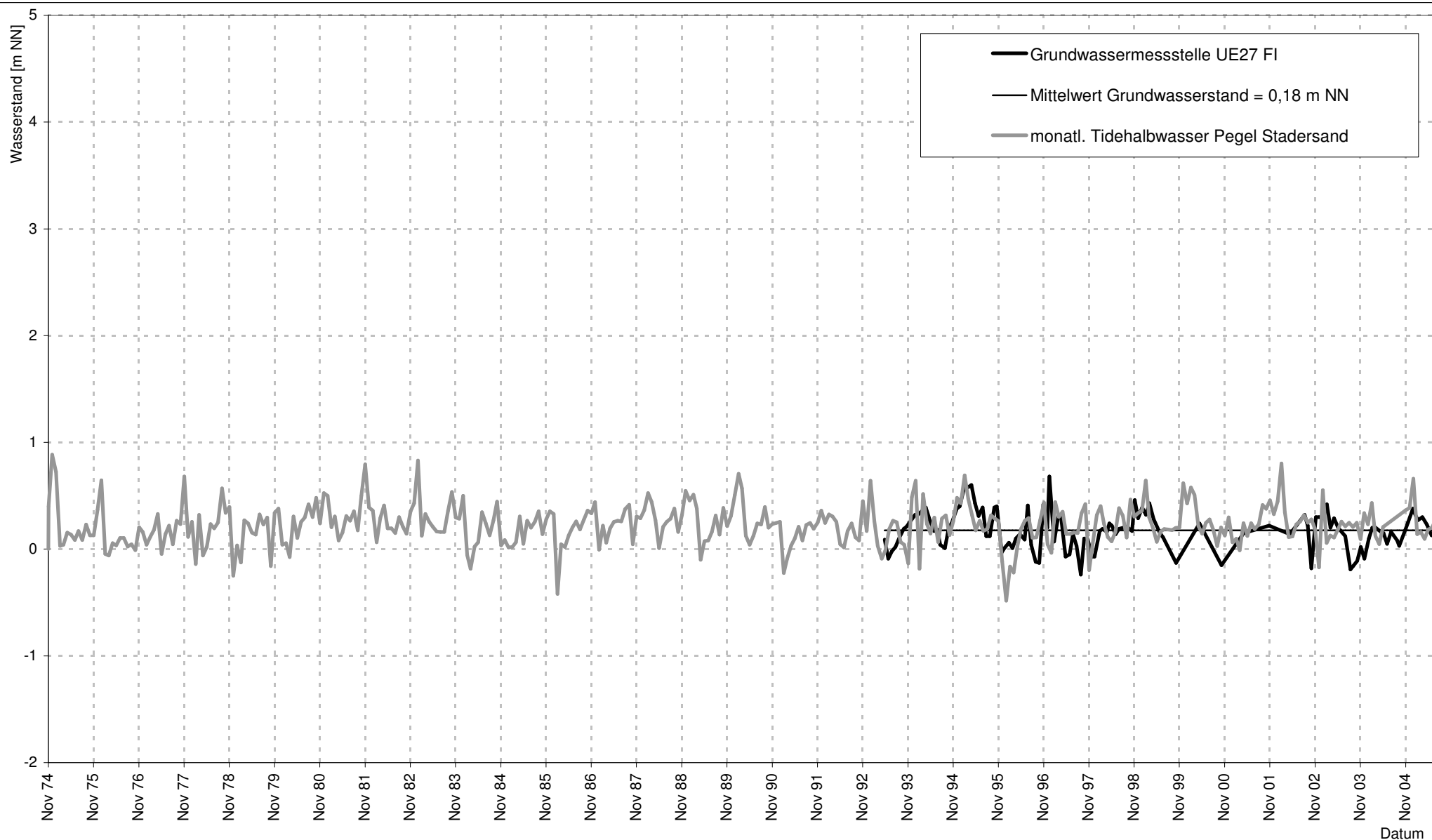


Abb. II-hG8-6: Grundwasserstände der Messstelle UE27 FI und Elbwasserstand des Pegels Stadersand; 1974 - 2005 (jeweils Monatsmittelwerte)

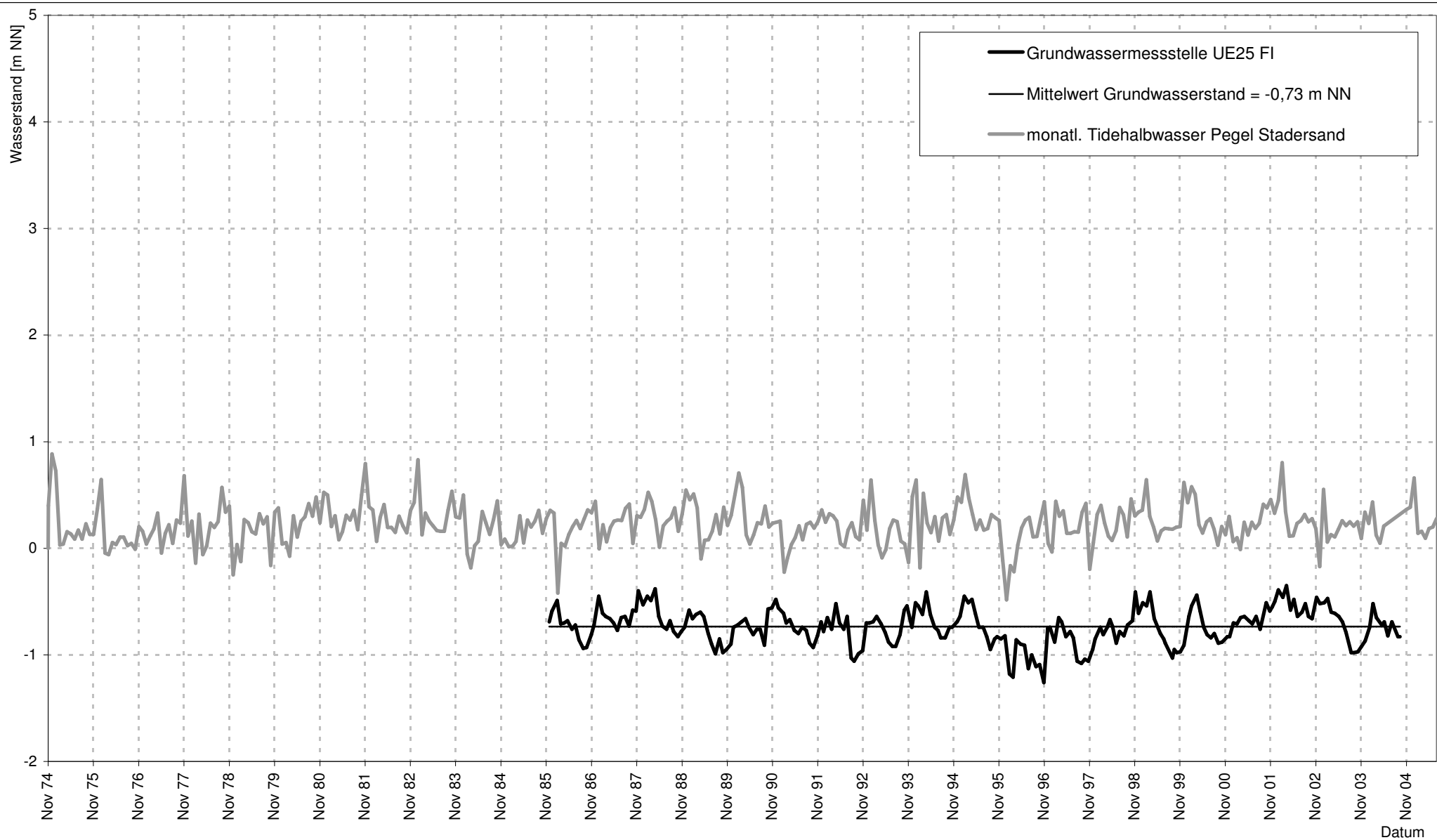


Abb. II-hG8-7: Grundwasserstände der Messstelle UE25 FI und Elbwasserstand des Pegels Stadersand; 1974 - 2005 (jeweils Monatsmittelwerte)