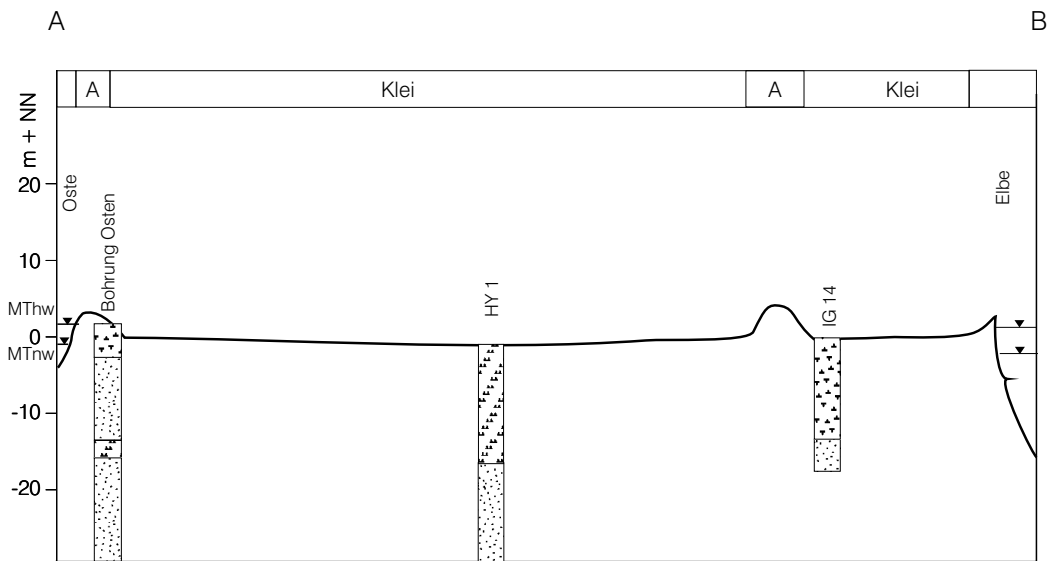
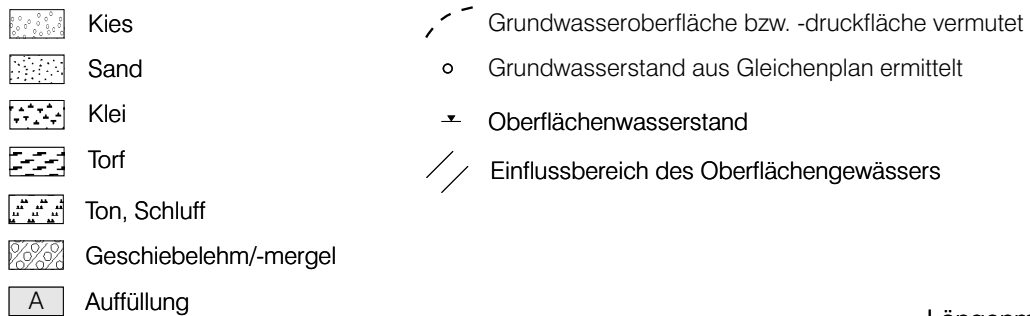
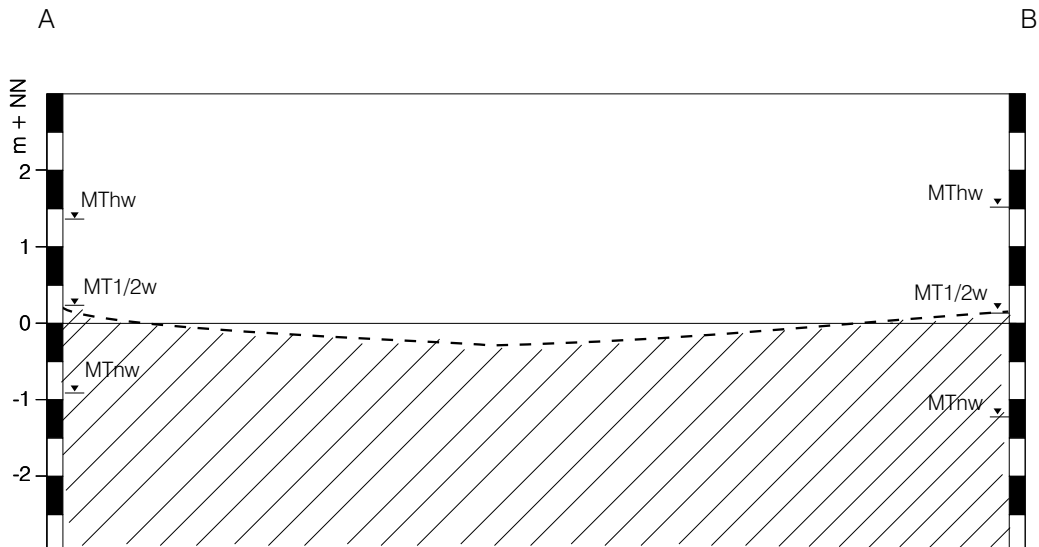


Morphologie, Aufbau des Untergrundes (100-fach überhöht)



Hydrogeologische Situation (1000-fach überhöht)



Längenmaßstab: 1 : 100.000

Abb. II-hG9-1: Schematisches hydrogeologisches Profil Osten

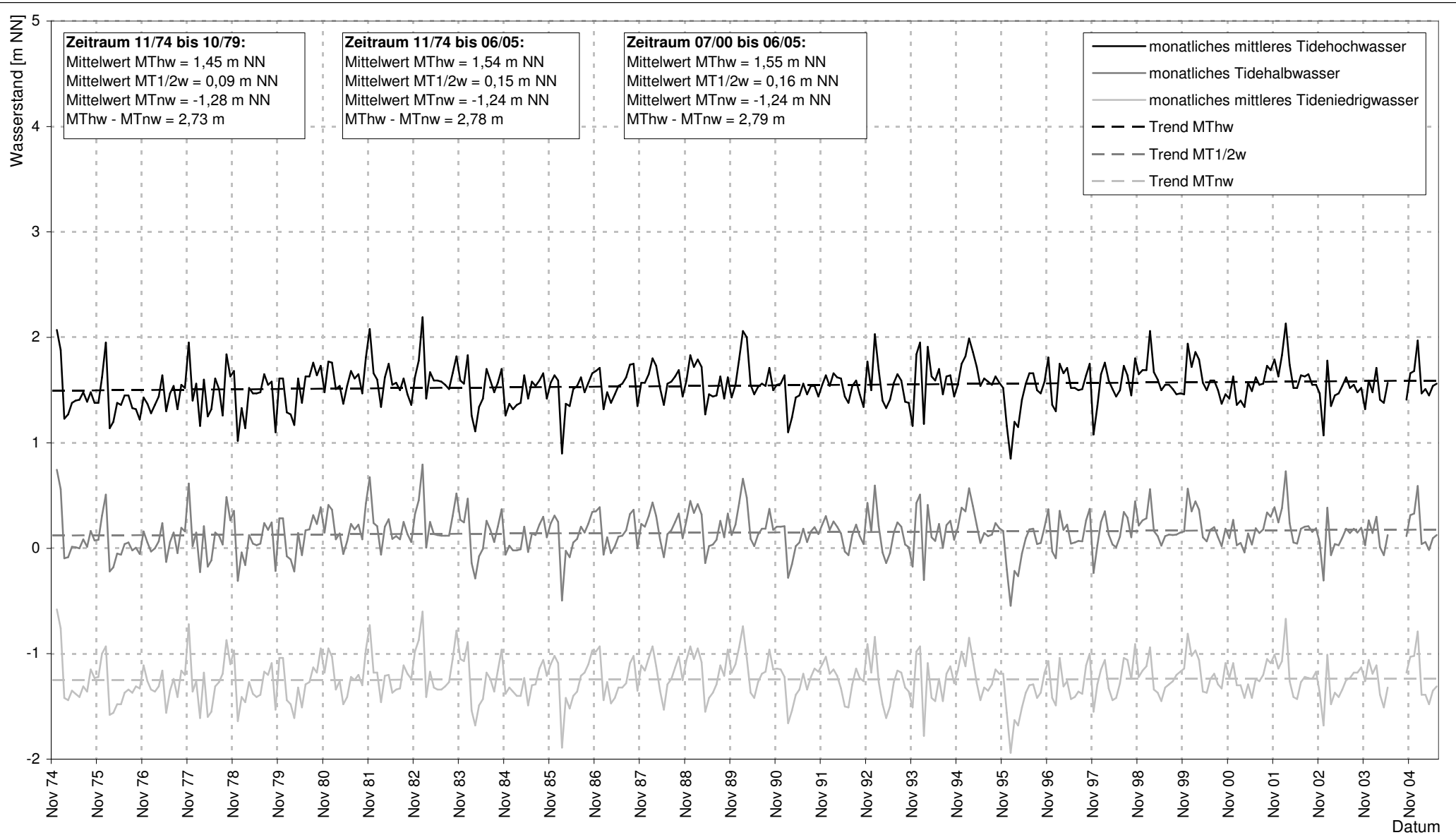


Abb. II-hG9-2: Monatliche Mittelwerte der Tidewasserstände am Elbpegel Glückstadt von 1974 - 2005

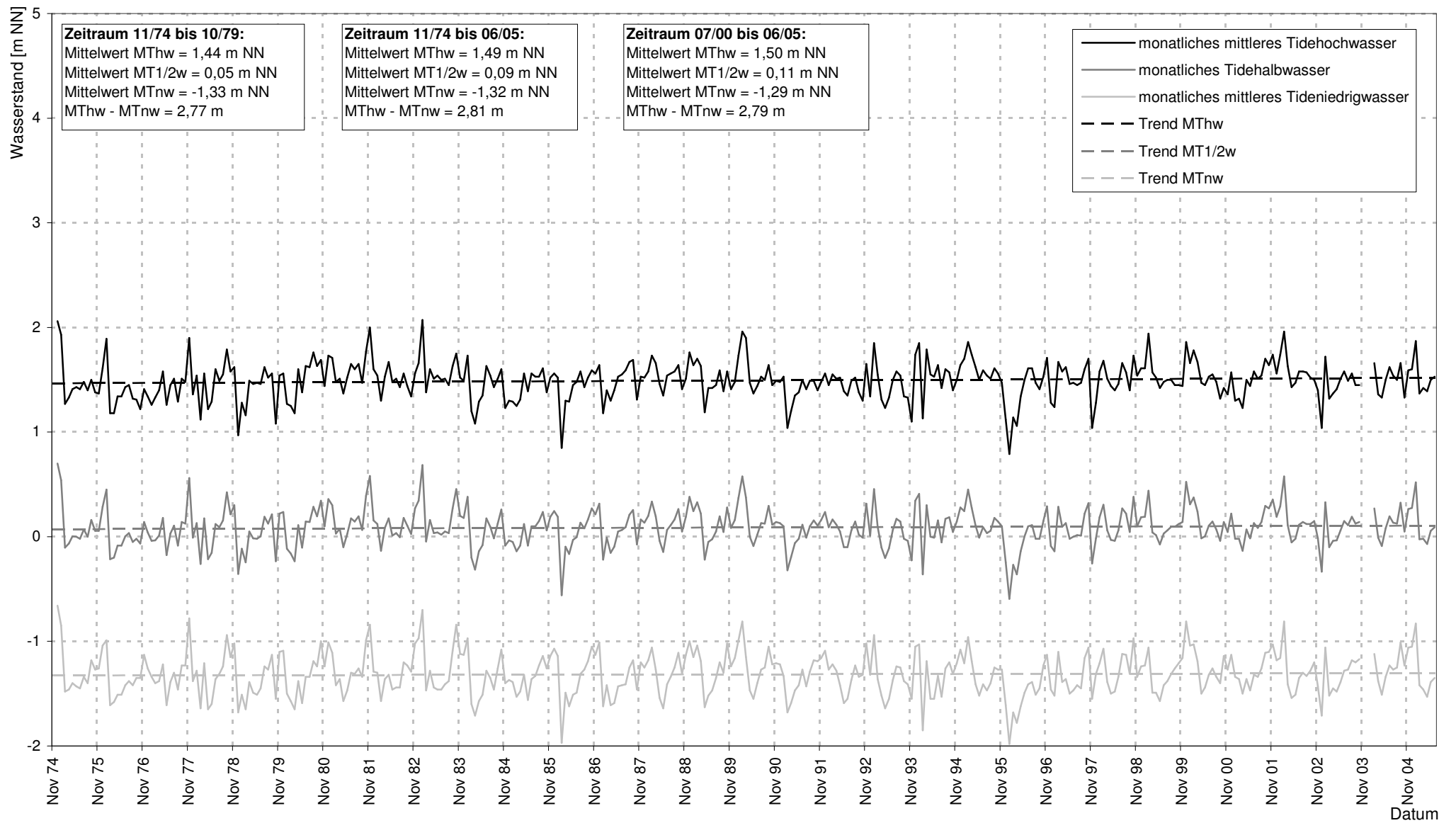


Abb. II-hG9-3: Monatliche Mittelwerte der Tidewasserstände am Elbpegel Brunsbüttel von 1974 - 2005

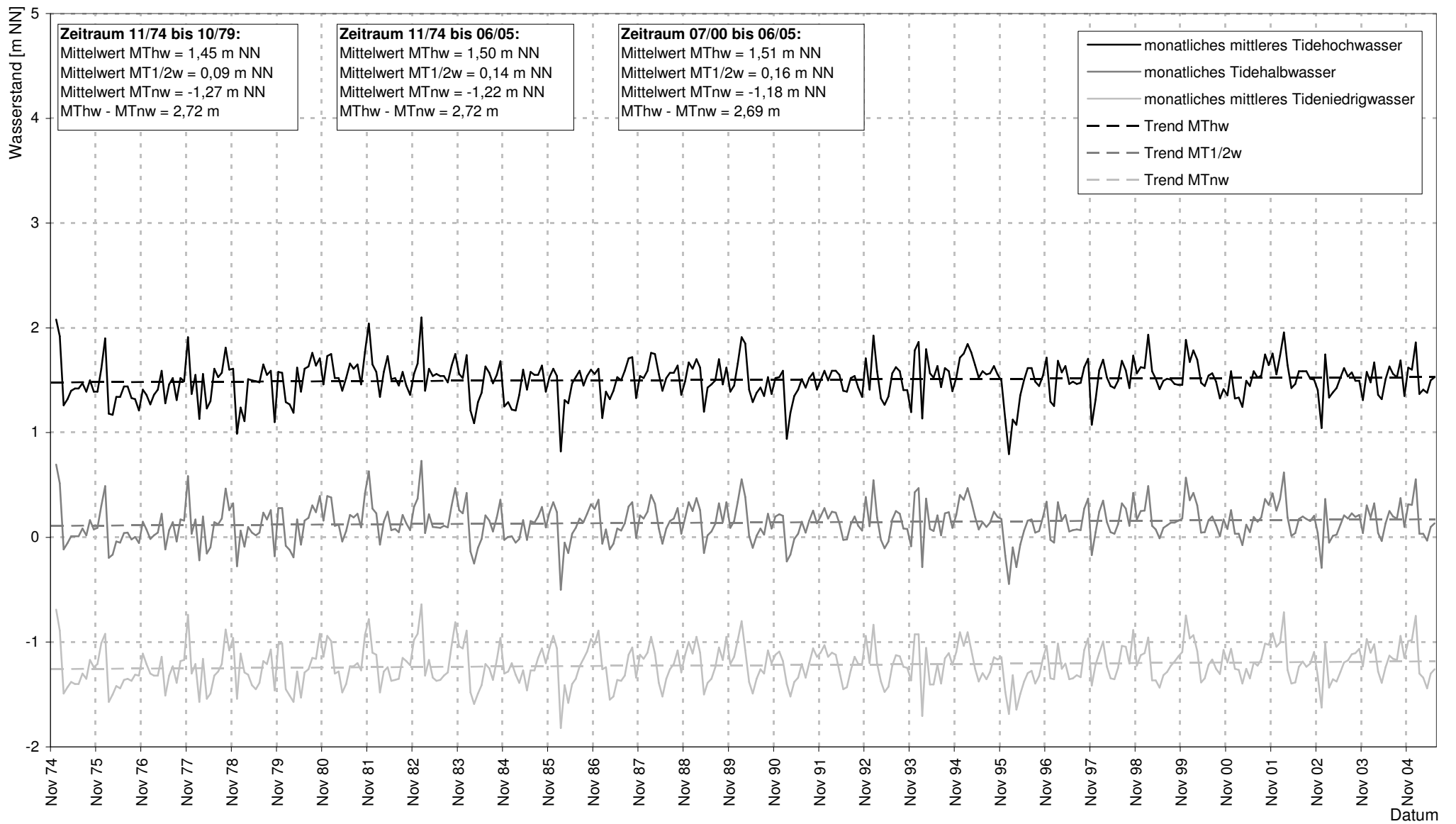


Abb. II-hG9-4: Monatliche Mittelwerte der Tidewasserstände am Ostepiegel Belum von 1974 - 2005

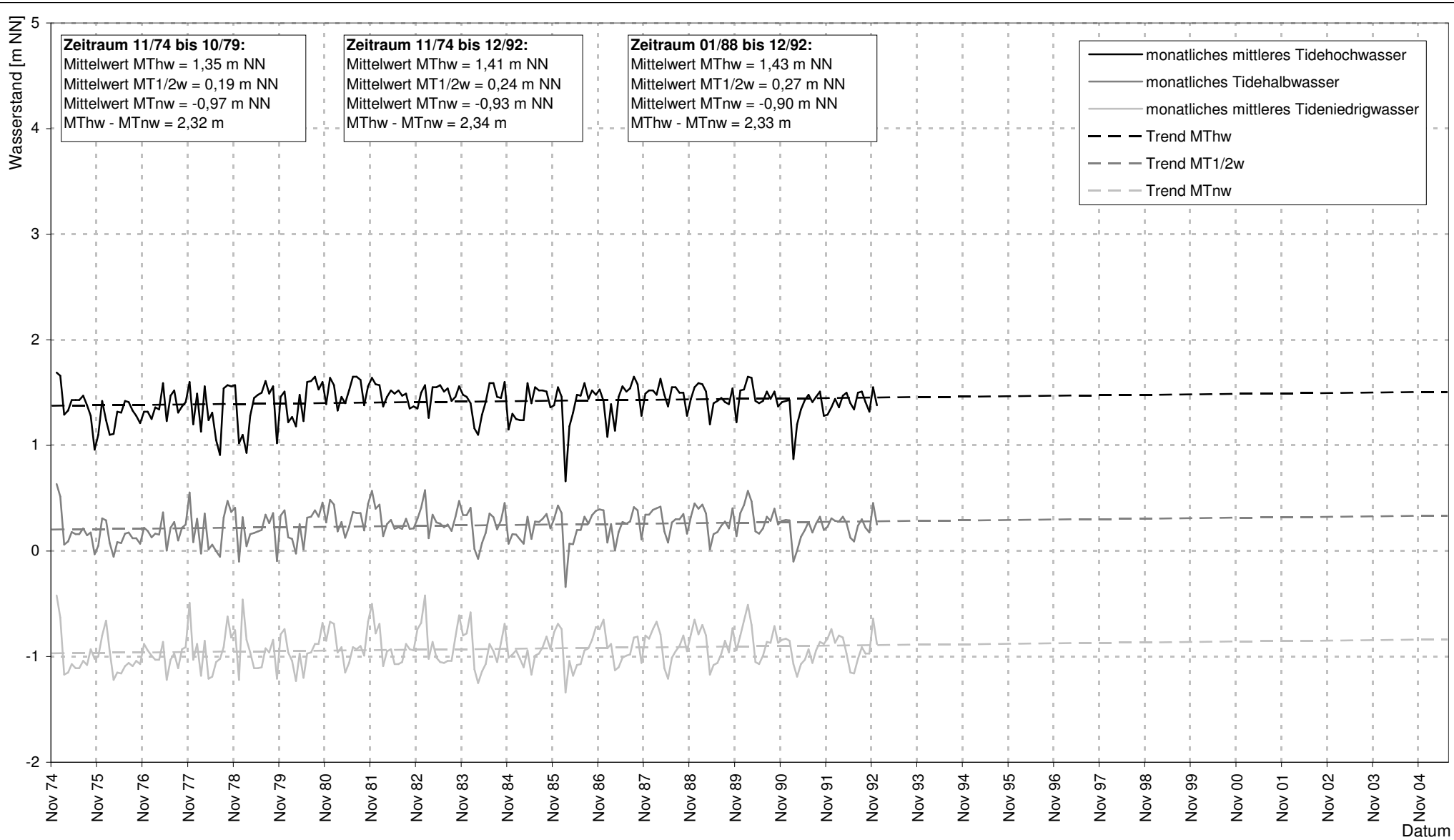


Abb. II-hG9-5: Monatliche Mittelwerte der Tidewasserstände am Ostepegel Oberndorf von 1974 - 2005

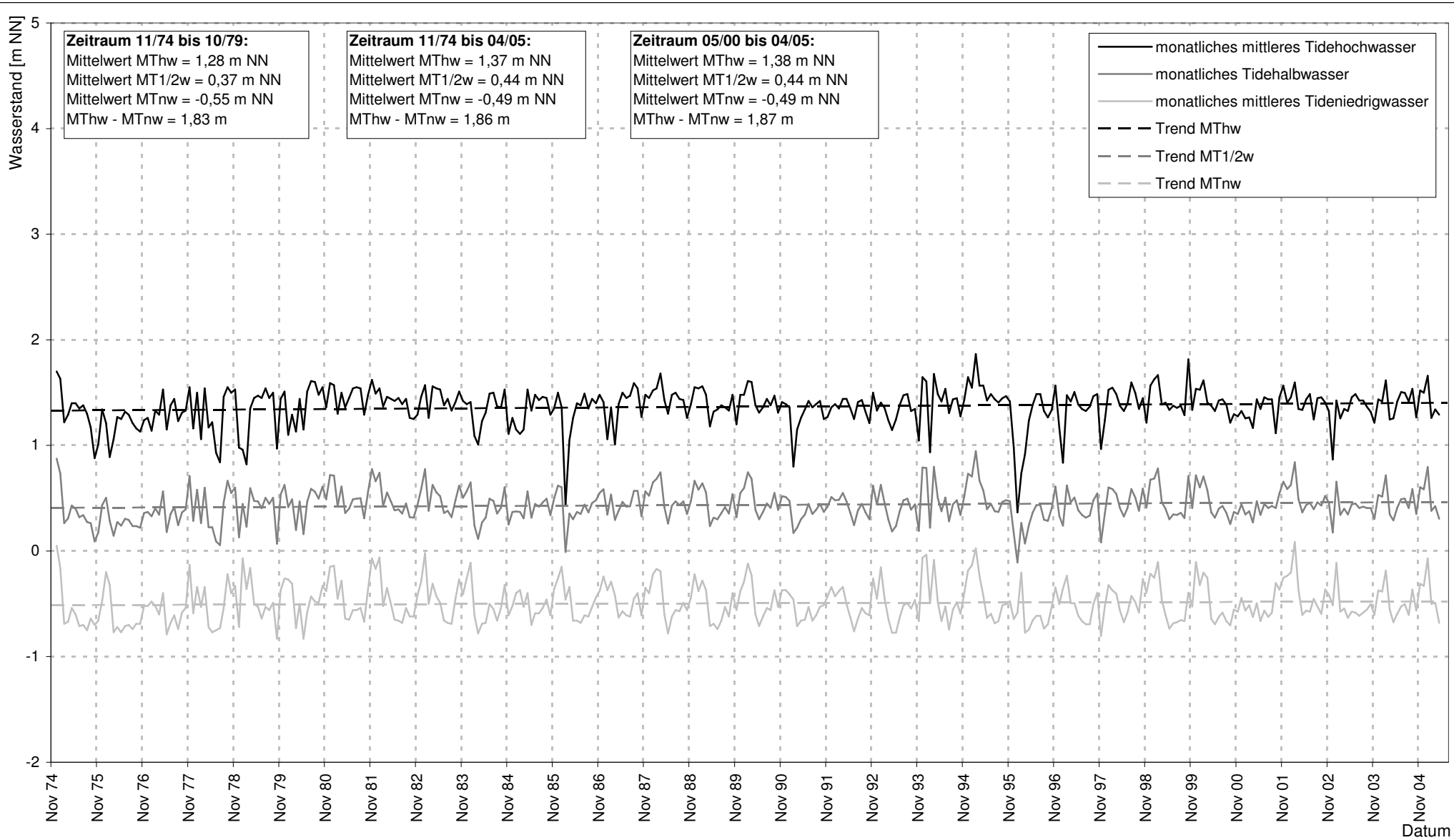


Abb. II-hG9-6: Monatliche Mittelwerte der Tidewasserstände am Ostepegel Hechthausen von 1974 - 2005

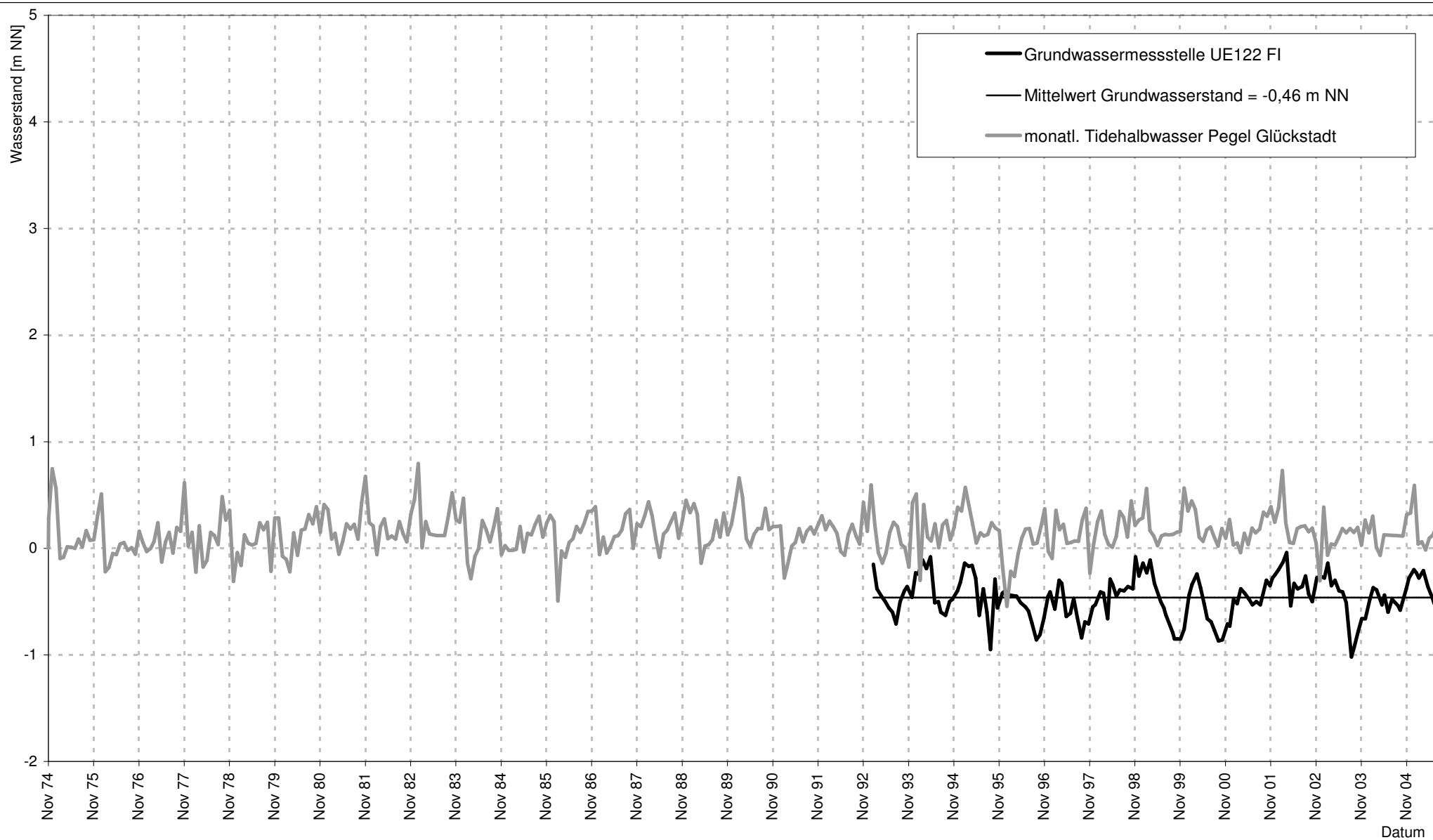


Abb. II-hG9-7: Grundwasserstände der Messstelle UE122 FI und Elbwasserstand des Pegels Glückstadt; 1974 - 2005 (jeweils Monatsmittelwerte)

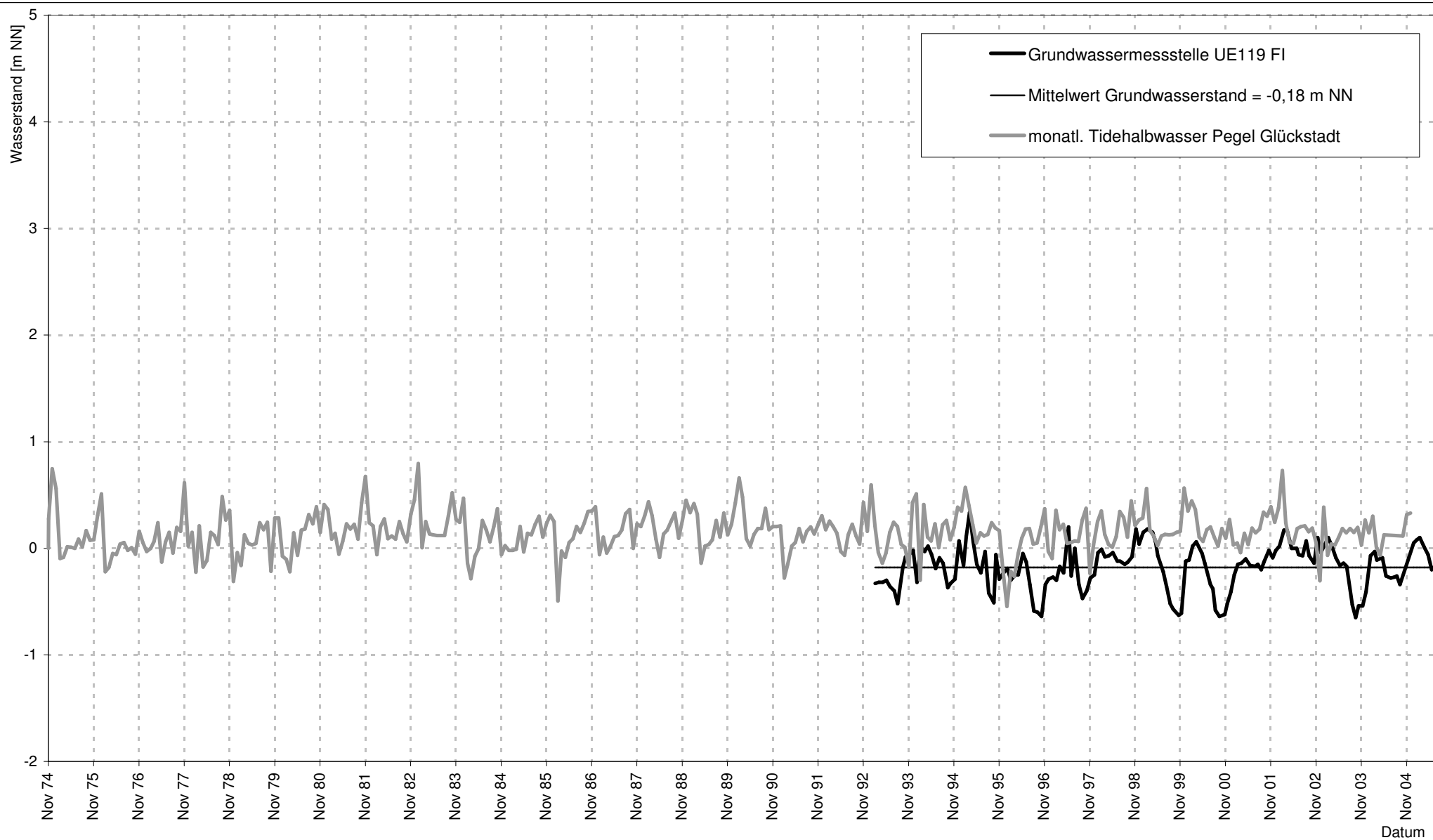


Abb. II-hG9-8: Grundwasserstände der Messstelle UE119 FI und Elbwasserstand des Pegels Glückstadt; 1974 - 2005 (jeweils Monatsmittelwerte)