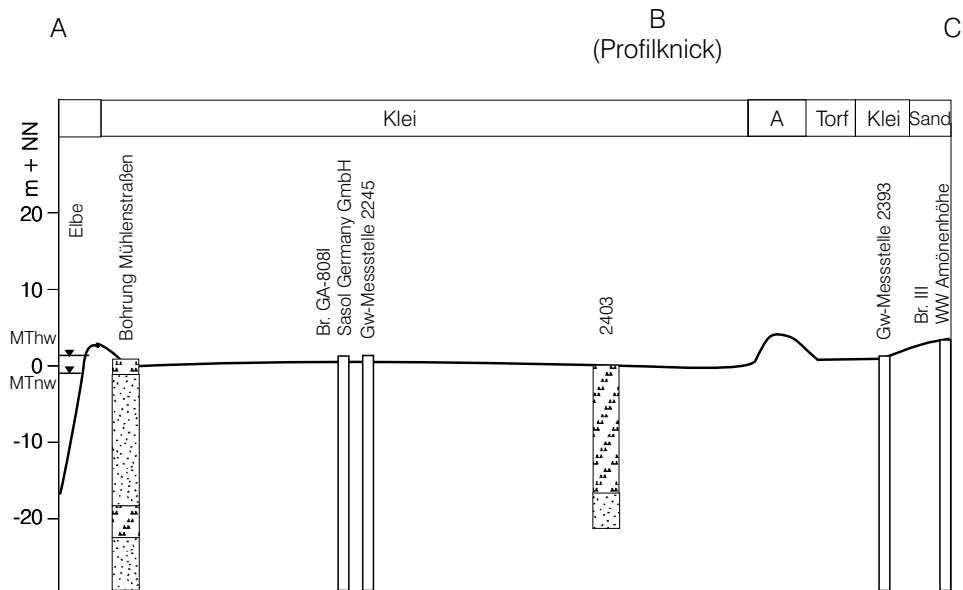
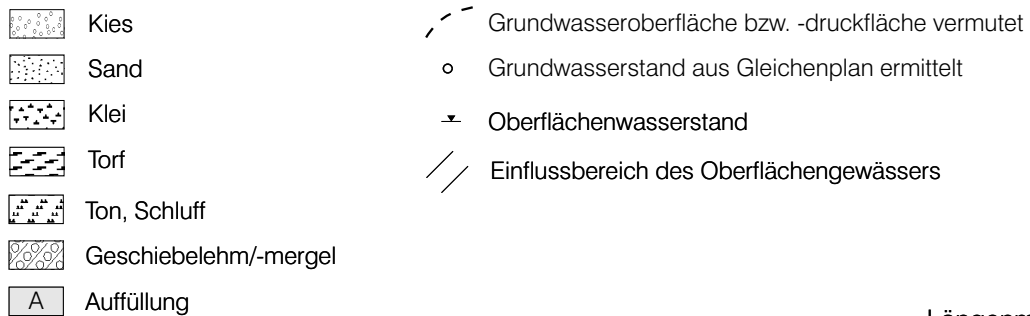
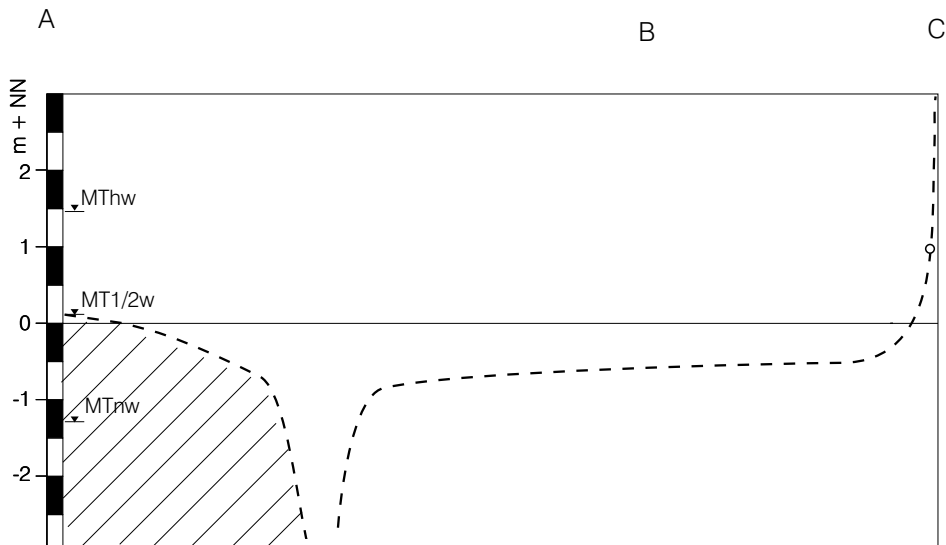


Morphologie, Aufbau des Untergrundes (100-fach überhöht)



Hydrogeologische Situation (1000-fach überhöht)



Längenmaßstab: 1 : 100.000

Abb. II-hG12-1: Schematisches hydrogeologisches Profil Brunsbüttel

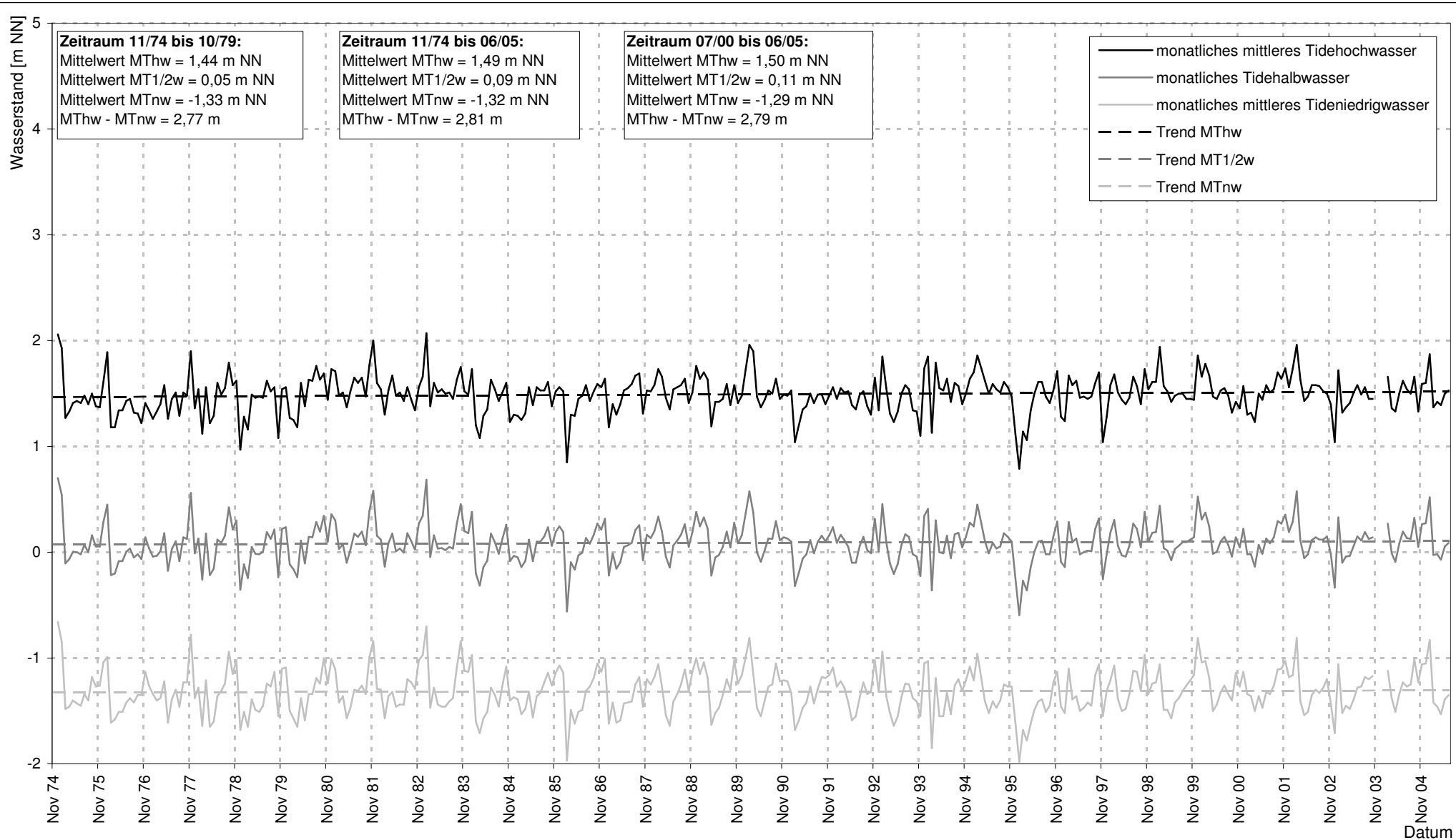


Abb. II-hG12-2: Monatliche Mittelwerte der Tidewasserstände am Elbpegel Brunsbüttel von 1974 - 2005

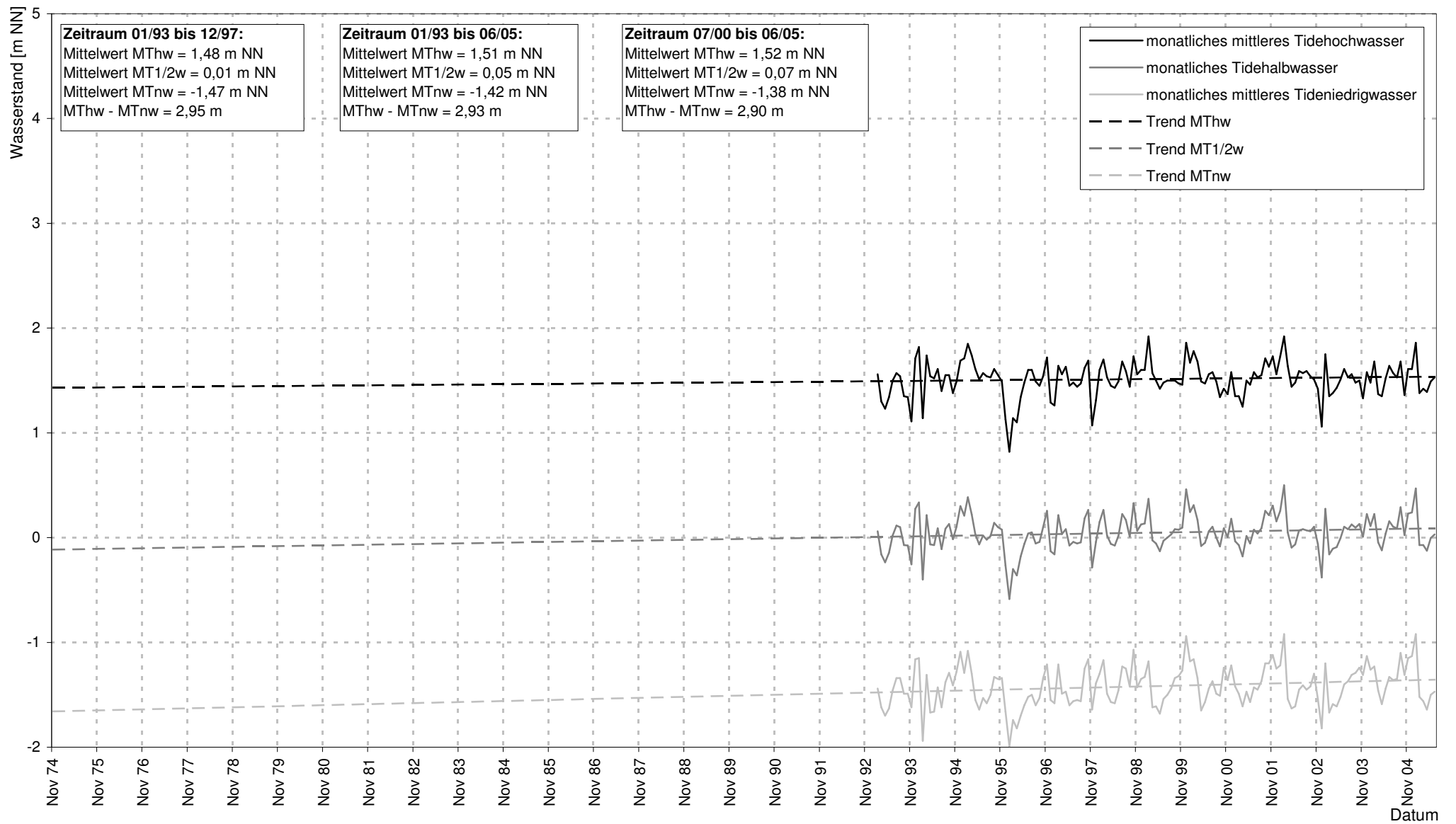


Abb. II-hG12-3: Monatliche Mittelwerte der Tidewasserstände am Elbpegel Otterndorf von 1974 - 2005

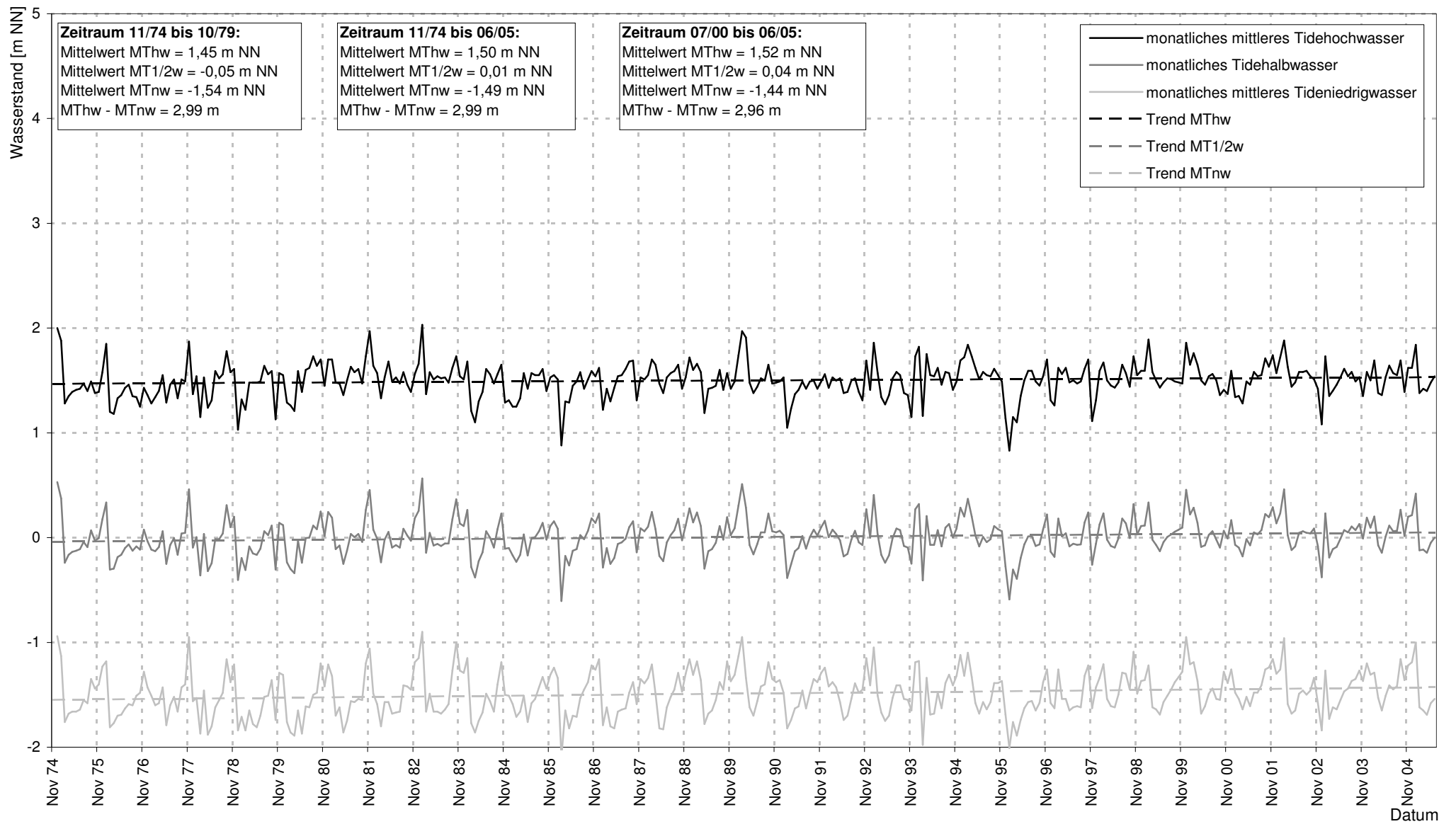


Abb. II-hG12-4: Monatliche Mittelwerte der Tidewasserstände am Elbpegel Cuxhaven von 1974 - 2005

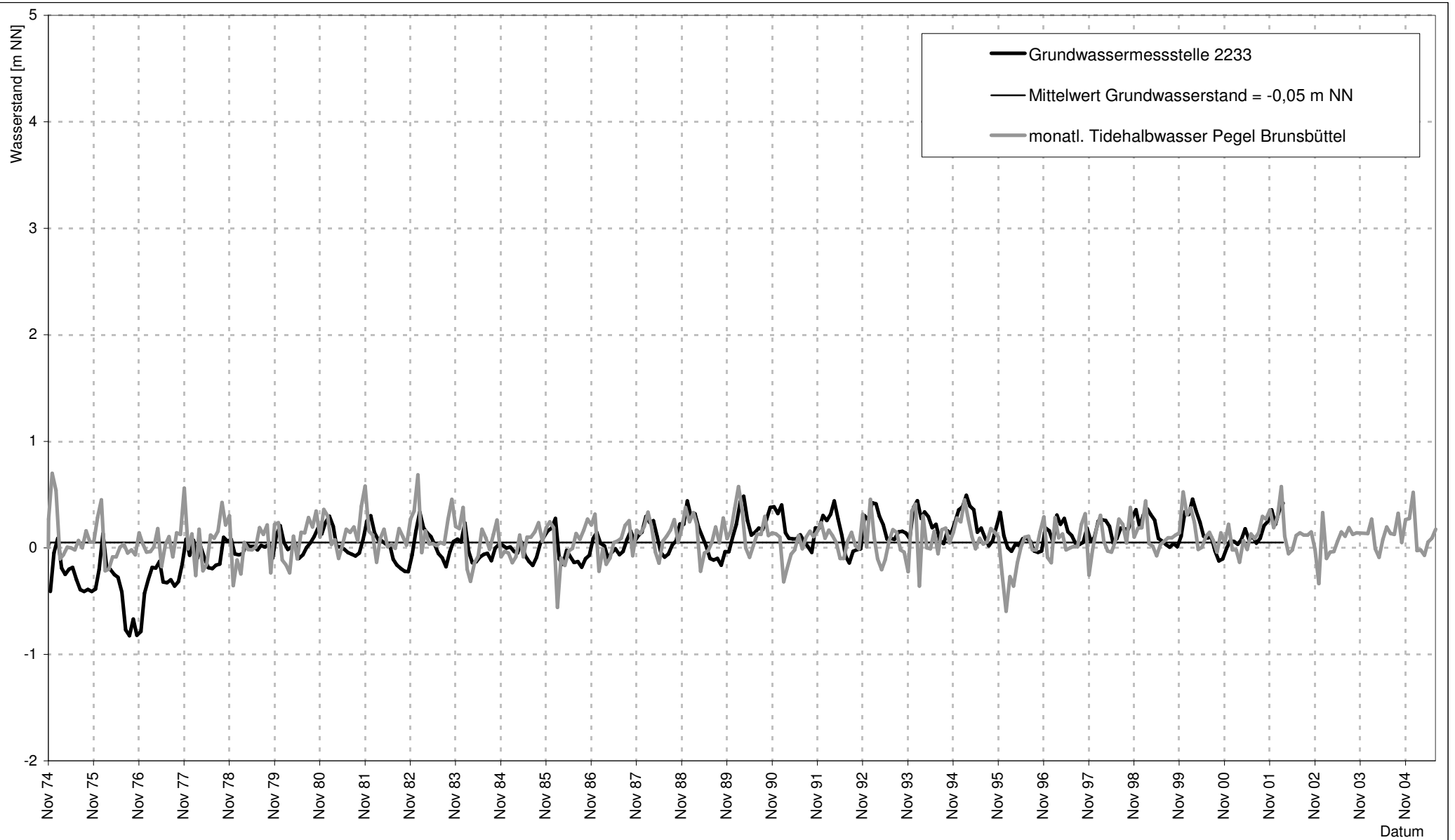


Abb. II-hG12-5: Grundwasserstände der Messstelle 2233
und Elbwasserstand des Pegels Brunsbüttel; 1974 - 2005
(jeweils Monatsmittelwerte)

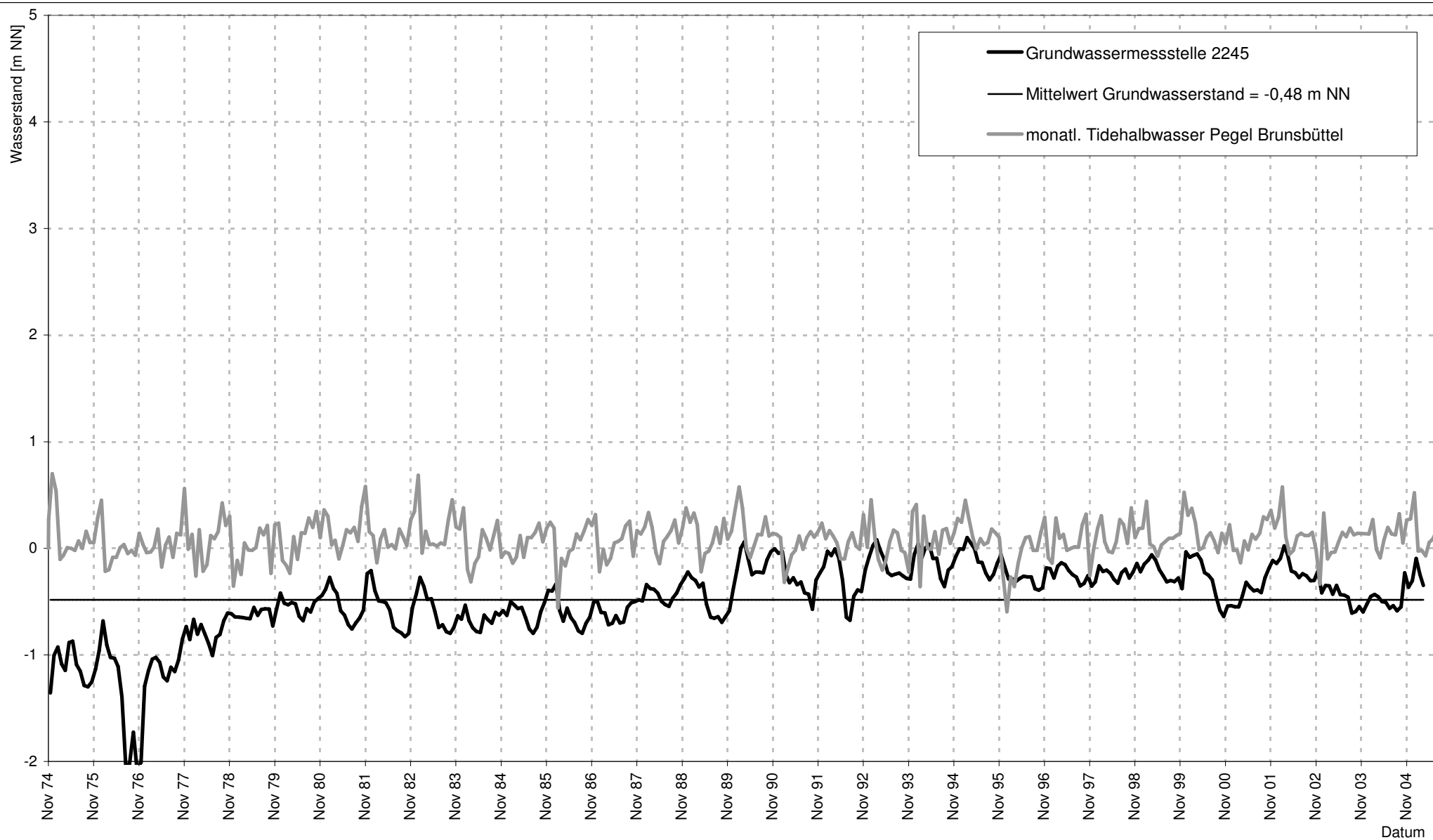


Abb. II-hG12-6: Grundwasserstände der Messstelle 2245 und Elbwasserstand des Pegels Brunsbüttel; 1974 - 2005 (jeweils Monatsmittelwerte)

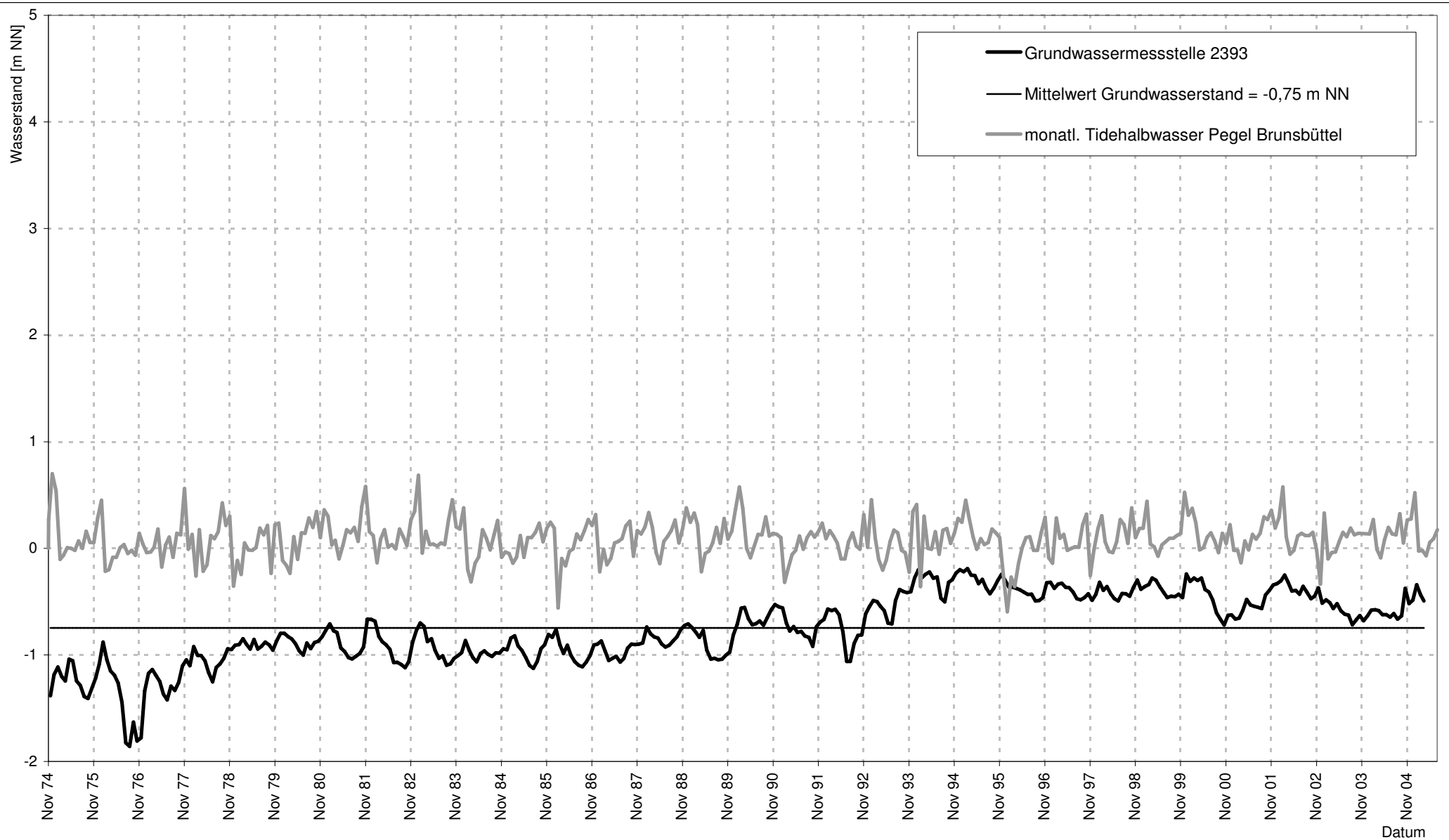


Abb. II-hG12-7: Grundwasserstände der Messstelle 2393
und Elbwasserstand des Pegels Brunsbüttel; 1974 - 2005
(jeweils Monatsmittelwerte)