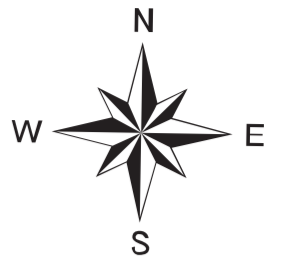
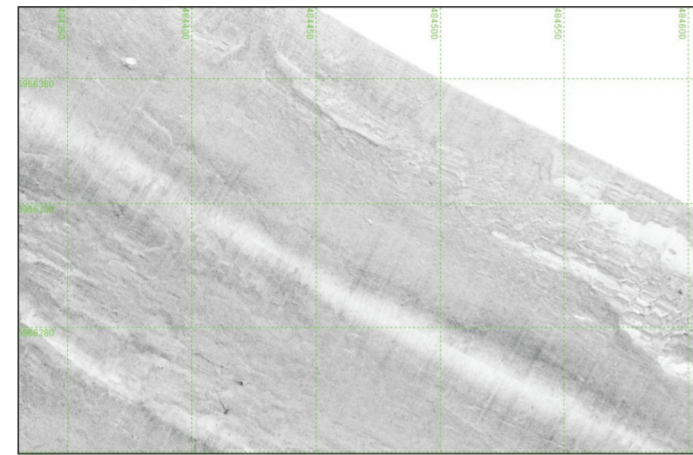


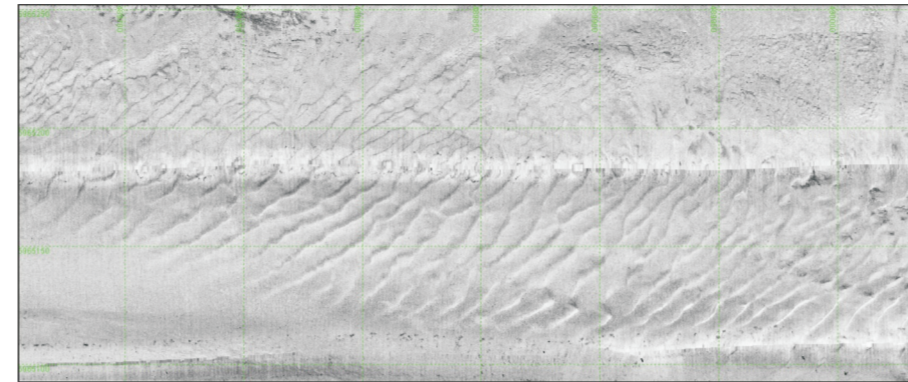
Seitensichtsonar - Untersuchungen Elbe - Glameyer Stack - 2014



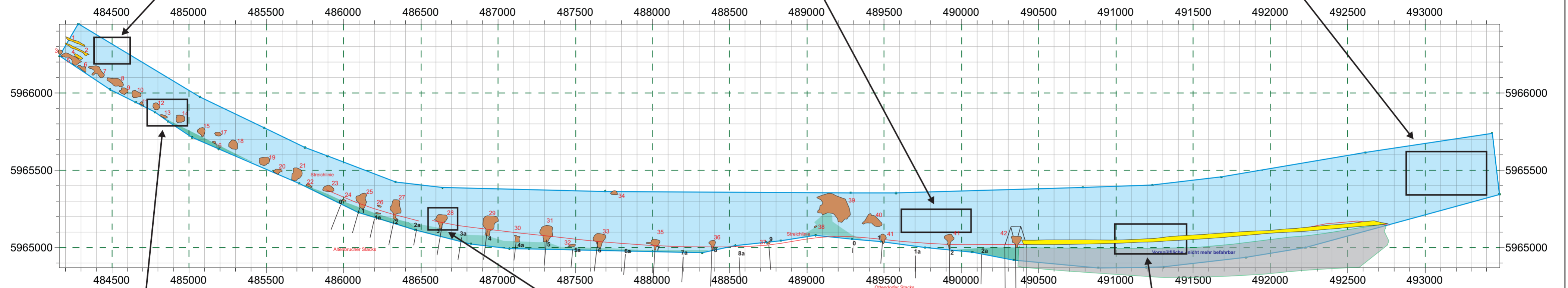
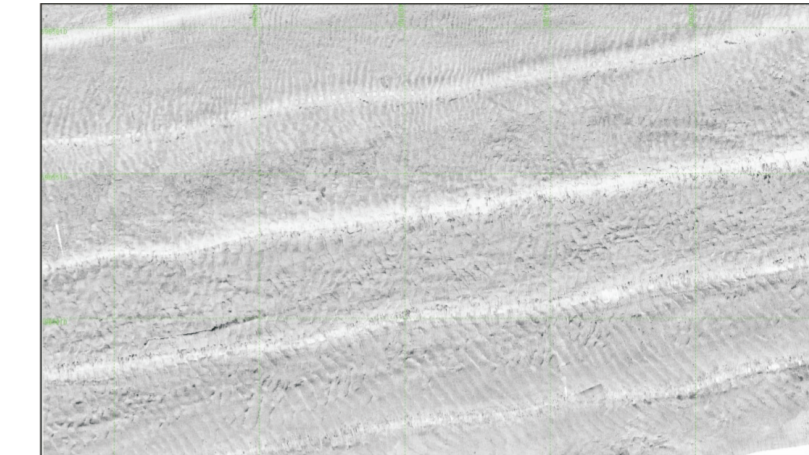
Ausschnitt 1



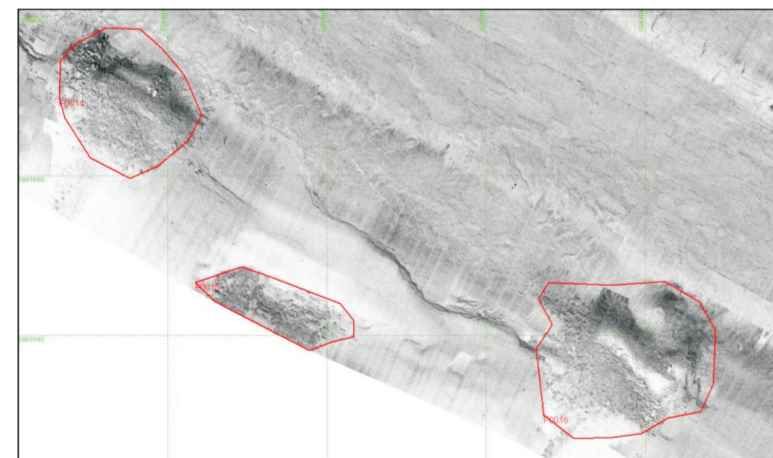
Ausschnitt 3



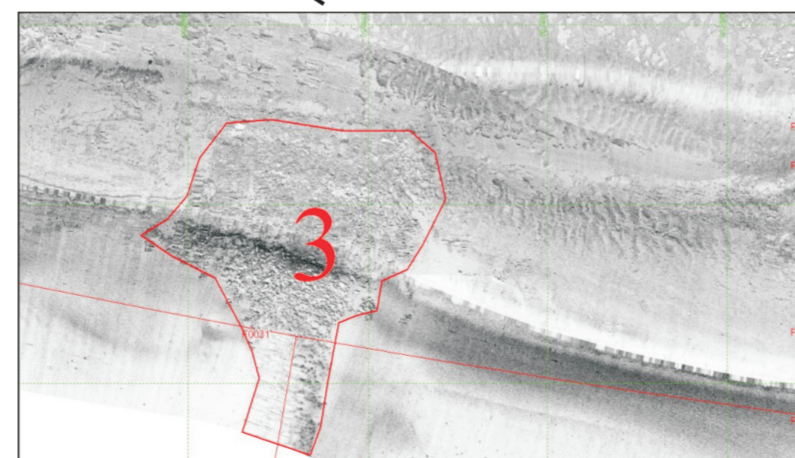
Ausschnitt 5



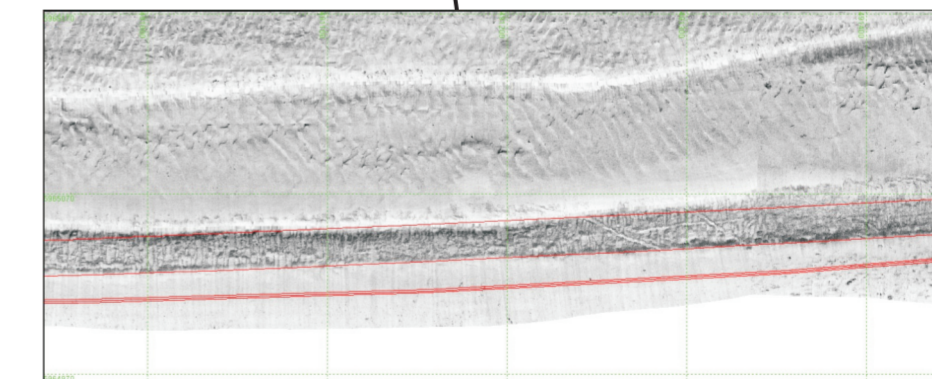
Ausschnitt 2



Ausschnitt 4



Ausschnitt 6



	Mittel- bis Grobsand
	Steine / Schüttung
	nicht befahrbar
	Vorspülfäche, nicht mehr befahrbar
	Randeinfassung aus einem Korngemisch

Auftraggeber : Bio Consult Schuchardt & Scholle GbR		
Projekt: Seitensichtsonar - Untersuchungen UWA Glameyer Stack		
AQUATECH GEOPHYSIK		Untersuchungszeitraum: 11.09. - 12.09. 2014
Karl - Liebknecht - Str. 64 14612 Falkensee Tel.: 03322 / 207 223	Bearbeiter : Peter Rüdinger (Dipl. Geophysiker)	Datum : 31.08.15
	UTM Zone 32 WGS 84	Anlage 1 Ergebnisse Seitensichtsonar