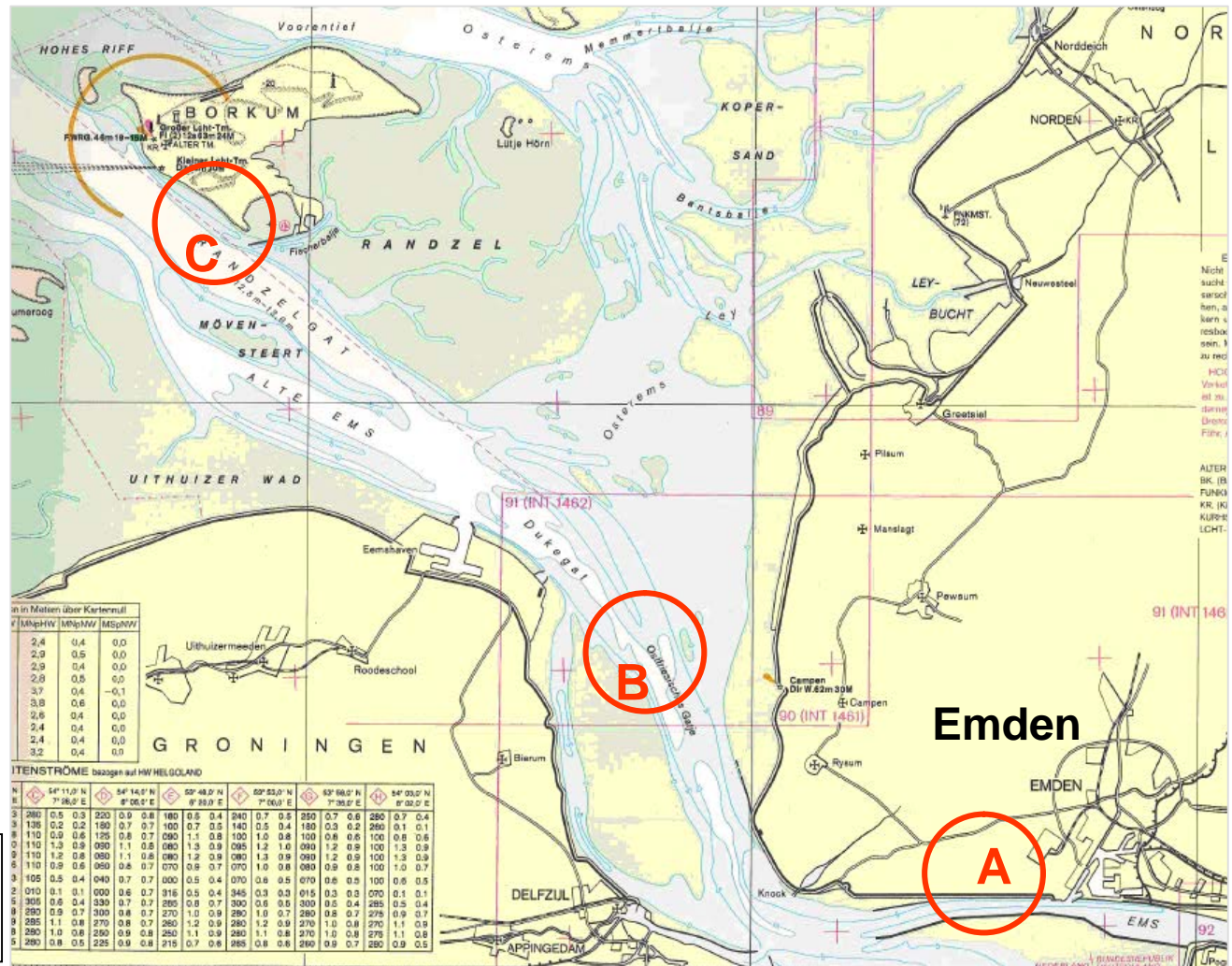




UVU Vertiefung Außenems Messung der schiffserzeugten Wellen- und Strömungsbelastungen Übersicht und Messlokationen

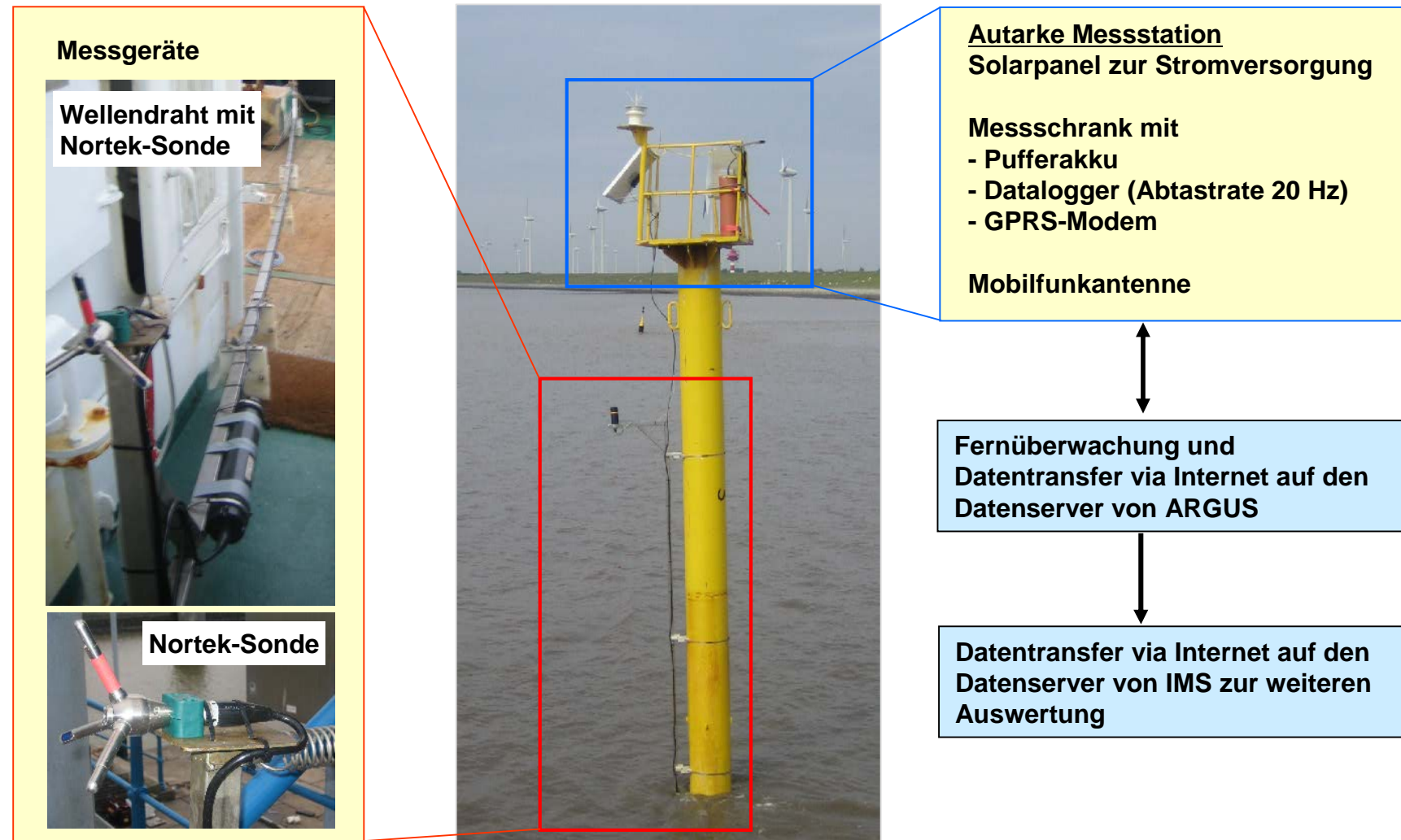


Lokation C: Borkum Südstrand
Lokation B: Paapsand
Lokation A: Ender Fahrwasser

UVU Vertiefung Außenems

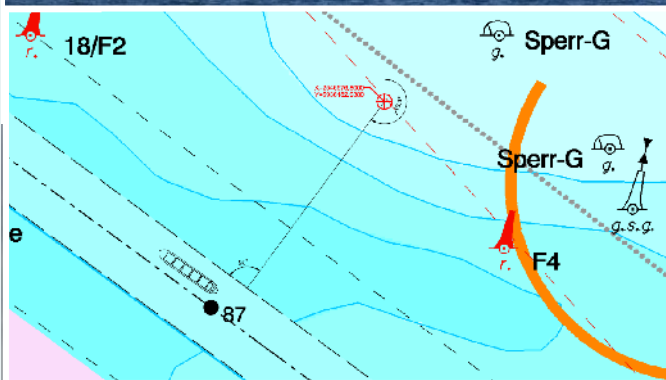
Messung der schiffserzeugten Wellen- und Strömungsbelastungen

Messkonfiguration und Messgeräte

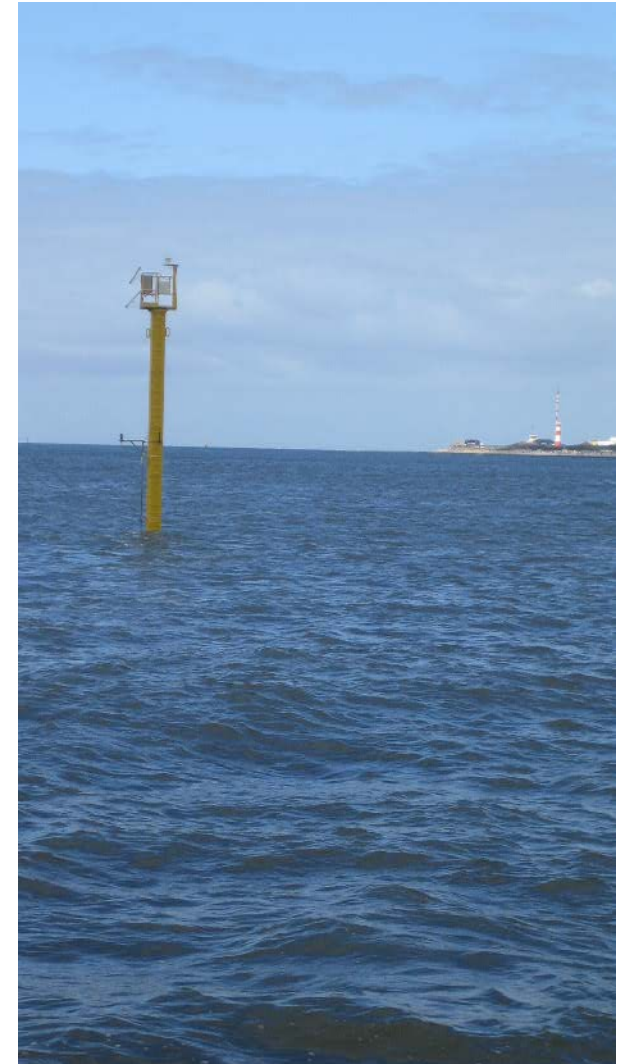
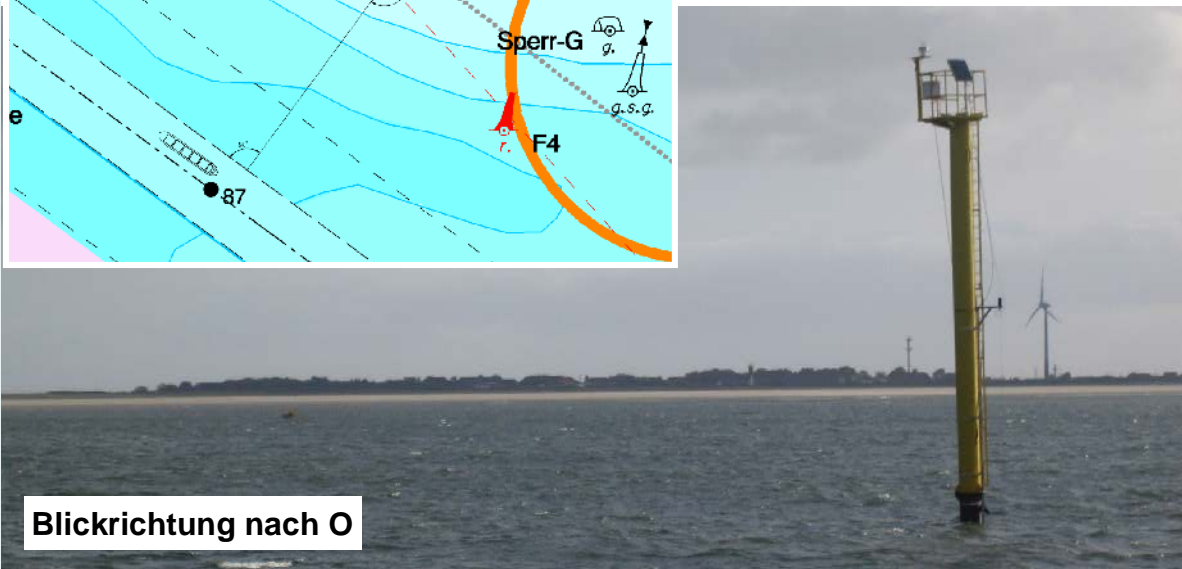


UVU Vertiefung Außenems Messung der schiffserzeugten Wellen- und Strömungsbelastungen Messstation C: Borkum

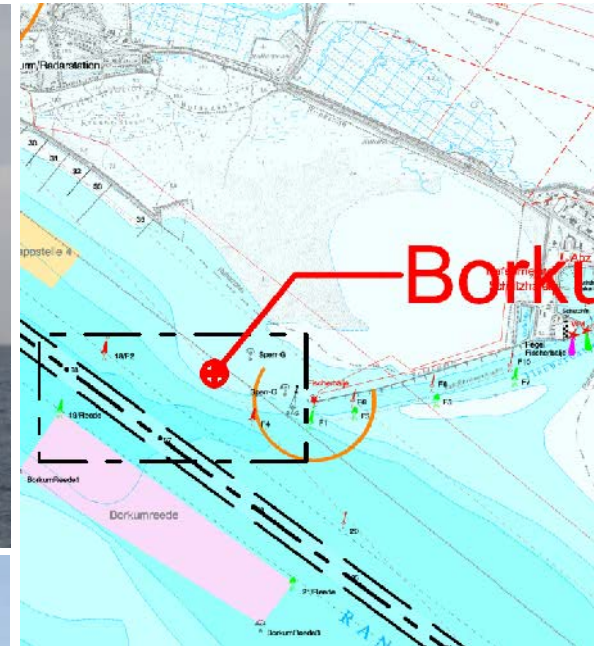
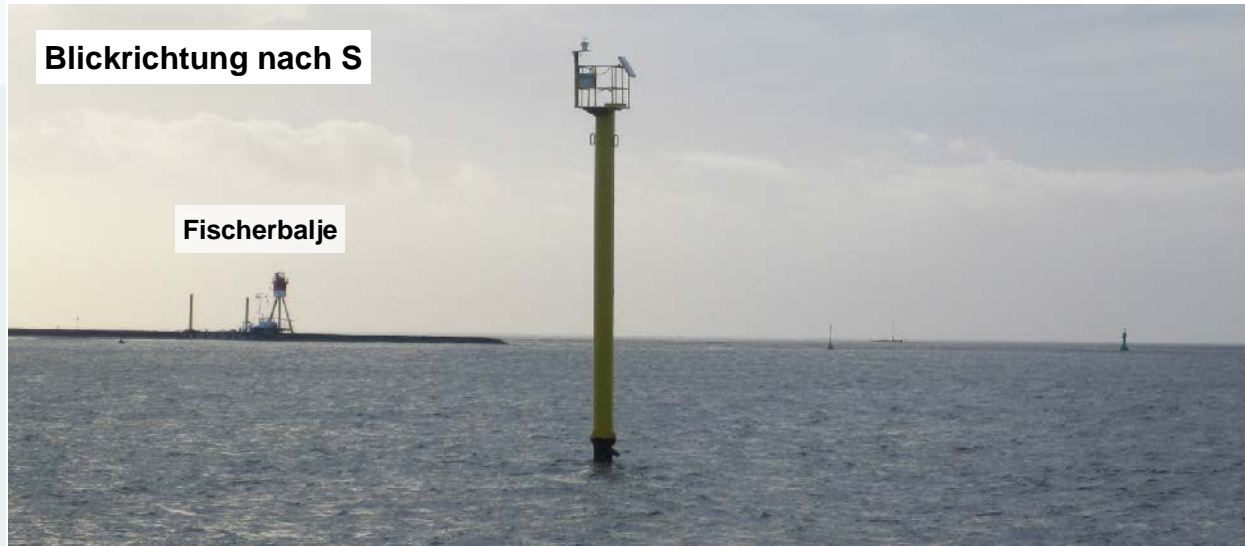
Blickrichtung nach N



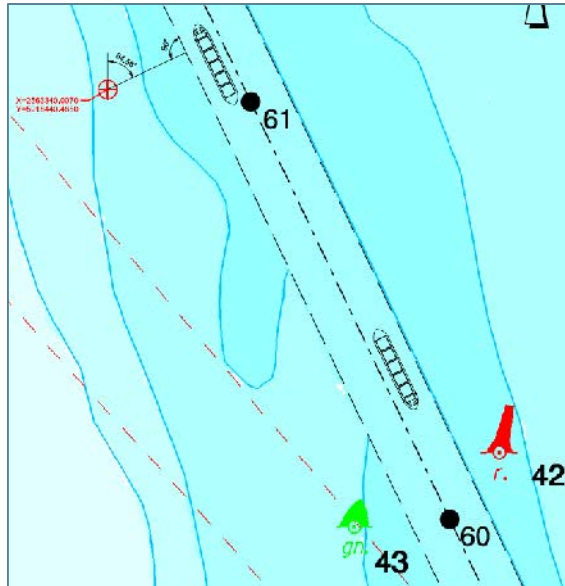
Blickrichtung nach O



UVU Vertiefung Außenems Messung der schiffserzeugten Wellen- und Strömungsbelastungen Messstation C: Borkum



UVU Vertiefung Außenems Messung der schiffserzeugten Wellen- und Strömungsbelastungen Messstation B: Paapsand (Ems-km 61,150)



UVU Vertiefung Außenems

Messung der schiffserzeugten Wellen- und Strömungsbelastungen

Messstation B: Paapsand (Ems-km 61,150)

Blickrichtung nach SW



Messlokation

Blickrichtung nach NW



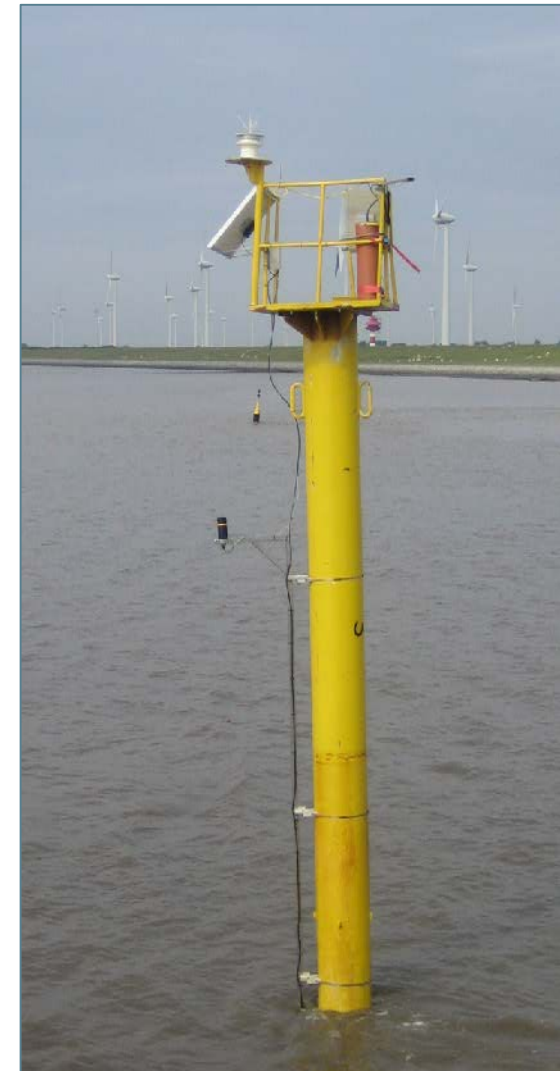
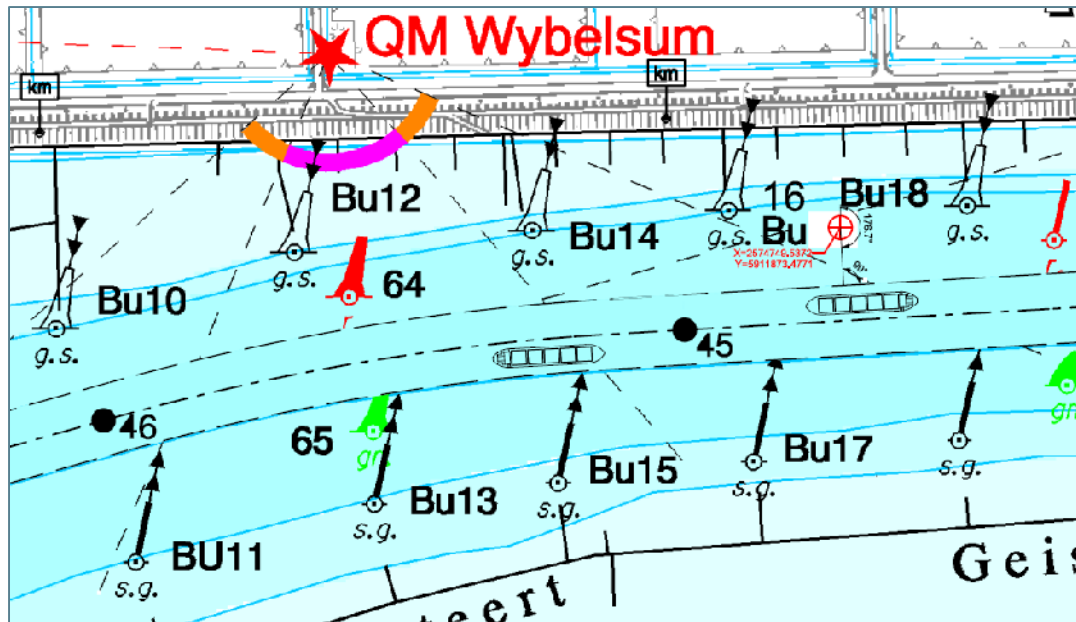
Messlokation



UVU Vertiefung Außenems

Messung der schiffserzeugten Wellen- und Strömungsbelastungen

Messstation A: Emdener Fahrwasser (Ems-km 44,730)



UVU Vertiefung Außenems

Messung der schiffserzeugten Wellen- und Strömungsbelastungen

Messstation A: Emdener Fahrwasser (Ems-km 44,730)

Blickrichtung nach oberstrom



Blickrichtung nach unterstrom

