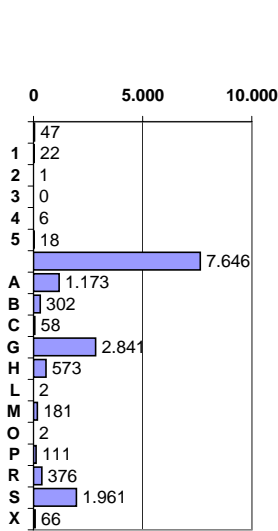


Statistik der Schiffspassagen Ems
Revierabschnitt Borkum-See / See-Borkum
Zeitraum: 2008

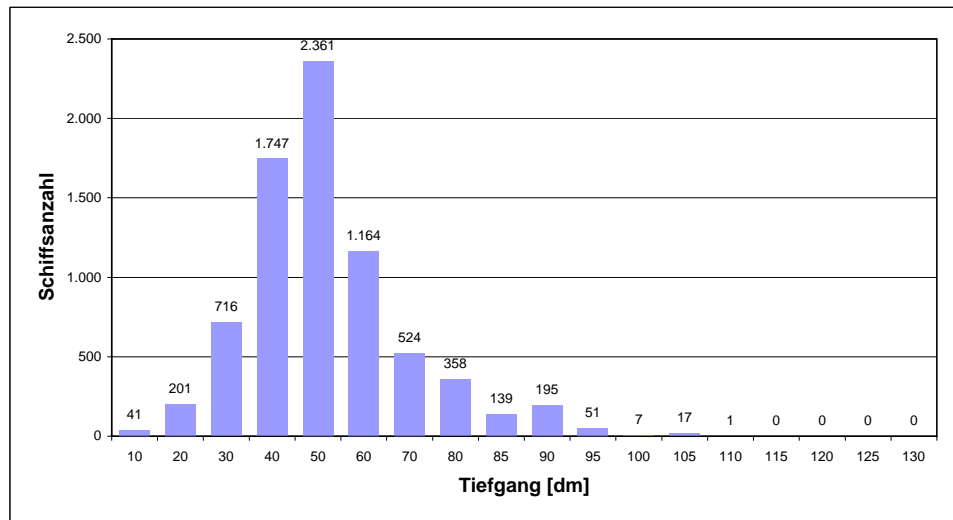


Häufigkeitsverteilung nach Schiffstyp						
Schiffsanzahl für Zeitraum						
Schiffstyp	Kz	Anzahl	%	Aufk	Abg	
Binnenschiffe		47	0,6	21	26	
Mehrzweckschiff	1	22	0,3	11	11	
Chemikalien-tanker	2	1	0,0	1	0	
Gastanker	3	0	0,0	0	0	
Mineralöltanker	4	6	0,1	2	4	
Sonstige Binnenschiffe	5	18	0,2	7	11	
Seeschiffe		7.646	99,4	3.805	3.837	
Autotransporter	A	1.173	15,2	578	595	
Bulk-Carrier	B	302	3,9	154	148	
Containerschiff	C	58	0,8	34	24	
General Cargo	G	2.841	36,9	1.439	1.400	
Chemikalien-tanker	H	573	7,4	302	271	
Gastanker	L	2	0,0	1	1	
Marine + Beh.fahrzeug	M	181	2,4	93	88	
Öltanker	O	2	0,0	1	1	
Fahrgastschiff / Fähre	P	111	1,4	50	61	
RoRo-Schiff	R	376	4,9	188	188	
Spezialfahrzeuge	S	1.961	25,5	936	1.023	
Sonstige Fahrzeuge	X	66	0,9	29	37	

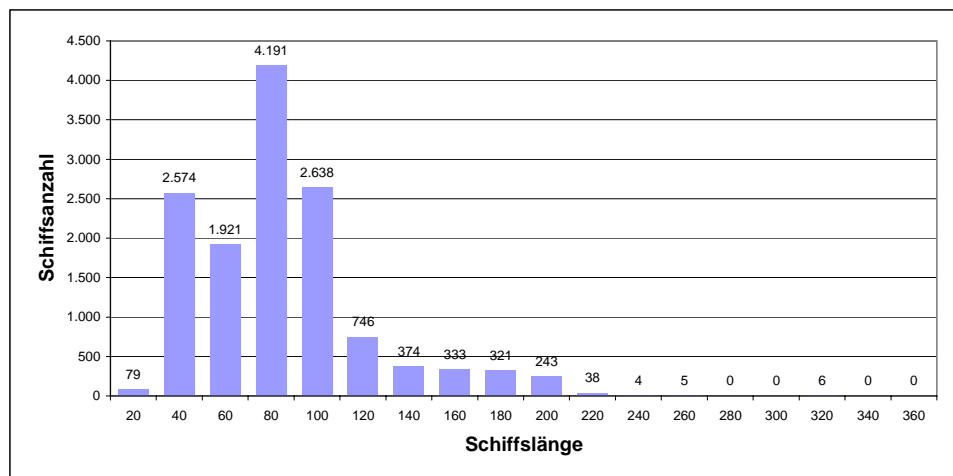
Schiffslänge		Schiffsbreite		Tiefgang	
[m]	[m]	[m]	[m]	[m]	[m]
Min	Max	Min	Max	Min	Max
41	100	1	11	1,0	5,0
86	86	11	11	2,6	2,6
0	0	0	0	0,0	0,0
55	100	7	12	1,2	3,6
18	70	5	11	1,1	4,0
90	214	17	33	0,0	9,8
61	243	11	32	0,0	10,6
0	229	0	32	3,5	8,2
29	200	6	31	0,0	9,9
45	183	7	32	1,8	10,2
122	122	18	18	5,8	5,8
18	95	4	19	0,0	6,5
192	192	30	30	7,4	10,2
16	315	6	37	0,0	8,2
45	214	11	32	0,0	9,5
0	192	0	35	0,0	7,5
0	66	0	11	0,0	5,3

Binnen- und Seeschiffe 7.693

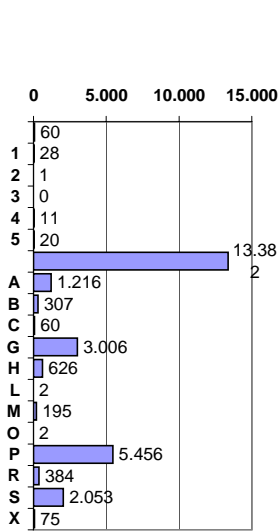
Häufigkeitsverteilung nach Tiefgang		
Tiefgang [dm]	Schiffsanzahl summe	einzel
10	41	41
20	242	201
30	958	716
40	2.705	1.747
50	5.066	2.361
60	6.230	1.164
70	6.754	524
80	7.112	358
85	7.251	139
90	7.446	195
95	7.497	51
100	7.504	7
105	7.521	17
110	7.522	1
115	7.522	0
120	7.522	0
125	7.522	0
130	7.522	0
Summe	7.522	



Häufigkeitsverteilung nach Schiffslänge		
Schiffslänge bis [m]	Schiffsanzahl summe	einzel
20	79	79
40	2.653	2.574
60	4.574	1.921
80	8.765	4.191
100	11.403	2.638
120	12.149	746
140	12.523	374
160	12.856	333
180	13.177	321
200	13.420	243
220	13.458	38
240	13.462	4
260	13.467	5
280	13.467	0
300	13.467	0
320	13.473	6
340	13.473	0
360	13.473	0
Summe	13.473	



Statistik der Schiffspassagen Ems
Revierabschnitt Borkum-Eemshaven
Zeitraum: 2008

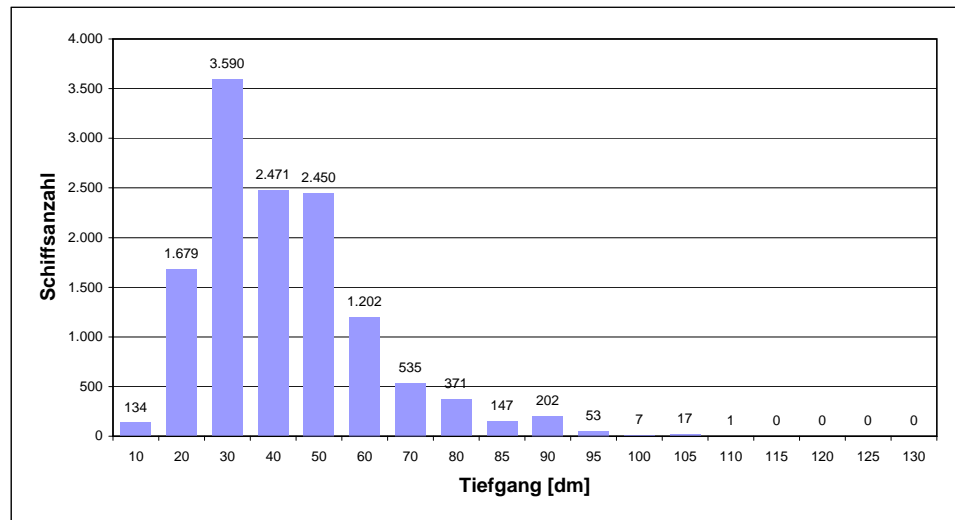


Häufigkeitsverteilung nach Schiffstyp						
Schiffsanzahl für Zeitraum						
Schiffstyp	Kz	Anzahl	%	Aufk	Abg	
Binnenschiffe		60	0,4	25	35	
Mehrzweckschiff	1	28	0,2	13	15	
Chemikalien-tanker	2	1	0,0	1	0	
Gastanker	3	0	0,0	0	0	
Mineralöltanker	4	11	0,1	3	8	
Sonstige Binnenschiffe	5	20	0,1	8	12	
Seeschiffe		13.382	99,6	6.672	6.704	
Autotransporter	A	1.216	9,0	610	606	
Bulk-Carrier	B	307	2,3	156	151	
Containerschiff	C	60	0,4	35	25	
General Cargo	G	3.006	22,4	1.484	1.520	
Chemikalien-tanker	H	626	4,7	325	301	
Gastanker	L	2	0,0	1	1	
Marine + Beh.fahrzeug	M	195	1,5	101	94	
Öltanker	O	2	0,0	1	1	
Fahrgastschiff / Fähre	P	5.456	40,6	2.750	2.705	
RoRo-Schiff	R	384	2,9	193	191	
Spezialfahrzeuge	S	2.053	15,3	983	1.067	
Sonstige Fahrzeuge	X	75	0,6	33	42	

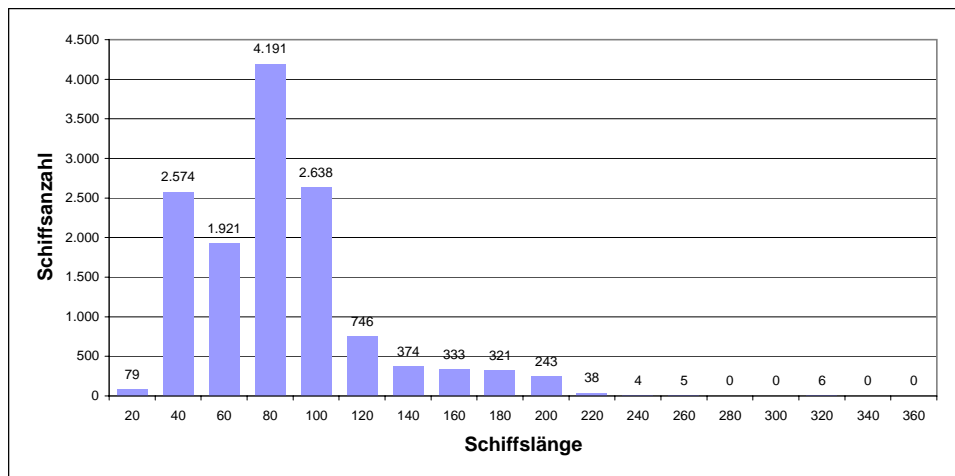
Schiffslänge		Schiffsbreite		Tiefgang	
[m]	[m]	[m]	[m]	[m]	[m]
Min	Max	Min	Max	Min	Max
36	100	1	11	1,0	5,0
86	86	11	11	2,6	2,6
0	0	0	0	0,0	0,0
55	100	7	12	1,2	3,6
0	70	0	11	0,0	4,0
90	214	17	33	0,0	9,8
61	243	11	32	0,0	10,6
0	229	0	32	3,5	8,2
29	200	6	31	0,0	9,9
45	183	7	32	1,8	10,2
122	122	18	18	5,8	5,8
15	95	4	19	0,0	6,5
192	192	30	30	7,4	10,2
16	315	6	37	0,0	8,5
45	214	11	32	0,0	9,5
0	192	0	35	0,0	7,5
0	66	0	11	0,0	5,3

Binnen- und Seeschiffe 13.442

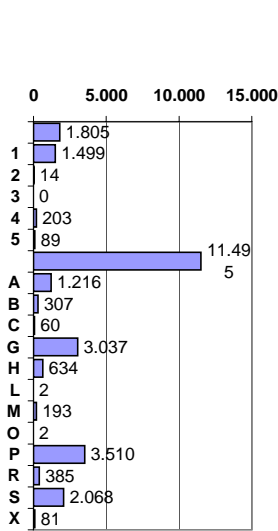
Häufigkeitsverteilung nach Tiefgang		
Tiefgang [dm]	Schiffsanzahl summe	einzel
10	134	134
20	1.813	1.679
30	5.403	3.590
40	7.874	2.471
50	10.324	2.450
60	11.526	1.202
70	12.061	535
80	12.432	371
85	12.579	147
90	12.781	202
95	12.834	53
100	12.841	7
105	12.858	17
110	12.859	1
115	12.859	0
120	12.859	0
125	12.859	0
130	12.859	0
Summe	12.859	



Häufigkeitsverteilung nach Schiffslänge		
Schiffslänge bis [m]	Schiffsanzahl summe	einzel
20	79	79
40	2.653	2.574
60	4.574	1.921
80	8.765	4.191
100	11.403	2.638
120	12.149	746
140	12.523	374
160	12.856	333
180	13.177	321
200	13.420	243
220	13.458	38
240	13.462	4
260	13.467	5
280	13.467	0
300	13.467	0
320	13.473	6
340	13.473	0
360	13.473	0
Summe	13.473	



Statistik der Schiffspassagen Ems
Revierabschnitt Eemshaven-Delfzijl
Zeitraum: 2008

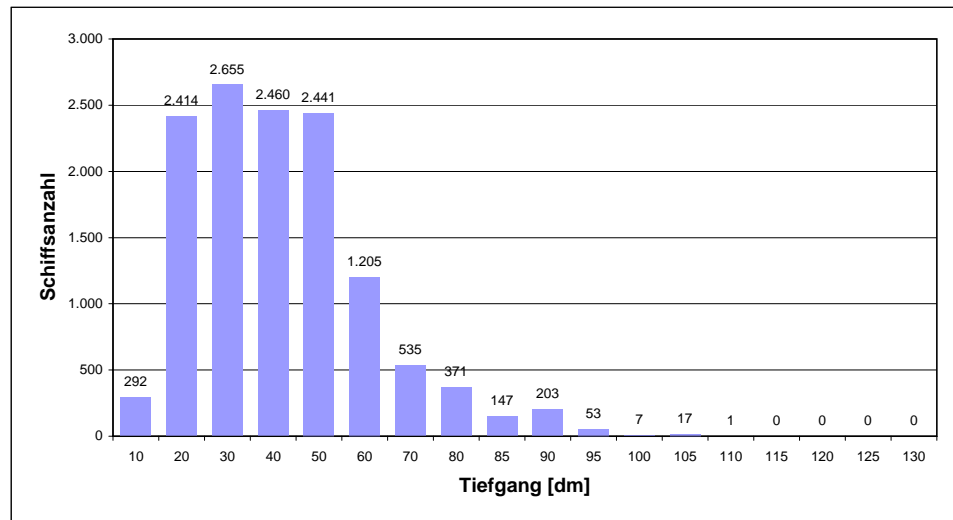


Häufigkeitsverteilung nach Schiffstyp					
Schiffsanzahl für Zeitraum					
Schiffstyp	Kz	Anzahl	%	Aufk	Abg
Binnenschiffe		1.805	13,6	874	931
Mehrzweckschiff	1	1.499	11,3	737	762
Chemikalien-tanker	2	14	0,1	7	7
Gastanker	3	0	0,0	0	0
Mineralöltanker	4	203	1,5	100	103
Sonstige Binnenschiffe	5	89	0,7	30	59
Seeschiffe		11.495	86,4	5.727	5.764
Autotransporter	A	1.216	9,1	610	606
Bulk-Carrier	B	307	2,3	156	151
Containerschiff	C	60	0,5	35	25
General Cargo	G	3.037	22,8	1.504	1.531
Chemikalien-tanker	H	634	4,8	328	306
Gastanker	L	2	0,0	1	1
Marine + Beh.fahrzeug	M	193	1,5	101	92
Öltanker	O	2	0,0	1	1
Fahrgastschiff / Fähre	P	3.510	26,4	1.779	1.731
RoRo-Schiff	R	385	2,9	194	191
Spezialfahrzeuge	S	2.068	15,5	983	1.083
Sonstige Fahrzeuge	X	81	0,6	35	46

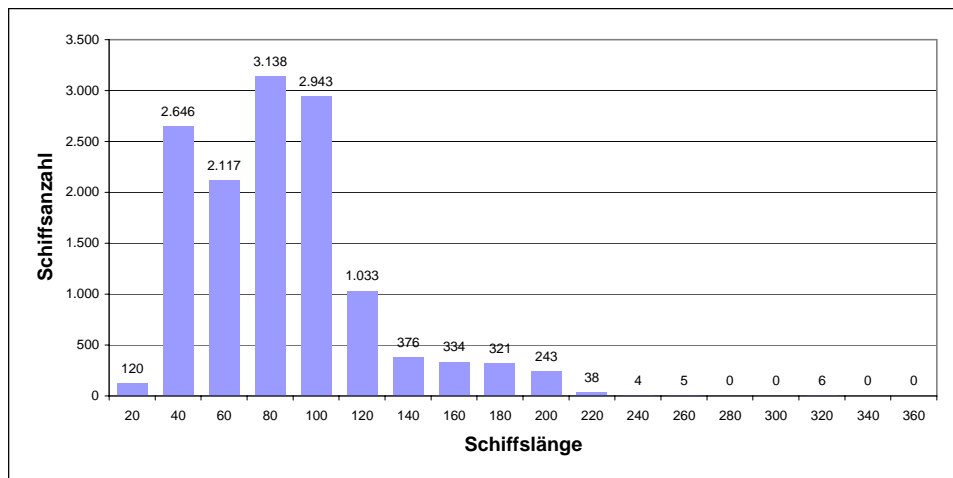
Schiffslänge		Schiffsbreite		Tiefgang	
[m]	[m]	[m]	[m]	[m]	[m]
Min	Max	Min	Max	Min	Max
36	114	0	15	0,0	5,0
39	110	5	11	0,1	3,2
0	0	0	0	0,0	0,0
27	100	5	12	0,0	3,6
0	86	0	11	0,0	4,0
90	214	17	33	0,0	9,8
61	243	11	32	0,0	10,6
0	229	0	32	3,5	8,2
29	200	6	31	0,0	9,9
45	183	7	32	1,4	10,2
122	122	18	18	5,8	5,8
18	95	4	19	0,0	6,5
192	192	30	30	7,4	10,2
0	315	0	37	0,0	8,5
45	214	11	32	0,0	9,5
0	192	0	35	0,0	7,5
0	66	0	11	0,0	5,3

Binnen- und Seeschiffe 13.300

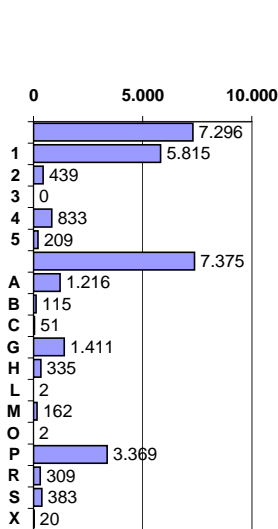
Häufigkeitsverteilung nach Tiefgang		
Tiefgang [dm]	Schiffsanzahl	
	Anzahl	einzel
	summe	
10	292	292
20	2.706	2.414
30	5.361	2.655
40	7.821	2.460
50	10.262	2.441
60	11.467	1.205
70	12.002	535
80	12.373	371
85	12.520	147
90	12.723	203
95	12.776	53
100	12.783	7
105	12.800	17
110	12.801	1
115	12.801	0
120	12.801	0
125	12.801	0
130	12.801	0
Summe	12.801	



Häufigkeitsverteilung nach Schiffslänge		
Schiffslänge bis [m]	Schiffsanzahl	
	Anzahl	einzel
	summe	
20	120	120
40	2.766	2.646
60	4.883	2.117
80	8.021	3.138
100	10.964	2.943
120	11.997	1.033
140	12.373	376
160	12.707	334
180	13.028	321
200	13.271	243
220	13.309	38
240	13.313	4
260	13.318	5
280	13.318	0
300	13.318	0
320	13.324	6
340	13.324	0
360	13.324	0
Summe	13.324	



Statistik der Schiffspassagen Ems
Revierabschnitt Delfzijl - Emden
Zeitraum: 2008

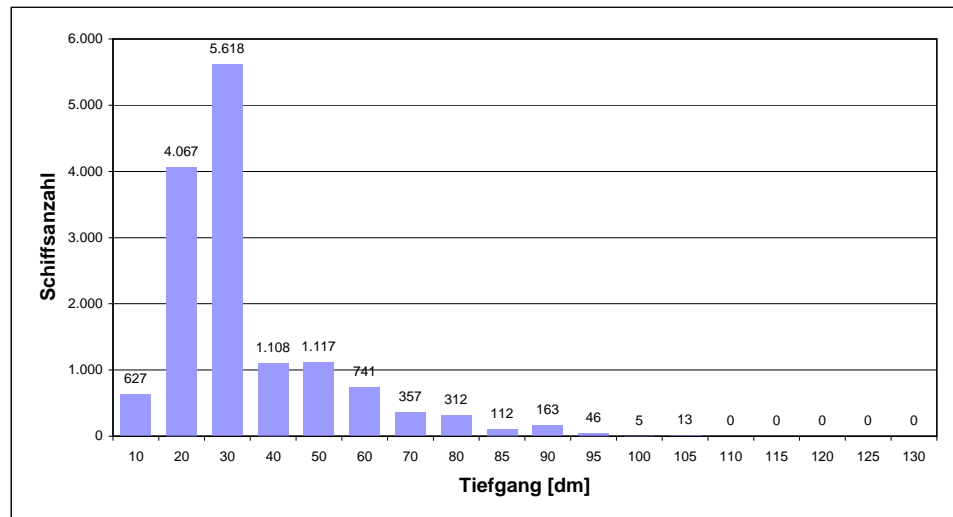


Häufigkeitsverteilung nach Schiffstyp					
Schiffsanzahl für Zeitraum					
Schiffstyp	Kz	Anzahl	%	Aufk	Abg
Binnenschiffe		7.296	49,7	3.727	3.569
Mehrzweckschiff	1	5.815	39,6	2.990	2.825
Chemikalien-tanker	2	439	3,0	213	226
Gastanker	3	0	0,0	0	0
Mineralöltanker	4	833	5,7	424	409
Sonstige Binnenschiffe	5	209	1,4	100	109
Seeschiffe		7.375	50,3	3.713	3.661
Autotransporter	A	1.216	8,3	610	606
Bulk-Carrier	B	115	0,8	58	57
Containerschiff	C	51	0,3	28	23
General Cargo	G	1.411	9,6	707	703
Chemikalien-tanker	H	335	2,3	169	166
Gastanker	L	2	0,0	1	1
Marine + Beh.fahrzeug	M	162	1,1	82	80
Öltanker	O	2	0,0	1	1
Fahrgastschiff / Fähre	P	3.369	23,0	1.710	1.659
RoRo-Schiff	R	309	2,1	156	153
Spezialfahrzeuge	S	383	2,6	181	202
Sonstige Fahrzeuge	X	20	0,1	10	10

Schiffslänge		Schiffsbreite		Tiefgang	
[m]	[m]	[m]	[m]	[m]	[m]
Min	Max	Min	Max	Min	Max
0	114	0	12	0,0	5,8
55	110	7	12	0,0	4,0
0	0	0	0	0,0	0,0
37	110	6	12	0,0	8,2
0	108	0	18	0,0	4,0
90	214	17	33	0,0	9,8
101	199	15	31	3,7	10,5
0	229	0	32	3,5	7,9
29	200	6	31	0,0	9,5
45	183	7	30	1,2	10,2
122	122	18	18	5,8	5,8
18	95	4	19	0,0	6,5
192	192	30	30	7,4	10,2
0	315	0	37	0,0	8,5
45	214	11	32	0,0	9,5
0	113	0	32	0,0	6,3
0	66	0	10	0,0	4,2

Binnen- und Seeschiffe 14.671

Häufigkeitsverteilung nach Tiefgang		
Tiefgang [dm]	Schiffsanzahl summe	einzel
10	627	627
20	4.694	4.067
30	10.312	5.618
40	11.420	1.108
50	12.537	1.117
60	13.278	741
70	13.635	357
80	13.947	312
85	14.059	112
90	14.222	163
95	14.268	46
100	14.273	5
105	14.286	13
110	14.286	0
115	14.286	0
120	14.286	0
125	14.286	0
130	14.286	0
Summe	14.286	



Häufigkeitsverteilung nach Schiffslänge		
Schiffslänge bis [m]	Schiffsanzahl summe	einzel
20	103	103
40	1.793	1.690
60	3.427	1.634
80	8.950	5.523
100	12.849	3.899
120	13.599	750
140	13.827	228
160	14.115	288
180	14.385	270
200	14.609	224
220	14.647	38
240	14.651	4
260	14.654	3
280	14.654	0
300	14.654	0
320	14.655	1
340	14.655	0
360	14.655	0
Summe	14.655	

