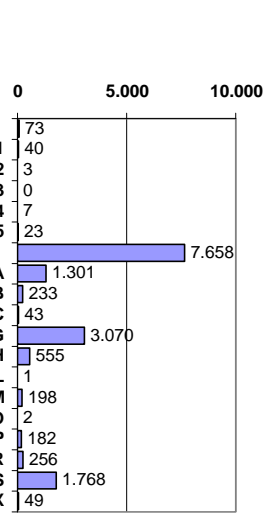


**Statistik der Schiffspassagen Ems**  
Revierabschnitt Borkum-See / See-Borkum  
Zeitraum: 2007

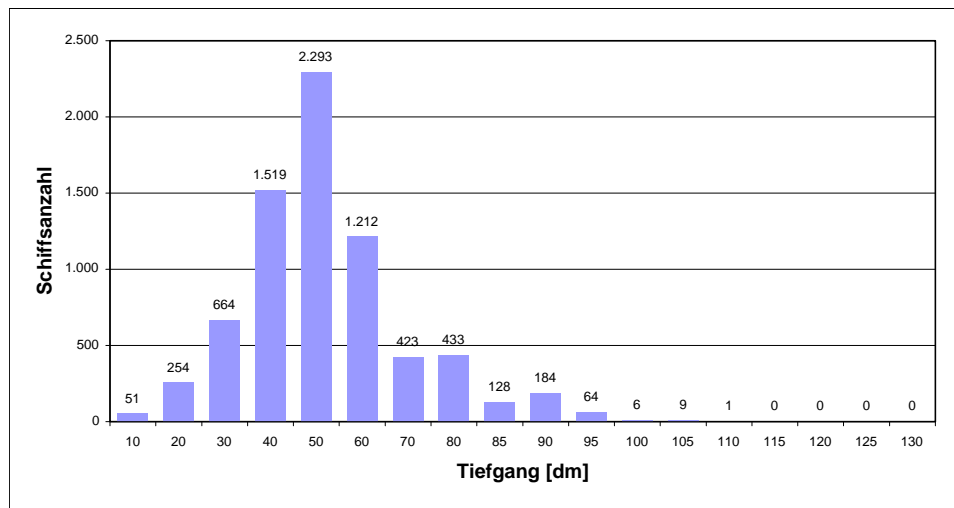


Häufigkeitsverteilung nach Schiffstyp					
Schiffsanzahl für Zeitraum					
Schiffstyp	Kz	Anzahl	%	Aufk	Abg
<b>Binnenschiffe</b>					
Mehrzweckschiff	1	40	0,9	15	57
Chemikalien-tanker	2	3	0,0	1	2
Gastanker	3	0	0,0	0	0
Mineralöltanker	4	7	0,1	2	4
Sonstige Binnenschiffe	5	23	0,3	5	18
<b>Seeschiffe</b>					
Autotransporter	A	1.301	16,8	641	655
Bulk-Carrier	B	233	3,0	117	116
Containerschiff	C	43	0,6	19	24
General Cargo	G	3.070	39,7	1.650	1.621
Chemikalien-tanker	H	555	7,2	292	263
Gastanker	L	1	0,0	1	0
Marine + Beh.fahrzeug	M	198	2,6	107	90
Öltanker	O	2	0,0	1	1
Fahrgastschiff / Fähre	P	182	2,4	58	122
RoRo-Schiff	R	256	3,3	128	128
Spezialfahrzeug	S	1.768	22,9	910	856
Sonstige Fahrzeuge	X	49	0,6	27	22

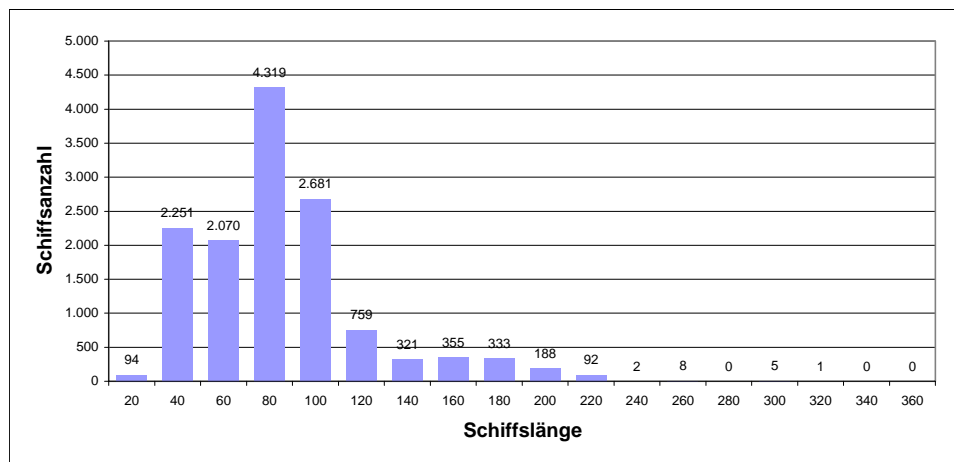
Schiffslänge		Schiffsbreite		Tiefgang	
[m]	[m]	[m]	[m]	[m]	[m]
Min	Max	Min	Max	Min	Max
0	0	0	0	0,0	0,0
0	0	0	0	0,0	0,0
0	0	0	0	0,0	0,0
0	0	0	0	0,0	0,0
0	0	0	0	0,0	0,0
88	216	15	33	0,0	9,6
61	221	11	32	0,0	11,0
87	215	13	30	3,5	7,5
0	211	0	32	0,0	10,2
34	205	5	32	0,0	10,2
107	107	16	16	5,2	5,2
15	147	4	20	0,0	7,9
86	86	15	15	5,0	6,2
16	294	6	38	0,0	8,7
45	214	11	32	0,0	9,4
0	138	0	35	0,0	7,2
0	138	0	30	0,0	5,0

**Binnen- und Seeschiffe 7.731**

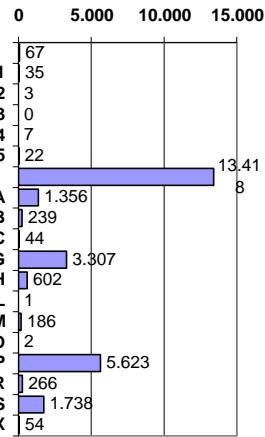
Häufigkeitsverteilung nach Tiefgang		
Tiefgang [dm]	Schiffsanzahl summe	Schiffsanzahl einzeln
10	51	51
20	305	254
30	969	664
40	2.488	1.519
50	4.781	2.293
60	5.993	1.212
70	6.416	423
80	6.849	433
85	6.977	128
90	7.161	184
95	7.225	64
100	7.231	6
105	7.240	9
110	7.241	1
115	7.241	0
120	7.241	0
125	7.241	0
130	7.241	0
<b>Summe</b>	<b>7.241</b>	



Häufigkeitsverteilung nach Schiffslänge		
Schiffslänge bis [m]	Schiffsanzahl summe	Schiffsanzahl einzeln
20	94	94
40	2.345	2.251
60	4.415	2.070
80	8.734	4.319
100	11.415	2.681
120	12.174	759
140	12.495	321
160	12.850	355
180	13.183	333
200	13.371	188
220	13.463	92
240	13.465	2
260	13.473	8
280	13.473	0
300	13.478	5
320	13.479	1
340	13.479	0
360	13.479	0
<b>Summe</b>	<b>13.479</b>	



**Statistik der Schiffspassagen Ems**  
**Revierabschnitt Borkum-Eemshaven**  
Zeitraum: 2007

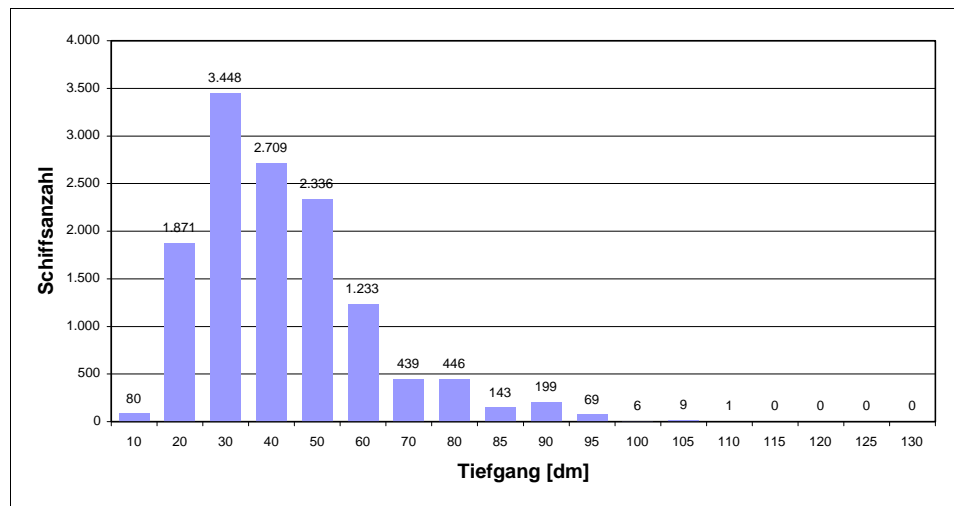


Häufigkeitsverteilung nach Schiffstyp						
Schiffsanzahl für Zeitraum						
Schiffstyp	Kz	Anzahl	%	Aufk	Abg	
<b>Binnenschiffe</b>						
Mehrzweckschiff	1	35	0,5	22	44	
Chemikaliertanker	2	3	0,0	1	2	
Gastanker	3	0	0,0	0	0	
Mineralöltanker	4	7	0,1	3	3	
Sonstige Binnenschiffe	5	22	0,2	5	17	
<b>Seeschiffe</b>						
Autotransporter	A	1.356	10,1	676	675	
Bulk-Carrier	B	239	1,8	120	119	
Containerschiff	C	44	0,3	19	25	
General Cargo	G	3.307	24,5	1.639	1.661	
Chemikaliertanker	H	602	4,5	305	297	
Gastanker	L	1	0,0	1	0	
Marine + Beh.fahrzeug	M	186	1,4	118	68	
Öltanker	O	2	0,0	1	1	
Fahrgastschiff / Fähre	P	5.623	41,7	3.101	3.115	
RoRo-Schiff	R	266	2,0	130	136	
Spezialfahrzeug	S	1.738	12,9	948	787	
Sonstige Fahrzeuge	X	54	0,4	32	22	
		<b>13.418</b>	<b>99,5</b>	<b>7.090</b>	<b>6.906</b>	

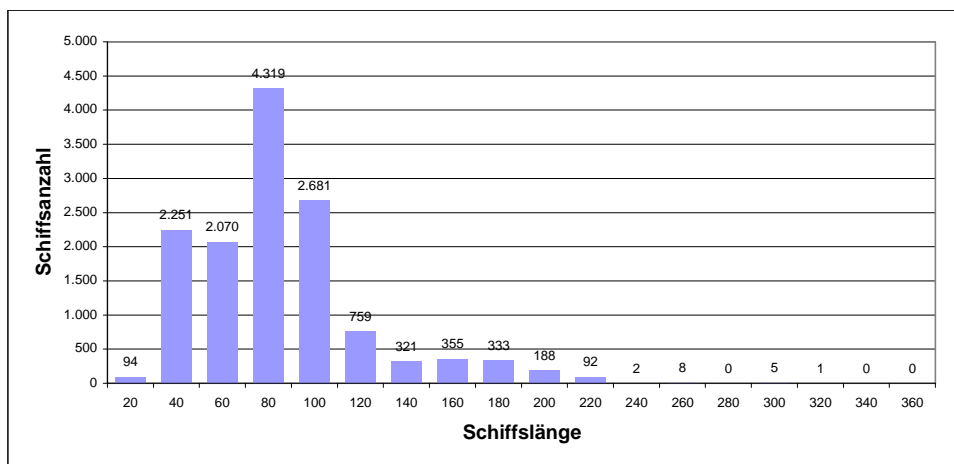
Schiffslänge		Schiffsbreite		Tiefgang	
[m]	[m]	[m]	[m]	[m]	[m]
Min	Max	Min	Max	Min	Max
0	0	0	0	0,0	0,0
0	0	0	0	0,0	0,0
0	0	0	0	0,0	0,0
0	0	0	0	0,0	0,0
0	0	0	0	0,0	0,0
88	216	15	33	0,0	9,6
61	221	11	32	0,0	11,0
87	215	13	30	3,5	7,5
0	211	0	32	0,0	10,2
45	205	7	32	0,0	10,2
107	107	16	16	5,2	5,2
15	147	4	20	0,0	7,9
86	86	15	15	5,0	6,2
16	315	6	38	0,0	8,7
45	214	11	32	0,0	9,4
0	138	0	35	0,0	7,2
0	138	0	30	0,0	5,0

**Binnen- und Seeschiffe 13.418**

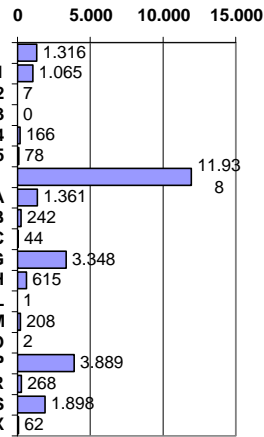
Häufigkeitsverteilung nach Tiefgang			
Tiefgang [dm]	Schiffsanzahl summe	Anzahl einzeln	
10	80	80	
20	1.951	1.871	
30	5.399	3.448	
40	8.108	2.709	
50	10.444	2.336	
60	11.677	1.233	
70	12.116	439	
80	12.562	446	
85	12.705	143	
90	12.904	199	
95	12.973	69	
100	12.979	6	
105	12.988	9	
110	12.989	1	
115	12.989	0	
120	12.989	0	
125	12.989	0	
130	12.989	0	
<b>Summe</b>	<b>12.989</b>		



Häufigkeitsverteilung nach Schiffslänge			
Schiffslänge bis [m]	Schiffsanzahl summe	Anzahl einzeln	
20	94	94	
40	2.345	2.251	
60	4.415	2.070	
80	8.734	4.319	
100	11.415	2.681	
120	12.174	759	
140	12.495	321	
160	12.850	355	
180	13.183	333	
200	13.371	188	
220	13.463	92	
240	13.465	2	
260	13.473	8	
280	13.473	0	
300	13.478	5	
320	13.479	1	
340	13.479	0	
360	13.479	0	
<b>Summe</b>	<b>13.479</b>		



**Statistik der Schiffspassagen Ems**  
**Revierabschnitt Eemshaven-Delfzijl**  
Zeitraum: 2007

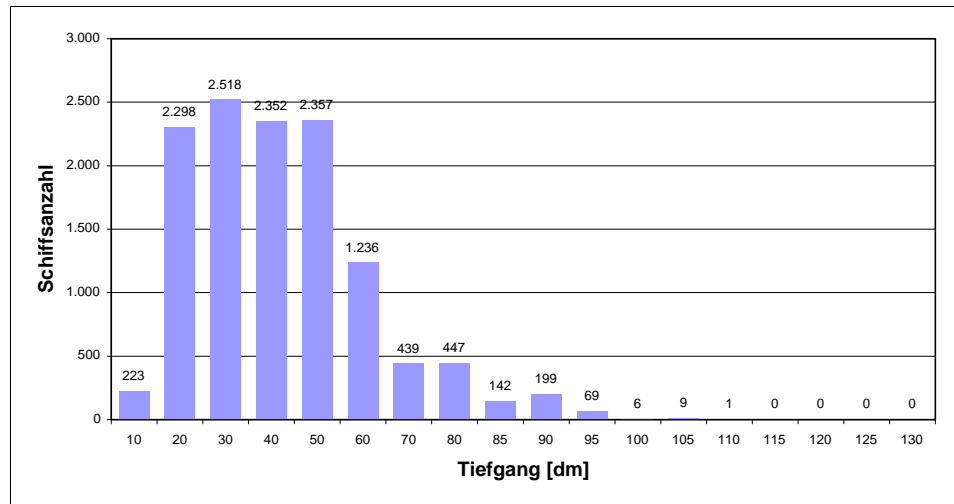


Häufigkeitsverteilung nach Schiffstyp						
Schiffsanzahl für Zeitraum						
Schiffstyp	Kz	Anzahl	%	Aufk	Abg	
<b>Binnenschiffe</b>						
Mehrzweckschiff	1	1.316	9,9	621	692	
Chemikaliertanker	2	7	0,1	3	4	
Gastanker	3	0	0,0	0	0	
Mineralöltanker	4	166	1,3	79	86	
Sonstige Binnenschiffe	5	78	0,6	27	51	
<b>Seeschiffe</b>						
Autotransporter	A	1.361	10,3	679	676	
Bulk-Carrier	B	242	1,8	120	122	
Containerschiff	C	44	0,3	19	25	
General Cargo	G	3.348	25,3	1.663	1.677	
Chemikaliertanker	H	615	4,6	312	303	
Gastanker	L	1	0,0	1	0	
Marine + Beh.fahrzeug	M	208	1,6	129	79	
Öltanker	O	2	0,0	1	1	
Fahrgastschiff / Fähre	P	3.889	29,3	1.949	1.931	
RoRo-Schiff	R	268	2,0	130	138	
Spezialfahrzeug	S	1.898	14,3	1.030	866	
Sonstige Fahrzeuge	X	62	0,5	36	26	
		<b>11.938</b>	<b>90,1</b>	<b>6.069</b>	<b>5.844</b>	

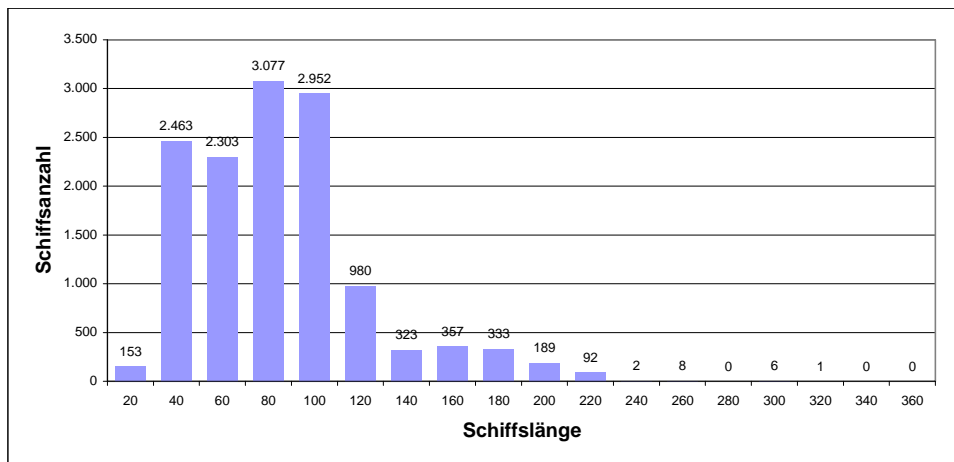
Schiffslänge		Schiffsbreite		Tiefgang	
[m]	[m]	[m]	[m]	[m]	[m]
Min	Max	Min	Max	Min	Max
39	110	5	11	0,0	0,0
0	0	0	0	0,0	0,0
0	0	0	0	0,0	0,0
37	37	6	6	0,0	0,0
0	67	0	8	0,0	0,0
88	216	15	33	0,0	9,6
61	221	11	32	0,0	11,0
87	215	13	30	3,5	7,5
0	211	0	32	0,0	10,2
45	205	7	32	0,0	10,2
107	107	16	16	5,2	5,2
15	147	4	20	0,0	7,9
86	86	15	15	5,0	6,2
16	315	6	38	0,0	8,7
45	214	11	32	0,0	9,4
0	138	0	35	0,0	7,2
0	138	0	30	0,0	5,0

**Binnen- und Seeschiffe 13.254**

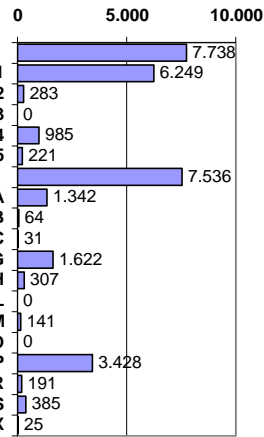
Häufigkeitsverteilung nach Tiefgang		
Tiefgang [dm]	Schiffsanzahl summe	Schiffsanzahl einzeln
10	223	223
20	2.521	2.298
30	5.039	2.518
40	7.391	2.352
50	9.748	2.357
60	10.984	1.236
70	11.423	439
80	11.870	447
85	12.012	142
90	12.211	199
95	12.280	69
100	12.286	6
105	12.295	9
110	12.296	1
115	12.296	0
120	12.296	0
125	12.296	0
130	12.296	0
<b>Summe</b>	<b>12.296</b>	



Häufigkeitsverteilung nach Schiffslänge		
Schiffslänge bis [m]	Schiffsanzahl summe	Schiffsanzahl einzeln
20	153	153
40	2.463	2.463
60	4.919	2.303
80	7.996	3.077
100	10.948	2.952
120	11.928	980
140	12.251	323
160	12.608	367
180	12.941	333
200	13.130	189
220	13.222	92
240	13.224	2
260	13.232	8
280	13.232	0
300	13.238	6
320	13.239	1
340	13.239	0
360	13.239	0
<b>Summe</b>	<b>13.239</b>	



**Statistik der Schiffspassagen Ems**  
Revierabschnitt Delfzijl - Emden  
Zeitraum: 2007

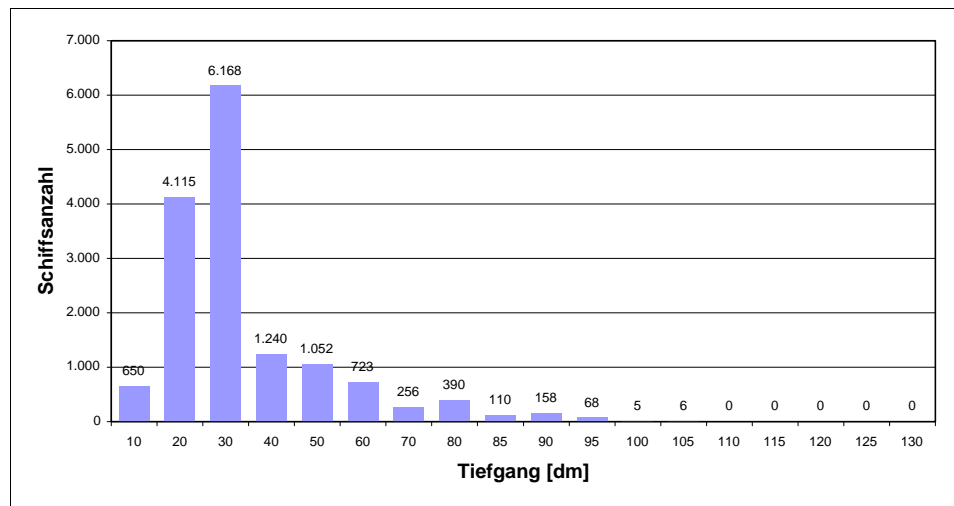


Häufigkeitsverteilung nach Schiffstyp					
Schiffsanzahl für Zeitraum					
Schiffstyp	Kz	Anzahl	%	Aufk	Abg
<b>Binnenschiffe</b>					
Mehrzweckschiff	1	6.249	40,9	3.268	3.161
Chemikaliertanker	2	283	1,9	131	143
Gastanker	3	0	0,0	0	0
Mineralöltanker	4	985	6,4	478	453
Sonstige Binnenschiffe	5	221	1,4	105	111
<b>Seeschiffe</b>					
Autotransporter	A	1.342	8,8	636	639
Bulk-Carrier	B	64	0,4	32	30
Containerschiff	C	31	0,2	13	18
General Cargo	G	1.622	10,6	764	783
Chemikaliertanker	H	307	2,0	146	144
Gastanker	L	0	0,0	0	0
Marine + Beh.fahrzeug	M	141	0,9	84	49
Öltanker	O	0	0,0	0	0
Fahrgastschiff / Fähre	P	3.428	22,4	1.672	1.644
RoRo-Schiff	R	191	1,3	89	94
Spezialfahrzeug	S	385	2,5	227	132
Sonstige Fahrzeuge	X	25	0,2	9	11

Schiffslänge		Schiffsbreite		Tiefgang	
[m]	[m]	[m]	[m]	[m]	[m]
Min	Max	Min	Max	Min	Max
0	0	0	0	0,0	0,0
0	0	0	0	0,0	0,0
0	0	0	0	0,0	0,0
0	0	0	0	0,0	0,0
0	0	0	0	0,0	0,0
88	216	15	33	0,0	9,6
88	200	13	32	3,8	10,5
87	215	13	30	3,5	7,2
29	211	6	32	0,0	9,3
45	205	7	32	0,0	10,2
0	0	0	0	0,0	0,0
15	147	4	20	0,0	7,9
0	0	0	0	0,0	0,0
16	294	6	38	0,0	8,5
45	214	11	32	0,0	9,4
0	132	0	32	0,0	8,5
0	138	0	30	0,0	5,0

**Binnen- und Seeschiffe 15.274**

Häufigkeitsverteilung nach Tiefgang		
Tiefgang [dm]	Schiffsanzahl summe	Schiffsanzahl einzeln
10	650	650
20	4.765	4.115
30	10.933	6.168
40	12.173	1.240
50	13.225	1.052
60	13.948	723
70	14.204	256
80	14.594	390
85	14.704	110
90	14.862	158
95	14.930	68
100	14.935	5
105	14.941	6
110	14.941	0
115	14.941	0
120	14.941	0
125	14.941	0
130	14.941	0
<b>Summe</b>	<b>14.941</b>	<b>0</b>



Häufigkeitsverteilung nach Schiffslänge		
Schiffslänge bis [m]	Schiffsanzahl summe	Schiffsanzahl einzeln
20	129	129
40	1.819	1.690
60	3.950	2.131
80	9.649	5.699
100	13.508	3.859
120	14.262	754
140	14.403	141
160	14.714	311
180	14.995	281
200	15.170	175
220	15.257	87
240	15.257	0
260	15.265	8
280	15.265	0
300	15.266	1
320	15.266	0
340	15.266	0
360	15.266	0
<b>Summe</b>	<b>15.266</b>	<b>0</b>

