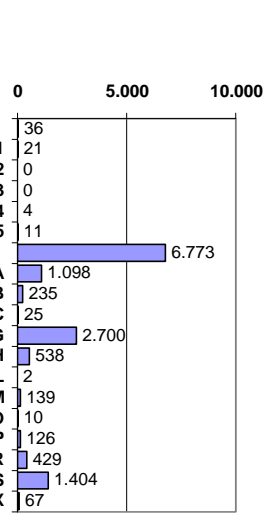


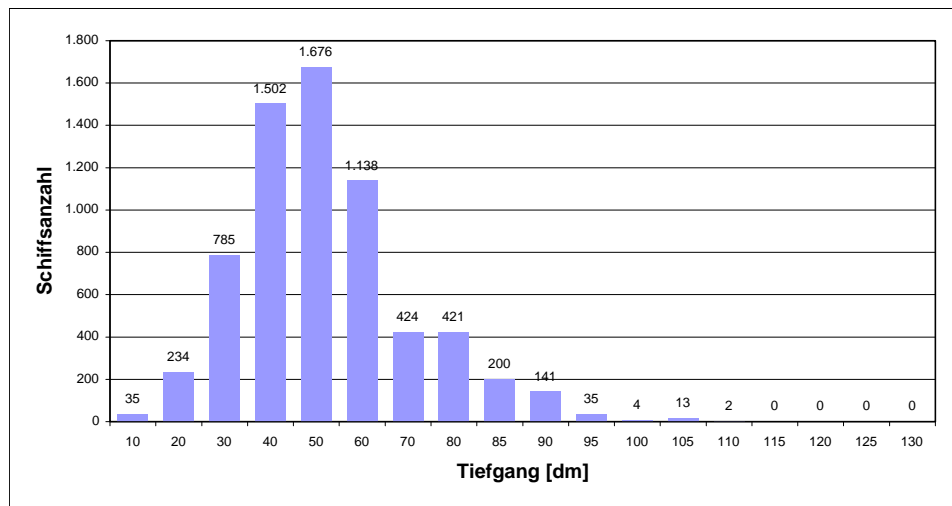
Statistik der Schiffspassagen Ems
Revierabschnitt Borkum-See / See-Borkum
Zeitraum: 2006



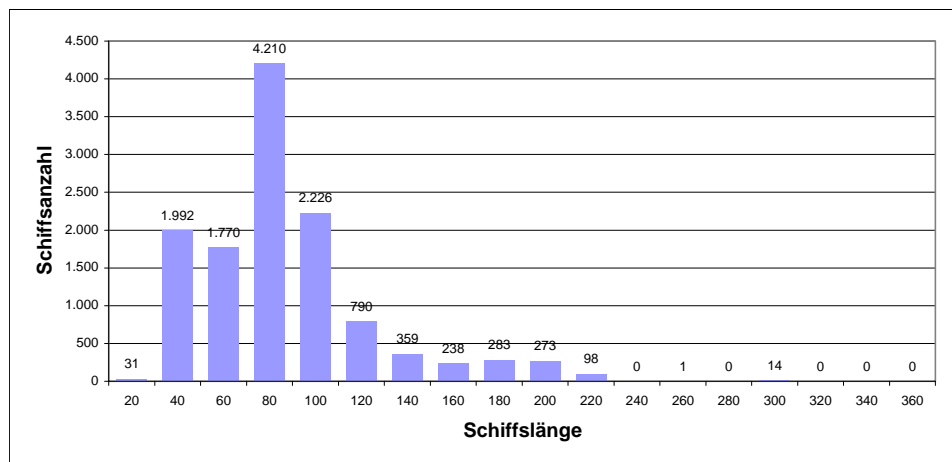
Häufigkeitsverteilung nach Schiffstyp					
Schiffsanzahl für Zeitraum					
Schiffstyp	Kz	Anzahl	%	Aufk	Abg
Binnenschiffe					
Mehrzweckschiff	1	21	0,3	7	14
Chemikaliertanker	2	0	0,0	0	0
Gastanker	3	0	0,0	0	0
Mineralöltanker	4	4	0,1	1	3
Sonstige Binnenschiffe	5	11	0,2	4	7
Seeschiffe					
Autotransporter	A	1.098	16,1	547	551
Bulk-Carrier	B	235	3,5	113	122
Containerschiff	C	25	0,4	11	14
General Cargo	G	2.700	39,7	1.332	1.368
Chemikaliertanker	H	538	7,9	270	267
Gastanker	L	2	0,0	1	1
Marine + Beh.fahrzeug	M	139	2,0	75	63
Öltanker	O	10	0,1	6	4
Fahrgastschiff / Fähre	P	126	1,9	52	74
RoRo-Schiff	R	429	6,3	215	214
Spezialfahrzeug	S	1.404	20,6	694	709
Sonstige Fahrzeuge	X	67	1,0	33	34
		6.773	99,5	3.349	3.421
Binnen- und Seeschiffe		6.809			

Schiffslänge		Schiffsbreite		Tiefgang	
[m]	[m]	[m]	[m]	[m]	[m]
Min	Max	Min	Max	Min	Max
0	0	0	0	0,0	0,0
0	0	0	0	0,0	0,0
0	0	0	0	0,0	0,0
0	0	0	0	0,0	0,0
0	0	0	0	0,0	0,0
88	216	15	33	0,0	9,6
61	205	11	32	0,0	10,5
87	244	13	32	3,6	7,1
29	201	6	32	0,0	10,7
35	175	7	28	0,0	10,0
100	100	16	16	3,9	5,2
21	82	1	15	0,0	6,8
86	170	15	23	4,8	10,3
0	294	0	38	0,0	8,6
45	216	11	32	0,0	9,5
15	164	0	35	0,0	8,5
1	105	0	30	0,0	6,5

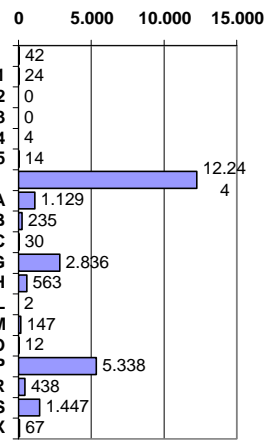
Häufigkeitsverteilung nach Tiefgang		
Tiefgang [dm]	Schiffsanzahl summe	einzel
10	35	35
20	269	234
30	1.054	785
40	2.556	1.502
50	4.232	1.676
60	5.370	1.138
70	5.794	424
80	6.215	421
85	6.415	200
90	6.556	141
95	6.591	35
100	6.595	4
105	6.608	13
110	6.610	2
115	6.610	0
120	6.610	0
125	6.610	0
130	6.610	0
Summe	6.610	



Häufigkeitsverteilung nach Schiffslänge		
Schiffslänge bis [m]	Schiffsanzahl summe	einzel
20	31	31
40	2.023	1.992
60	3.793	1.770
80	8.003	4.210
100	10.229	2.226
120	11.019	790
140	11.378	359
160	11.616	238
180	11.899	283
200	12.172	273
220	12.270	98
240	12.270	0
260	12.271	1
280	12.271	0
300	12.285	14
320	12.285	0
340	12.285	0
360	12.285	0
Summe	12.285	



Statistik der Schiffspassagen Ems
Revierabschnitt Borkum-Eemshaven
Zeitraum: 2006

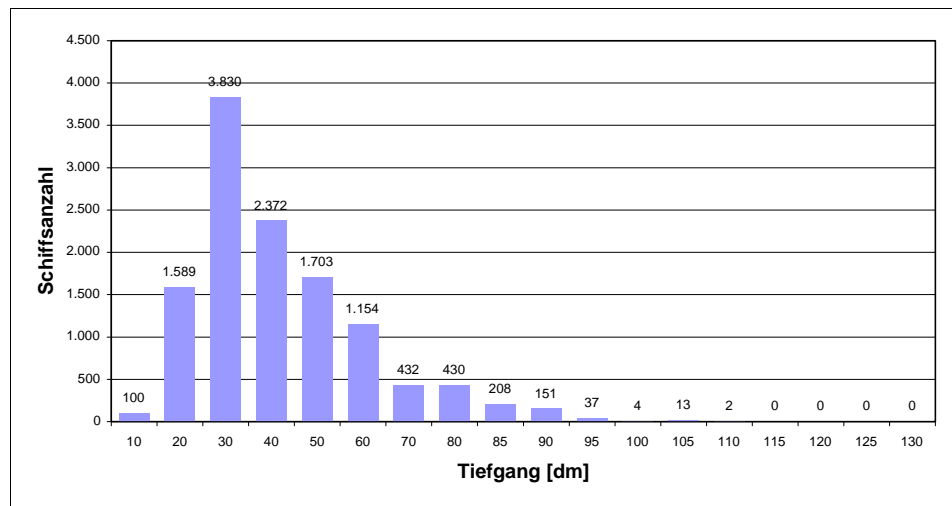


Häufigkeitsverteilung nach Schiffstyp						
Schiffsanzahl für Zeitraum						
Schiffstyp	Kz	Anzahl	%	Aufk	Abg	
Binnenschiffe						
Mehrzweckschiff	1	24	0,3	13	29	
Chemikaliertanker	2	0	0,0	0	0	
Gastanker	3	0	0,0	0	0	
Mineralöltanker	4	4	0,0	1	3	
Sonstige Binnenschiffe	5	14	0,1	5	9	
Seeschiffe						
Autotransporter	A	1.129	9,2	562	567	
Bulk-Carrier	B	235	1,9	113	122	
Containerschiff	C	30	0,2	13	17	
General Cargo	G	2.836	23,1	1.381	1.455	
Chemikaliertanker	H	563	4,6	276	286	
Gastanker	L	2	0,0	1	1	
Marine + Beh.fahrzeug	M	147	1,2	78	68	
Öltanker	O	12	0,1	6	6	
Fahrgastschiff / Fähre	P	5.338	43,4	2.454	2.884	
RoRo-Schiff	R	438	3,6	216	222	
Spezialfahrzeug	S	1.447	11,8	709	737	
Sonstige Fahrzeuge	X	67	0,5	33	34	
		12.244	99,7	5.842	6.399	

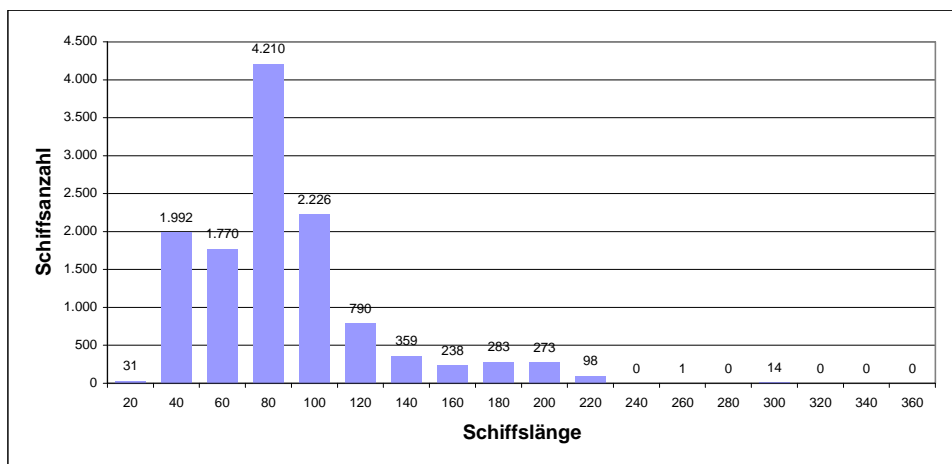
Schiffslänge		Schiffsbreite		Tiefgang	
[m]	[m]	[m]	[m]	[m]	[m]
Min	Max	Min	Max	Min	Max
0	0	0	0	0,0	0,0
0	0	0	0	0,0	0,0
0	0	0	0	0,0	0,0
0	0	0	0	0,0	0,0
0	0	0	0	0,0	0,0
88	216	15	33	0,0	9,6
61	205	11	32	0,0	10,5
87	244	13	32	3,6	7,1
29	201	6	32	0,0	10,7
35	175	7	28	0,0	10,0
100	100	16	16	3,9	5,2
21	82	1	15	0,0	6,8
86	170	15	23	4,8	10,3
0	294	0	38	0,0	8,6
45	216	11	32	0,0	9,5
15	164	0	35	0,0	8,5
1	105	0	30	0,0	6,5

Binnen- und Seeschiffe 12.286

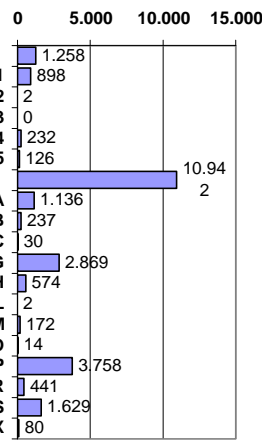
Häufigkeitsverteilung nach Tiefgang			
Tiefgang [dm]	Schiffsanzahl summe	einzel	
10	100	100	
20	1.689	1.589	
30	5.519	3.830	
40	7.891	2.372	
50	9.594	1.703	
60	10.748	1.154	
70	11.180	432	
80	11.610	430	
85	11.818	208	
90	11.969	151	
95	12.006	37	
100	12.010	4	
105	12.023	13	
110	12.025	2	
115	12.025	0	
120	12.025	0	
125	12.025	0	
130	12.025	0	
Summe	12.025		



Häufigkeitsverteilung nach Schiffslänge			
Schiffslänge bis [m]	Schiffsanzahl summe	einzel	
20	31	31	
40	2.023	1.992	
60	3.793	1.770	
80	8.003	4.210	
100	10.229	2.226	
120	11.019	790	
140	11.378	359	
160	11.616	238	
180	11.899	283	
200	12.172	273	
220	12.270	98	
240	12.270	0	
260	12.271	1	
280	12.271	0	
300	12.285	14	
320	12.285	0	
340	12.285	0	
360	12.285	0	
Summe	12.285		



Statistik der Schiffspassagen Ems
Revierabschnitt Eemshaven-Delfzijl
Zeitraum: 2006

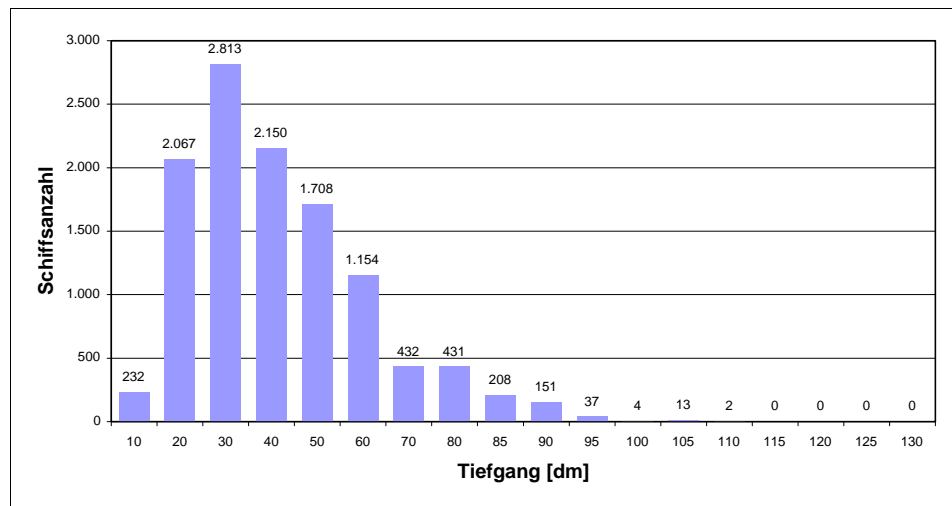


Häufigkeitsverteilung nach Schiffstyp					
Schiffsanzahl für Zeitraum					
Schiffstyp	Kz	Anzahl	%	Aufk	Abg
Binnenschiffe					
Mehrzweckschiff	1	898	7,4	365	533
Chemikaliertanker	2	2	0,0	0	2
Gastanker	3	0	0,0	0	0
Mineralöltanker	4	232	1,9	89	143
Sonstige Binnenschiffe	5	126	1,0	47	79
Seeschiffe					
Autotransporter	A	1.136	9,3	569	567
Bulk-Carrier	B	237	1,9	113	124
Containerschiff	C	30	0,2	13	17
General Cargo	G	2.869	23,5	1.397	1.470
Chemikaliertanker	H	574	4,7	283	290
Gastanker	L	2	0,0	1	1
Marine + Beh.fahrzeug	M	172	1,4	89	82
Öltanker	O	14	0,1	6	8
Fahrgastschiff / Fähre	P	3.758	30,8	1.872	1.886
RoRo-Schiff	R	441	3,6	216	225
Spezialfahrzeug	S	1.629	13,4	792	836
Sonstige Fahrzeuge	X	80	0,7	40	40

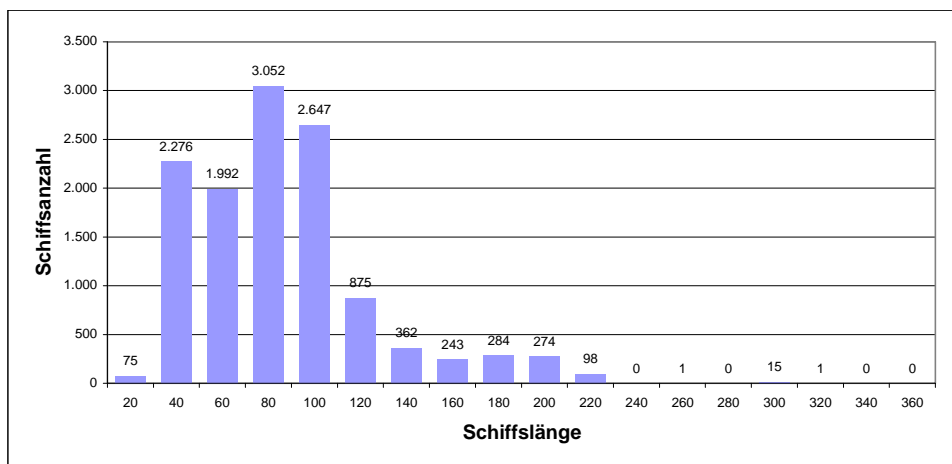
Schiffslänge		Schiffsbreite		Tiefgang	
[m]	[m]	[m]	[m]	[m]	[m]
Min	Max	Min	Max	Min	Max
39	110	5	11	0,0	0,0
0	0	0	0	0,0	0,0
0	0	0	0	0,0	0,0
37	37	6	6	0,0	0,0
0	67	0	8	0,0	0,0
88	216	15	33	0,0	9,6
61	205	11	32	0,0	10,5
87	244	13	32	3,6	7,1
29	201	6	32	0,0	10,7
35	175	7	28	0,0	10,0
100	100	16	16	3,9	5,2
18	89	1	15	0,0	6,8
27	170	5	23	2,0	10,3
0	315	0	38	0,0	8,6
45	216	11	32	0,0	9,5
0	164	0	35	0,0	8,5
1	105	0	30	0,0	6,5

Binnen- und Seeschiffe 12.200

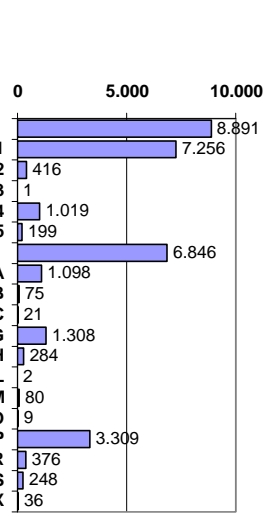
Häufigkeitsverteilung nach Tiefgang		
Tiefgang [dm]	Schiffsanzahl summe	Schiffsanzahl einzeln
10	232	232
20	2.299	2.067
30	5.112	2.813
40	7.262	2.150
50	8.970	1.708
60	10.124	1.154
70	10.556	432
80	10.987	431
85	11.195	208
90	11.346	151
95	11.383	37
100	11.387	4
105	11.400	13
110	11.402	2
115	11.402	0
120	11.402	0
125	11.402	0
130	11.402	0
Summe	11.402	



Häufigkeitsverteilung nach Schiffslänge		
Schiffslänge bis [m]	Schiffsanzahl summe	Schiffsanzahl einzeln
20	75	75
40	2.351	2.276
60	4.343	1.992
80	7.395	3.052
100	10.042	2.647
120	10.917	875
140	11.279	362
160	11.522	243
180	11.806	284
200	12.080	274
220	12.178	98
240	12.178	0
260	12.179	1
280	12.179	0
300	12.194	15
320	12.195	1
340	12.195	0
360	12.195	0
Summe	12.195	



Statistik der Schiffspassagen Ems
Revierabschnitt Delfzijl - Emden
Zeitraum: 2006

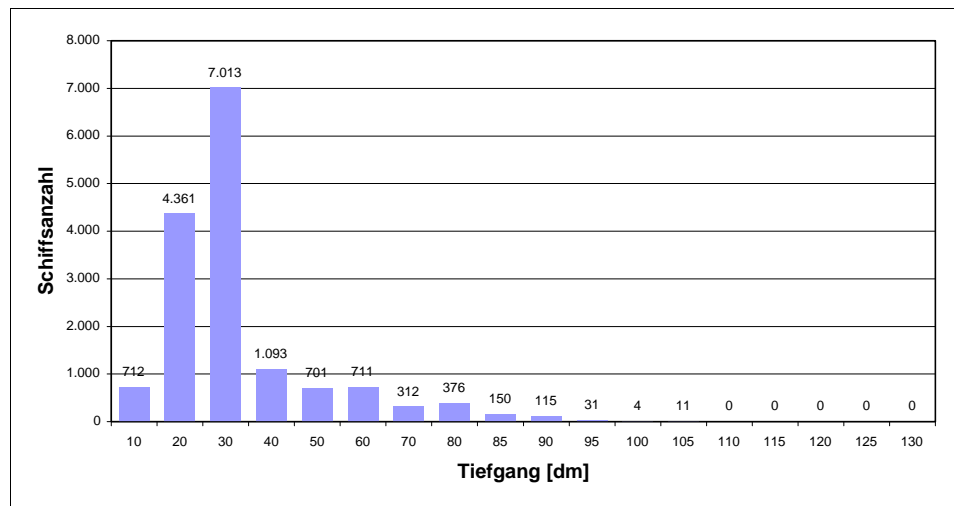


Häufigkeitsverteilung nach Schiffstyp					
Schiffsanzahl für Zeitraum					
Schiffstyp	Kz	Anzahl	%	Aufk	Abg
Binnenschiffe					
Mehrzweckschiff	1	7.256	46,1	3.542	3.236
Chemikalien-tanker	2	416	2,6	192	204
Gastanker	3	1	0,0	0	1
Mineralöltanker	4	1.019	6,5	471	477
Sonstige Binnenschiffe	5	199	1,3	89	104
Seeschiffe					
Autotransporter	A	1.098	7,0	700	701
Bulk-Carrier	B	75	0,5	33	34
Containerschiff	C	21	0,1	8	13
General Cargo	G	1.308	8,3	575	589
Chemikalien-tanker	H	284	1,8	132	134
Gastanker	L	2	0,0	1	1
Marine + Beh.fahrzeug	M	80	0,5	23	52
Öltanker	O	9	0,1	3	4
Fahrgastschiff / Fähre	P	3.309	21,0	1.581	1.554
RoRo-Schiff	R	376	2,4	167	175
Spezialfahrzeug	S	248	1,6	101	134
Sonstige Fahrzeuge	X	36	0,2	19	17

Schiffslänge		Schiffsbreite		Tiefgang	
[m]	[m]	[m]	[m]	[m]	[m]
Min	Max	Min	Max	Min	Max
0	0	0	0	0,0	0,0
0	0	0	0	0,0	0,0
0	0	0	0	0,0	0,0
0	0	0	0	0,0	0,0
0	0	0	0	0,0	0,0
90	216	17	33	0,0	9,6
88	205	13	29	0,0	10,5
87	215	13	30	3,6	7,0
29	201	6	32	0,0	9,4
35	170	7	26	1,9	10,0
100	100	16	16	3,9	5,2
22	81	1	15	0,0	6,8
86	170	15	23	5,3	10,3
0	294	0	38	0,0	8,5
45	216	11	32	0,0	9,5
16	112	5	21	0,0	6,4
17	105	5	30	0,0	4,0

Binnen- und Seeschiffe 15.737

Häufigkeitsverteilung nach Tiefgang		
Tiefgang [dm]	Schiffsanzahl summe	Schiffsanzahl einzeln
10	712	712
20	5.073	4.361
30	12.086	7.013
40	13.179	1.093
50	13.880	701
60	14.591	711
70	14.903	312
80	15.279	376
85	15.429	150
90	15.544	115
95	15.575	31
100	15.579	4
105	15.590	11
110	15.590	0
115	15.590	0
120	15.590	0
125	15.590	0
130	15.590	0
Summe	15.590	



Häufigkeitsverteilung nach Schiffslänge		
Schiffslänge bis [m]	Schiffsanzahl summe	Schiffsanzahl einzeln
20	50	50
40	1.572	1.522
60	3.877	2.305
80	10.343	6.466
100	14.026	3.683
120	14.693	667
140	14.932	239
160	15.143	211
180	15.379	236
200	15.631	252
220	15.729	98
240	15.729	0
260	15.729	0
280	15.729	0
300	15.731	2
320	15.731	0
340	15.731	0
360	15.731	0
Summe	15.731	

