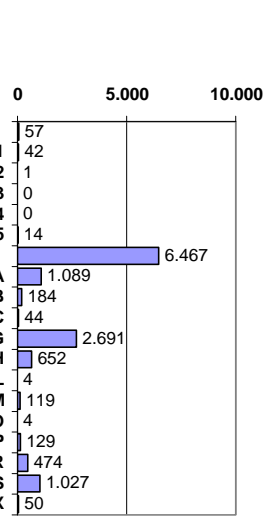


Statistik der Schiffspassagen Ems
Revierabschnitt Borkum-See / See-Borkum
Zeitraum: 2005

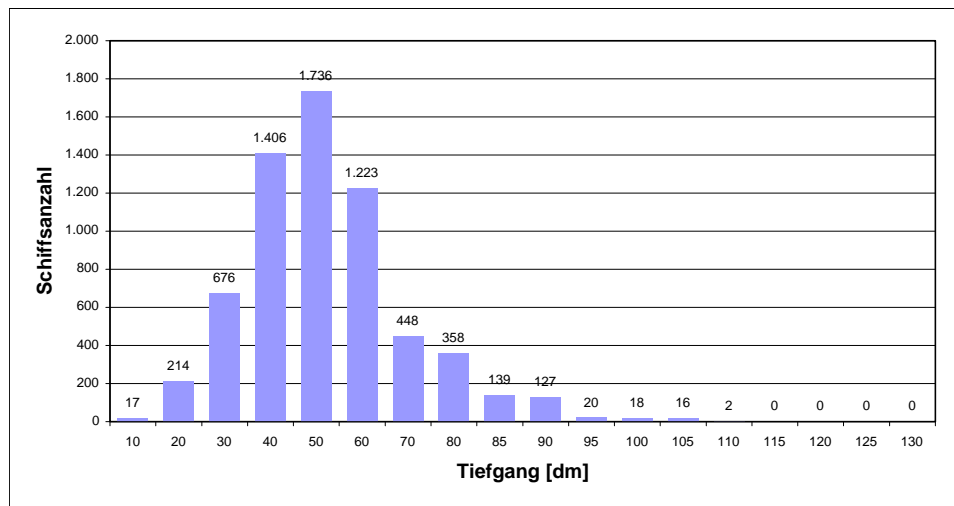


Häufigkeitsverteilung nach Schiffstyp					
Schiffsanzahl für Zeitraum					
Schiffstyp	Kz	Anzahl	%	Aufk	Abg
Binnenschiffe					
Mehrzweckschiff	1	42	0,9	28	29
Chemikaliertanker	2	1	0,0	0	1
Gastanker	3	0	0,0	0	0
Mineralöltanker	4	0	0,0	0	0
Sonstige Binnenschiffe	5	14	0,2	7	7
Seeschiffe					
Autotransporter	A	1.089	16,7	544	545
Bulk-Carrier	B	184	2,8	94	90
Containerschiff	C	44	0,7	21	23
General Cargo	G	2.691	41,2	1.350	1.341
Chemikaliertanker	H	652	10,0	330	322
Gastanker	L	4	0,1	2	2
Marine + Beh.fahrzeug	M	119	1,8	74	45
Öltanker	O	4	0,1	2	2
Fahrgastschiff / Fähre	P	129	2,0	66	63
RoRo-Schiff	R	474	7,3	251	223
Spezialfahrzeug	S	1.027	15,7	536	491
Sonstige Fahrzeuge	X	50	0,8	26	24
		6.467	99,1	3.296	3.171

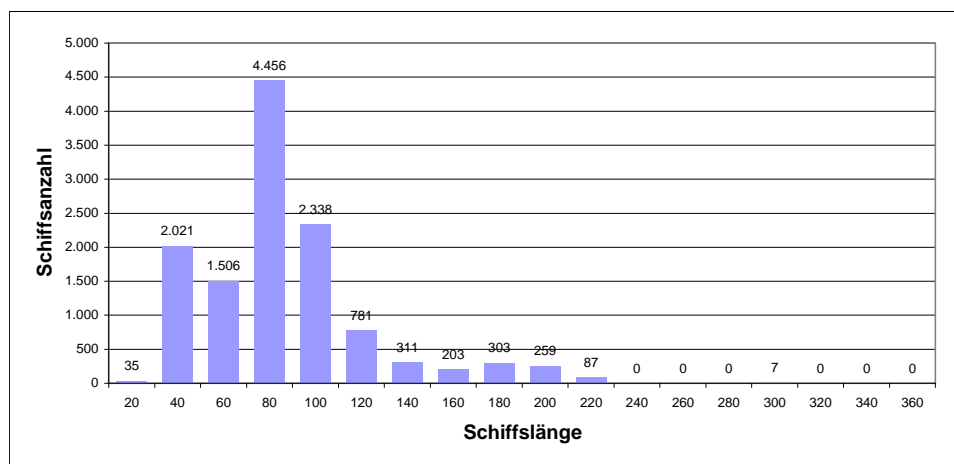
Schiffslänge		Schiffsbreite		Tiefgang	
[m]	[m]	[m]	[m]	[m]	[m]
Min	Max	Min	Max	Min	Max
0	0	0	0	0,0	0,0
0	0	0	0	0,0	0,0
0	0	0	0	0,0	0,0
0	0	0	0	0,0	0,0
0	0	0	0	0,0	0,0
88	216	15	33	0,0	9,6
65	205	11	31	0,0	10,5
91	215	13	30	0,0	7,7
29	200	5	32	0,0	10,6
0	171	0	24	0,0	10,0
100	100	16	16	3,8	5,3
14	143	4	19	0,0	6,9
170	183	23	32	7,5	10,2
30	294	6	32	0,0	8,5
45	216	11	32	0,0	9,8
15	139	0	35	0,0	9,5
0	69	0	11	0,0	4,5

Binnen- und Seeschiffe 6.524

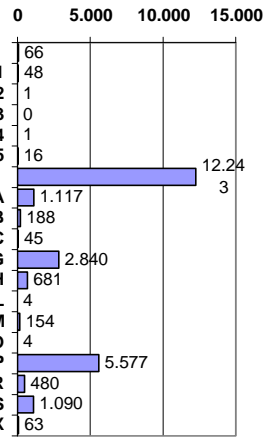
Häufigkeitsverteilung nach Tiefgang		
Tiefgang [dm]	Schiffsanzahl summe	einzel
10	17	17
20	231	214
30	907	676
40	2.313	1.406
50	4.049	1.736
60	5.272	1.223
70	5.720	448
80	6.078	358
85	6.217	139
90	6.344	127
95	6.364	20
100	6.382	18
105	6.398	16
110	6.400	2
115	6.400	0
120	6.400	0
125	6.400	0
130	6.400	0
Summe	6.400	0



Häufigkeitsverteilung nach Schiffslänge		
Schiffslänge bis [m]	Schiffsanzahl summe	einzel
20	35	35
40	2.056	2.021
60	3.562	1.506
80	8.018	4.456
100	10.356	2.338
120	11.137	781
140	11.448	311
160	11.651	203
180	11.954	303
200	12.213	259
220	12.300	87
240	12.300	0
260	12.300	0
280	12.300	0
300	12.307	7
320	12.307	0
340	12.307	0
360	12.307	0
Summe	12.307	0



Statistik der Schiffspassagen Ems
Revierabschnitt Borkum-Eemshaven
Zeitraum: 2005

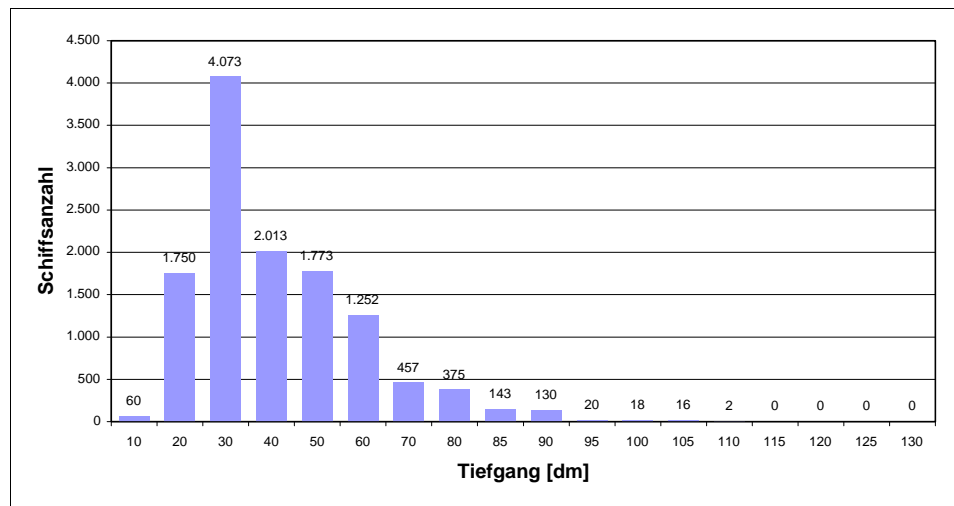


Häufigkeitsverteilung nach Schiffstyp					
Schiffsanzahl für Zeitraum					
Schiffstyp	Kz	Anzahl	%	Aufk	Abg
Binnenschiffe					
Mehrzweckschiff	1	48	0,4	22	26
Chemikaliertanker	2	1	0,0	0	1
Gastanker	3	0	0,0	0	0
Mineralöltanker	4	1	0,0	1	0
Sonstige Binnenschiffe	5	16	0,1	8	8
Seeschiffe					
Autotransporter	A	1.117	9,1	558	559
Bulk-Carrier	B	188	1,5	95	93
Containerschiff	C	45	0,4	22	23
General Cargo	G	2.840	23,1	1.406	1.434
Chemikaliertanker	H	681	5,5	346	335
Gastanker	L	4	0,0	2	2
Marine + Beh.fahrzeug	M	154	1,3	91	63
Öltanker	O	4	0,0	2	2
Fahrgastschiff / Fähre	P	5.577	45,3	2.566	3.011
RoRo-Schiff	R	480	3,9	251	229
Spezialfahrzeug	S	1.090	8,9	559	531
Sonstige Fahrzeuge	X	63	0,5	31	32
		12.243	99,5	5.929	6.314

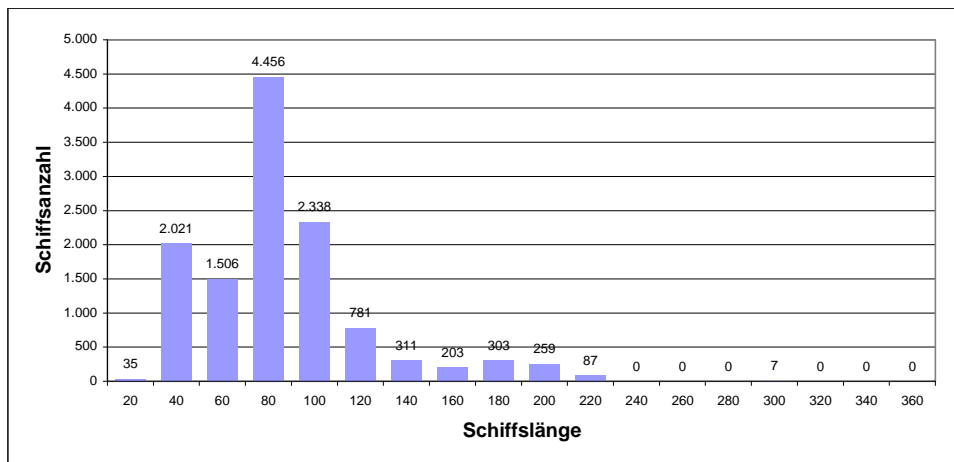
Schiffslänge		Schiffsbreite		Tiefgang	
[m]	[m]	[m]	[m]	[m]	[m]
Min	Max	Min	Max	Min	Max
0	0	0	0	0,0	0,0
0	0	0	0	0,0	0,0
0	0	0	0	0,0	0,0
0	0	0	0	0,0	0,0
0	0	0	0	0,0	0,0
88	216	15	33	0,0	9,6
65	205	11	31	0,0	10,5
91	215	13	30	0,0	7,7
29	200	5	32	0,0	10,6
0	171	0	24	0,0	10,0
100	100	16	16	3,8	5,3
14	143	4	19	0,0	6,9
170	183	23	32	7,5	10,2
30	294	6	32	0,0	8,5
45	216	11	32	0,0	9,8
15	139	0	35	0,0	9,5
0	69	0	11	0,0	4,5

Binnen- und Seeschiffe 12.309

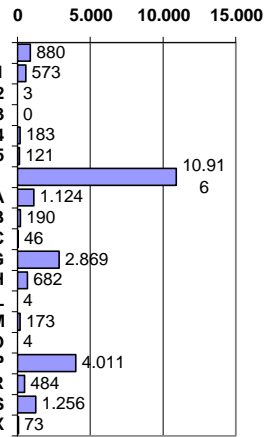
Häufigkeitsverteilung nach Tiefgang		
Tiefgang [dm]	Schiffsanzahl summe	Schiffsanzahl einzeln
10	60	60
20	1.810	1.750
30	5.883	4.073
40	7.896	2.013
50	9.669	1.773
60	10.921	1.252
70	11.378	457
80	11.753	375
85	11.896	143
90	12.026	130
95	12.046	20
100	12.064	18
105	12.080	16
110	12.082	2
115	12.082	0
120	12.082	0
125	12.082	0
130	12.082	0
Summe	12.082	



Häufigkeitsverteilung nach Schiffslänge		
Schiffslänge bis [m]	Schiffsanzahl summe	Schiffsanzahl einzeln
20	35	35
40	2.056	2.021
60	3.562	1.506
80	8.018	4.456
100	10.356	2.338
120	11.137	781
140	11.448	311
160	11.651	203
180	11.954	303
200	12.213	259
220	12.300	87
240	12.300	0
260	12.300	0
280	12.300	0
300	12.307	7
320	12.307	0
340	12.307	0
360	12.307	0
Summe	12.307	



Statistik der Schiffspassagen Ems
Revierabschnitt Eemshaven-Delfzijl
Zeitraum: 2005

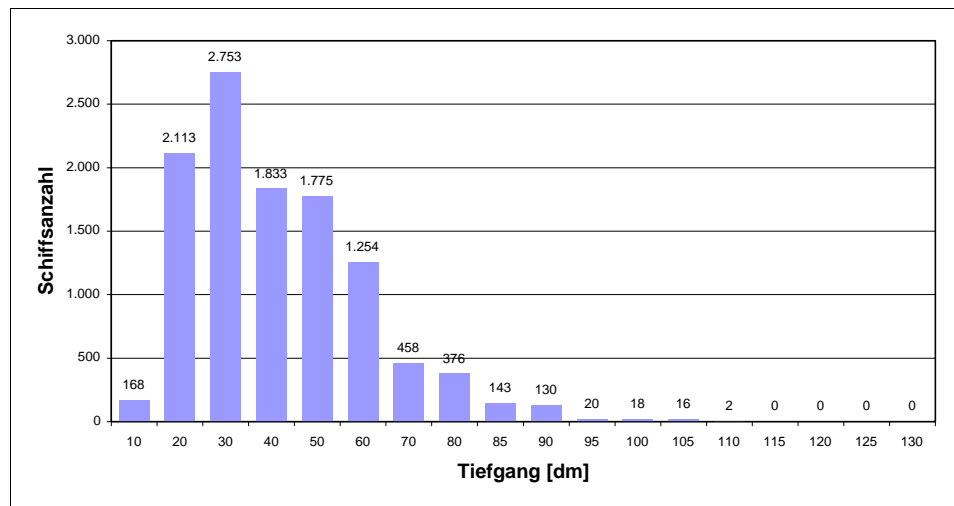


Häufigkeitsverteilung nach Schiffstyp						
Schiffsanzahl für Zeitraum						
Schiffstyp	Kz	Anzahl	%	Aufk	Abg	
Binnenschiffe						
Mehrzweckschiff	1	573	7,5	338	541	
Chemikaliertanker	2	3	4,9	223	349	
Gastanker	3	0	0,0	1	2	
Mineralöltanker	4	183	0,0	0	0	
Sonstige Binnenschiffe	5	121	1,6	66	117	
Seeschiffe						
Autotransporter	A	1.124	92,5	565	559	
Bulk-Carrier	B	190	1,6	95	95	
Containerschiff	C	46	0,4	22	24	
General Cargo	G	2.869	24,3	1.421	1.447	
Chemikaliertanker	H	682	5,8	347	335	
Gastanker	L	4	0,0	2	2	
Marine + Beh.fahrzeug	M	173	1,5	98	75	
Öltanker	O	4	0,0	2	2	
Fahrgastschiff / Fähre	P	4.011	34,0	2.002	2.009	
RoRo-Schiff	R	484	4,1	252	232	
Spezialfahrzeug	S	1.256	10,6	637	619	
Sonstige Fahrzeuge	X	73	0,6	36	37	

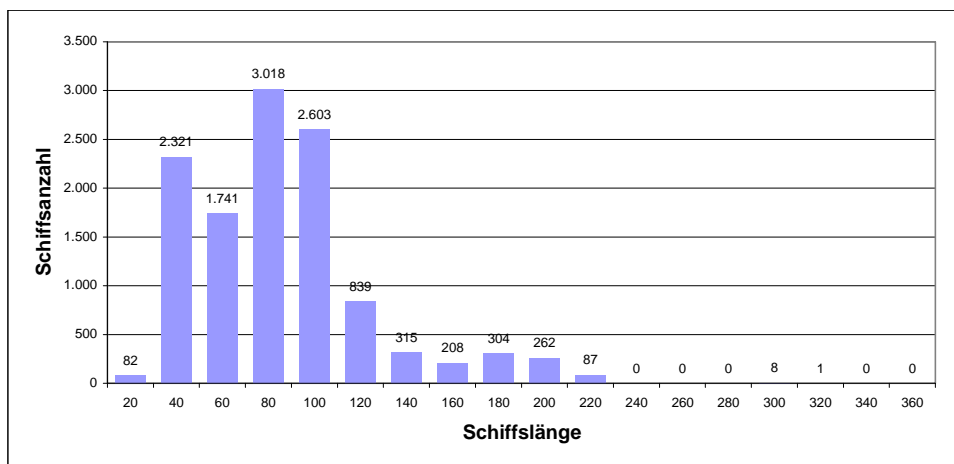
Schiffslänge		Schiffsbreite		Tiefgang	
[m]	[m]	[m]	[m]	[m]	[m]
Min	Max	Min	Max	Min	Max
39	110	5	11	0,0	0,0
0	0	0	0	0,0	0,0
0	0	0	0	0,0	0,0
37	37	6	6	0,0	0,0
0	67	0	8	0,0	0,0
88	216	15	33	0,0	9,6
61	205	11	31	0,0	10,5
91	215	13	30	0,0	7,7
29	200	5	32	0,0	10,6
0	171	0	24	0,0	10,0
100	100	16	16	3,8	5,3
14	143	4	19	0,0	6,9
170	183	23	32	7,5	10,2
20	315	6	37	0,0	8,5
45	216	11	32	0,0	9,8
0	139	0	35	0,0	9,5
0	69	0	11	0,0	4,5

Binnen- und Seeschiffe 11.796

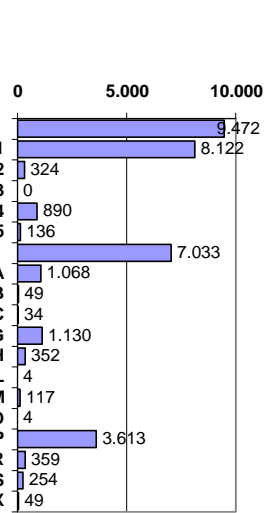
Häufigkeitsverteilung nach Tiefgang		
Tiefgang [dm]	Schiffsanzahl summe	Schiffsanzahl einzeln
10	168	168
20	2.281	2.113
30	5.034	2.753
40	6.867	1.833
50	8.642	1.775
60	9.896	1.254
70	10.354	458
80	10.730	376
85	10.873	143
90	11.003	130
95	11.023	20
100	11.041	18
105	11.057	16
110	11.059	2
115	11.059	0
120	11.059	0
125	11.059	0
130	11.059	0
Summe	11.059	



Häufigkeitsverteilung nach Schiffslänge		
Schiffslänge bis [m]	Schiffsanzahl summe	Schiffsanzahl einzeln
20	82	82
40	2.403	2.321
60	4.144	1.741
80	7.162	3.018
100	9.765	2.603
120	10.604	839
140	10.919	315
160	11.127	208
180	11.431	304
200	11.693	262
220	11.780	87
240	11.780	0
260	11.780	0
280	11.780	0
300	11.788	8
320	11.789	1
340	11.789	0
360	11.789	0
Summe	11.789	



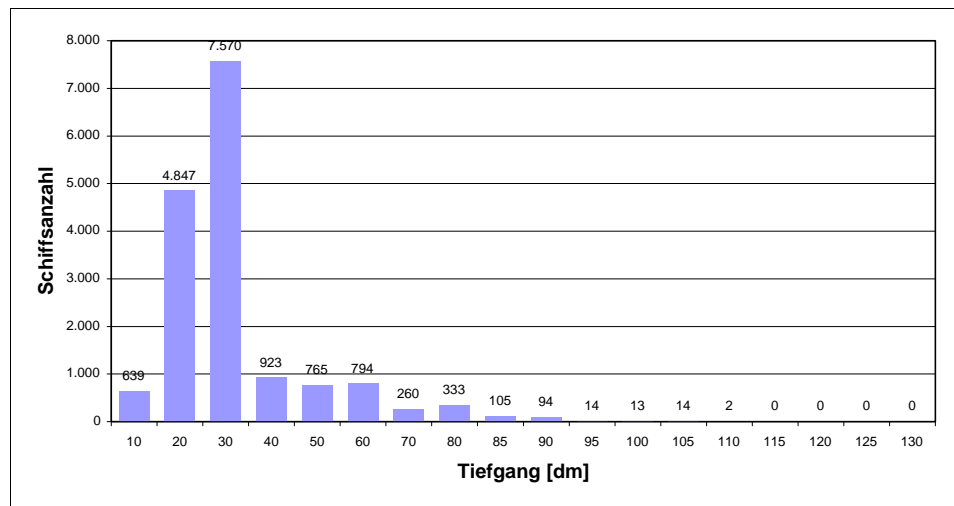
Statistik der Schiffspassagen Ems
Revierabschnitt Delfzijl - Emden
Zeitraum: 2005



Häufigkeitsverteilung nach Schiffstyp					
Schiffsanzahl für Zeitraum					
Schiffstyp	Kz	Anzahl	%	Aufk	Abg
Binnenschiffe					
Mehrzweckschiff	1	8.122	49,2	3.775	3.666
Chemikalien-tanker	2	324	2,0	135	141
Gastanker	3	0	0,0	0	0
Mineralöltanker	4	890	5,4	389	353
Sonstige Binnenschiffe	5	136	0,8	60	69
Seeschiffe					
Autotransporter	A	1.068	6,5	479	481
Bulk-Carrier	B	49	0,3	22	21
Containerschiff	C	34	0,2	16	17
General Cargo	G	1.130	6,8	517	510
Chemikalien-tanker	H	352	2,1	164	156
Gastanker	L	4	0,0	1	1
Marine + Beh.fahrzeug	M	117	0,7	60	39
Öltanker	O	4	0,0	2	1
Fahrgastschiff / Fähre	P	3.613	21,9	1.709	1.688
RoRo-Schiff	R	359	2,2	156	158
Spezialfahrzeug	S	254	1,5	122	114
Sonstige Fahrzeuge	X	49	0,3	24	22
		7.033	42,6	3.272	3.208
Binnen- und Seeschiffe 16.505					

Schiffslänge		Schiffsbreite		Tiefgang	
[m]	[m]	[m]	[m]	[m]	[m]
Min	Max	Min	Max	Min	Max
0	0	0	0	0,0	0,0
0	0	0	0	0,0	0,0
0	0	0	0	0,0	0,0
0	0	0	0	0,0	0,0
0	0	0	0	0,0	0,0
90	216	17	33	0,0	9,6
104	205	16	31	0,0	10,5
91	215	13	30	0,0	7,7
29	200	5	32	0,0	10,6
35	171	7	24	0,0	10,0
100	100	16	16	3,8	5,3
18	143	4	18	0,0	6,9
170	183	23	32	7,5	10,2
30	294	6	32	0,0	8,3
45	216	11	32	0,0	9,8
15	113	0	35	0,0	6,2
0	79	0	10	0,0	4,2

Häufigkeitsverteilung nach Tiefgang		
Tiefgang [dm]	Schiffsanzahl summe	einzel
10	639	639
20	5.486	4.847
30	13.056	7.570
40	13.979	923
50	14.744	765
60	15.538	794
70	15.798	260
80	16.131	333
85	16.236	105
90	16.330	94
95	16.344	14
100	16.357	13
105	16.371	14
110	16.373	2
115	16.373	0
120	16.373	0
125	16.373	0
130	16.373	0
Summe	16.373	



Häufigkeitsverteilung nach Schiffslänge		
Schiffslänge bis [m]	Schiffsanzahl summe	einzel
20	75	75
40	1.832	1.757
60	4.441	2.609
80	11.458	7.017
100	14.870	3.412
120	15.615	745
140	15.784	169
160	15.920	136
180	16.186	266
200	16.409	223
220	16.496	87
240	16.496	0
260	16.496	0
280	16.496	0
300	16.497	1
320	16.497	0
340	16.497	0
360	16.497	0
Summe	16.497	

